

บทบาทหน้าที่ตามกฎหมาย

อาศัยอำนาจตามความในมาตรา๘แห่งพระราชบัญญัติระเบียบบริหารราชการแผ่นดิน พ.ศ. ๒๕๓๔ ซึ่งแก้ไขเพิ่มเติมโดยพระราชบัญญัติระเบียบบริหารราชการแผ่นดิน (ฉบับที่๔)พ.ศ. ๒๕๔๓รัฐมนตรีว่าการกระทรวงสาธารณสุขออกกฎกระทรวงไว้

ข้อ๒๑สำนักงานสาธารณสุขอำเภอมีอำนาจหน้าที่ดังต่อไปนี้

- (๑) จัดทำแผนยุทธศาสตร์ด้านสุขภาพในเขตพื้นที่อำเภอ
- (๒) ดำเนินการและให้บริการด้านการแพทย์และการสาธารณสุขในเขตพื้นที่อำเภอ
- (๓) กำกับดูแลประเมินผลและสนับสนุนการปฏิบัติงานของหน่วยงานสาธารณสุขในเขตพื้นที่อำเภอเพื่อให้การปฏิบัติงานเป็นไปตามกฎหมายมีการบริการสุขภาพที่มีคุณภาพและมีการคุ้มครองผู้บริโภคด้านสุขภาพ
- (๔) ส่งเสริมสนับสนุนและประสานงานเกี่ยวกับงานสาธารณสุขในเขตพื้นที่อำเภอให้เป็นไปตามนโยบายของกระทรวง
- (๕) พัฒนาระบบสารสนเทศงานสุขภาพศึกษาและการสื่อสารสาธารณะด้านสุขภาพในเขตพื้นที่อำเภอ
- (๖) ปฏิบัติงานร่วมกับหรือสนับสนุนการปฏิบัติงานของหน่วยงานอื่นที่เกี่ยวข้องหรือที่ได้รับมอบหมาย

สำนักงานสาธารณสุขอำเภอท่าช้าง

ถนนท่าช้าง-ท่าข้าม หมู่ ๘ ตำบลถนนสมอ

อำเภอท่าช้าง จังหวัดสิงห์บุรี ๑๖๑๔๐

Email : ThachangCHO@gmail.com

โทรศัพท์ ๐๓๖๕๙๕๑๑๘

<https://www.govesite.com/ThachangDHO/index.php?p=๑>



สำนักงานสาธารณสุขอำเภอท่าช้าง

THACHANG DISTRICT HEALTH OFFICE



นางสาวอุษา เพาะปลุก
นักวิชาการสาธารณสุขชำนาญการ
สาธารณสุขอำเภอท่าช้าง

วิสัยทัศน์

“เป็นเครือข่ายบริการสุขภาพที่มี คุณภาพและได้มาตรฐาน
สถานที่ทำงานน่าอยู่ ประชาชนมีสุขภาพดี ภาควิชาเข้มแข็ง”

พันธกิจ

๑. จัดระบบและสร้างกลไกการพัฒนาเครือข่ายการให้บริการสุขภาพ ที่มีประสิทธิภาพและได้มาตรฐาน
๒. สร้างสิ่งแวดล้อมเพื่อความปลอดภัย และสะดวกสบายของเจ้าหน้าที่
๓. เพิ่มประสิทธิภาพการบริหารจัดการ ด้านสุขภาพ ทั้งด้านบุคลากร ทรัพยากร และเทคโนโลยี
๔. ส่งเสริมการมีส่วนร่วมของภาคีเครือข่ายในการดูแลสุขภาพของประชาชน

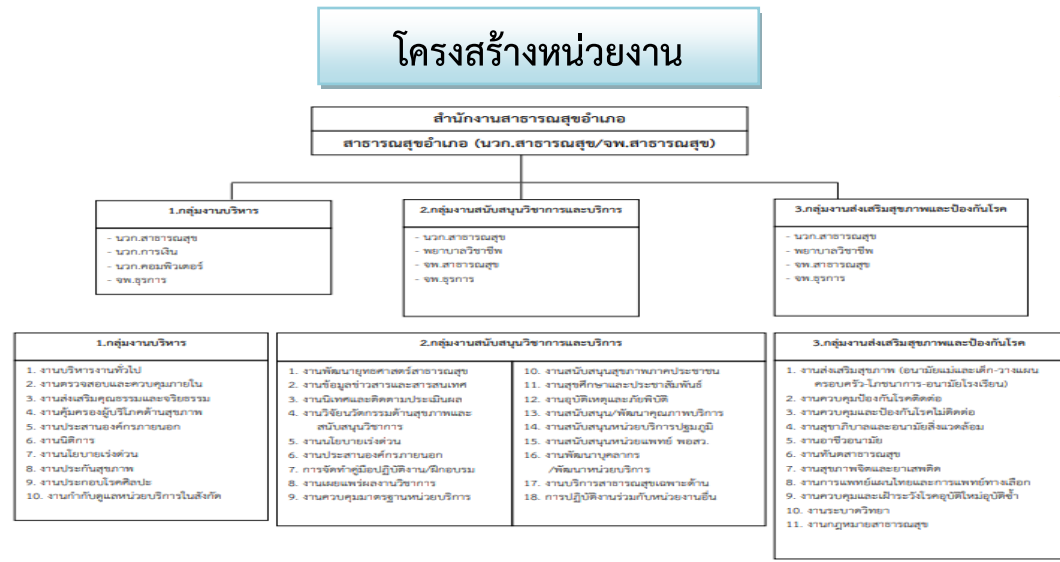
ค่านิยมร่วม คุณธรรมนำบริการ

อัตลักษณ์ ชื่อสัตย์ รับผิดชอบ สามัคคี

ภารกิจหลัก

๑. ประสานนโยบายและจัดทำยุทธศาสตร์ด้านสุขภาพร่วมกับภาครัฐ ท้องถิ่น องค์กรธุรกิจเอกชน และภาคประชาสังคม ระดับอำเภอ/ตำบล
๒. ประเมินผลการดำเนินงานของเครือข่ายบริการสุขภาพ
๓. ควบคุมมาตรฐานการปฏิบัติงานของหน่วยงานสาธารณสุขในพื้นที่
๔. คຸ້ມครองผู้บริโภครักษาการบริการและผลิตภัณฑ์สุขภาพในพื้นที่
๕. ดำเนินงานตามกฎหมายการแพทย์และการสาธารณสุข
๖. ปฏิบัติงานตามนโยบายเร่งด่วนด้านสุขภาพของรัฐบาล จังหวัด

โครงสร้างหน่วยงาน



ร่วมขับเคลื่อน ค่านิยม
กระทรวงสาธารณสุข

- M Mastery** เป็นนายตนเอง
- O Originality** เองส์อย่างสิงใหม่
- P People Centered** ใส่ใจประชาชน
- H Humility** ถ่อมตน ถ่อมใจ

SING

“ประชาชนสิงห์บุรีสุขภาพดี มีอายุคาดเฉลี่ยเพิ่มขึ้น”

นายแพทย์โชคชัย สาครพานิช
นายแพทย์สาธารณสุขจังหวัดสิงห์บุรี

S Service Plan

- โครงการเฉลิมพระเกียรติ
- ราชทัณฑ์เป็นสุข
- การแพทย์ปฐมภูมิ - IMC
- NCD, Stroke, STEM, CKD, ตา, EMS, EDO, มะเร็งช่องคลอด (HIV)
- แพทย์แผนไทย - สุขภาพจิตเวชศาสตร์
- รพช.แม่ข่าย - สถานชิวาภิบาล

I Innovation

- บูรณาการงานส่งเสริมสุขภาพ
- กลุ่มวัย LCA (Life Course Approaches)
- สิงห์บุรี - ปทุมวัน
- วิจัยเชิง วิจัย - วิจัยทำงาน
- วิจัยสุขภาพ
- ส่งเสริมการคุ้มครอง
- เศรษฐกิจสุขภาพ
- นวัตกรรมเพื่อสังคม - พชอ.

N Network

- HLO
- นวัตกรรมประชาชนโมเดิร์นวิถีชีวิตวิถีที่
- Virtual Hospital
- รพ.สิงห์บุรี
- Telemed

G Growth

- Happy MOPH - Care D+
- Good Governance
- PMQA - ITA - HA
- ระบบสุขภาพมาตรฐาน
- EMS (Environment Management System)
- Finances (Ringทางการเงิน)
- HAIT

สุข ทุกหน้าที่ ที่สิงห์บุรี

มัทจักรย ๒๕๐๐ วัน
ชุมชนสิงห์บุรีร่วมใจทางไกล NCD
เมืองเป็นมิตรผู้สูงอายุ
จังหวัดบูรณาการการแพทย์ฉุกเฉิน

นโยบายและทิศทางกำเนินงาน
กระทรวงสาธารณสุข
ประจำปีงบประมาณ พ.ศ. 2566 - 2568

นายแพทย์โอกาส การย์กวิณพงศ์
ปลัดกระทรวงสาธารณสุข

“สุขภาพคนไทย เพื่อสุขภาพประเทศไทย”

หลักปฏิบัติในการกำเนินงาน

- ท ทำทันที**
- ท ทำต่อเนื่อง**
- ท ทำและพัฒนา**

เพิ่มประสิทธิภาพการสื่อสาร ยกระดับการสร้างความรอบรู้ด้านสุขภาพในทุกมิติ

- ประชาชนสามารถเข้าถึงข้อมูลข่าวสาร ได้อย่างถูกต้อง เป็นปัจจุบัน สดวกรวดเร็ว เพื่อพัฒนาศักยภาพคนทุกช่วงวัยให้สามารถดูแลสุขภาพกาย-ใจของตนเอง ครอบครัวและชุมชนให้แข็งแรง

ยกระดับระบบการรองรับสังคมสูงวัย และลดอัตราตายโรคสำคัญ

- เตรียมความพร้อมเชิงระบบบริการสุขภาพปฐมภูมิ เพิ่มศักยภาพสหภาพ
- ปรับโฉมโรงพยาบาลทุกแห่งให้เป็น “โรงพยาบาลของประชาชน”
- เพิ่มขีดความสามารถระบบบริการและเครือข่ายไทย “ผู้ช่วยเป็นศูนย์กลาง”

ผลักดันการบริการทางการแพทย์และสาธารณสุขสู่ยุคดิจิทัล

- โรงพยาบาลทุกแห่งให้การแพทย์ทางไกล (Telemedicine)
- พัฒนาระบบข้อมูลสุขภาพให้เอื้อต่อการบริการอย่างไร้รอยต่อ และพัฒนาฐานข้อมูลสุขภาพสู่ผู้ใช้ประโยชน์มากขึ้น
- เร่งพัฒนาวิศวกรรมการแพทย์

ยกระดับความมั่นคงทางสุขภาพ

- เตรียมพร้อมรับภาวะฉุกเฉินทางการแพทย์และสาธารณสุขของประเทศในอนาคต

ส่งเสริมให้ประเทศไทยเป็นศูนย์กลางทางการแพทย์และสุขภาพนานาชาติ

- สนับสนุนการแพทย์แผนไทยและการแพทย์ทางเลือก สนับสนุน ภูมิปัญญาไทย และการท่องเที่ยวเชิงสุขภาพ เพื่อเพิ่มมูลค่าทางเศรษฐกิจของประเทศ

พัฒนาสู่องค์กรสมรรถนะสูง และบุคลากรมีคุณภาพชีวิต
ในการกำเนินงานที่ดีขึ้น

- เสริมสร้างสมรรถนะองค์กร ด้วยแนวทาง 4T Trust Teamwork & Talent Technology Target
- บุคลากรมีคุณภาพชีวิตในการกำเนินงานที่ดีขึ้น

แผนที่สำนักงานสาธารณสุขอำเภอท่าช้าง

แผนที่แสดงที่ตั้งสำนักงานสาธารณสุขอำเภอท่าช้าง จังหวัดสิงห์บุรี โดยอยู่ริมถนนสาย 3 (ถนนพหลโยธิน) ใกล้วัดโบสถ์และสวนบอนสีผู้ใหญ่โชติ

สถานที่ใกล้เคียง:

- วัดโบสถ์
- สวนบอนสีผู้ใหญ่โชติ
- ธนาคารออมสิน สาขาท่าช้าง
- บริษัท รุ่งอรุณ คอสเมติกส์ จำกัด
- โรงเรียนวัดดอนทอง
- โรงเรียนท่าช้าง วิทยาคาร
- โรงเรียนวัดหนอง...