



กรมควบคุมโรค  
Department of Disease Control

คู่มือมาตรการป้องกันควบคุมโรคในพื้นที่เฉพาะ  
(Bubble and Seal)  
สำหรับสถานประกอบการ



กรมควบคุมโรค กระทรวงสาธารณสุข

สิงหาคม 2564

## หลักการ แนวคิดสู่การปฏิบัติ

มาตรการป้องกันควบคุมโรคในพื้นที่เฉพาะ (bubble and seal) เป็นแนวคิดในการควบคุมโรค สำหรับกลุ่มคนที่แข็งแรง และสามารถอยู่เป็นกลุ่มหรือจัดการให้อยู่ในกลุ่มได้ในพื้นที่จำกัด ใช้การสุ่มตรวจเพื่อประเมินสถานการณ์การติดเชื้อไวรัสโคโรนา 2019 ในโรงงาน หากพบคนมีอาการ ให้ตรวจหาเชื้อไวรัสโดยพิจารณาจากการตรวจพบสารพันธุกรรม RNA ของไวรัส ด้วยวิธี RT-PCR ถ้าพบผลเป็นบวกให้นำออกไปรักษา ส่วนคนที่เหลือทำงานต่อไปได้ จนครบ 28 วัน ให้ทำการตรวจหาระดับภูมิต้านทานต่อเชื้อ (antibody) คนที่มีภูมิขึ้นสามารถทำงานต่อได้ คนไม่มีภูมิให้ตรวจ RT-PCR ถ้าผลการตรวจเป็นบวก ส่งเข้ารับการรักษา ถ้าผลเป็นลบให้กักตัวที่บ้าน (self-quarantine) และยังสามารถทำงานต่อได้ ผลดี คือ โรงงานไม่ปิด แรงงานได้เงิน ไม่แพร่โรค โรงงานได้ประโยชน์ เศรษฐกิจเดินได้ และหลักการนี้ ได้ขยายแนวคิดไปสู่การป้องกันโรค



นายแพทย์เกียรติภูมิ วงศ์รจิต  
ปลัดกระทรวงสาธารณสุข  
มกราคม 2564

## คำนำ

ด้วยสถานการณ์โรคติดเชื้อไวรัสโคโรนา 2019 หรือ โควิด 19 มีการระบาดในประเทศไทยเพิ่มสูงขึ้น โดยเฉพาะอย่างยิ่งการระบาดในสถานประกอบกิจการ ซึ่งส่งผลกระทบต่ออุตสาหกรรมหลายประเภท โดยผู้ติดเชื้อมีโอกาสแพร่เชื้อในสถานประกอบกิจการและชุมชนรอบนอก การแพร่เชื้อในสถานประกอบกิจการส่งผลต่อการขาดแรงงานทั้งการหยุดพักรักษาตัวและกลุ่มเสี่ยงผู้สัมผัสที่ต้องกักกันตัว เกิดการสูญเสียรายได้ เกิดผลกระทบต่อกระบวนการผลิตและการดำเนินการของสถานประกอบกิจการ และเศรษฐกิจของประเทศ กระทรวงสาธารณสุข โดยท่านปลัดกระทรวงสาธารณสุข นายแพทย์เกียรติภูมิ วงศ์รจิต ได้ให้นโยบาย หลักการและแนวคิดของมาตรการ Bubble and Seal เพื่อใช้เป็นแนวทางในการป้องกันและควบคุมการระบาดของโรคติดเชื้อไวรัสโคโรนา 2019

คู่มือการดำเนินงานมาตรการดำเนินงานป้องกันควบคุมโรคในพื้นที่เฉพาะ Bubble and Seal เล่มนี้ ได้นำแนวคิดและหลักการของมาตรการ Bubble and Seal สู่อุปการปฏิบัติ โดยเน้นในสถานประกอบกิจการหรือโรงงาน และปรับแนวทางให้สอดคล้องกับบริบทของสถานประกอบกิจการ ซึ่งประกอบด้วยเนื้อหาหลัก 2 ส่วน คือ ส่วนที่ 1 มาตรการ Bubble and Seal เพื่อการป้องกันโรค ภายใต้แนวทางการปฏิบัติการ “จัดกลุ่ม คุมไว้ ลดการแพร่กระจาย รายได้ไม่สูญเสีย” โดยเน้นการจัดกลุ่มเป็นย่อย (small bubble) ควบคู่กับมาตรการด้านการจัดสภาพแวดล้อมการทำงานและ DMHTTA ส่วนที่ 2 มาตรการ Bubble and Seal เพื่อการควบคุมโรค เน้นการควบคุมการแพร่ระบาดของโรคในสถานประกอบกิจการและการแพร่เชื้อไปสู่ชุมชน โดยมาตรการนี้จะแบ่งเป็น 3 ระดับตามความรุนแรงของการระบาด คือ ระดับน้อย ระดับปานกลาง และระดับมาก เพื่อให้มีความเหมาะสมและความเป็นไปได้ในการดำเนินการตามมาตรการ ภายใต้หลักการและแนวทางนี้นอกจากเพื่อการป้องกันควบคุมโรคแล้ว ยังคำนึงถึงการดำเนินการของสถานประกอบกิจการให้มีรายได้ ไม่ปิดกิจการให้เศรษฐกิจไทยเดินหน้าต่อไปได้

กรมควบคุมโรค โดยกองโรคจากการประกอบอาชีพและสิ่งแวดล้อม หวังเป็นอย่างยิ่งว่า “คู่มือมาตรการป้องกันควบคุมโรคในพื้นที่เฉพาะ (Bubble and Seal)” สำหรับสถานประกอบกิจการฉบับนี้ จะเป็นประโยชน์ และเป็นแนวทางในการป้องกันและควบคุมการแพร่ระบาดของโรคติดเชื้อไวรัสโคโรนา 2019 ซึ่งปรับประยุกต์ใช้ตามบริบทของสถานประกอบกิจการได้

คณะผู้จัดทำ

สิงหาคม 2564

# สารบัญ

	หน้า
หลักการ แนวคิด สู่การปฏิบัติ	
คำนำ	ก
สารบัญ	ข
บทนำ	1
หลักการและเหตุผล	1
วัตถุประสงค์	2
ขอบเขต	2
คำจำกัดความ	2
ส่วนที่ 1 มาตรการ Bubble and Seal เพื่อการป้องกันโรค	5
ส่วนที่ 2 มาตรการ Bubble and Seal เพื่อการควบคุมโรค	11
แนวปฏิบัติการตรวจคัดกรองด้วย Antigen Test Kit (ATK)	19
แนวทางการดูแลสุขภาพจิตสำหรับผู้ปฏิบัติงานในสถานประกอบกิจการ	24
เอกสารอ้างอิง	30
ภาคผนวก	31
- แบบฟอร์มที่ 1 รายการตรวจสอบ (Checklist) มาตรการ Bubble and seal เพื่อการป้องกันโรค ในสถานประกอบกิจการ	32
- แบบฟอร์มที่ 2 รายการตรวจสอบ (Checklist) มาตรการ Bubble and seal เพื่อการควบคุมโรค ในสถานประกอบกิจการ	38



# Bubble and Seal

ปกป้องได้ ควบคุมไว้  
แรงงานปลอดภัย เศรษฐกิจไทยเดินหน้า



## บทนำ

### หลักการและเหตุผล

ตามที่สถานการณ์การระบาดของโรคติดเชื้อไวรัสโคโรนา 2019 ในประเทศไทยมีแนวโน้มสูงขึ้น และยังพบการระบาดอย่างต่อเนื่องในสถานประกอบกิจการ ศูนย์บริหารสถานการณ์แพร่ระบาดของโรคติดเชื้อไวรัสโคโรนา 2019 (ศบค.) มีประกาศข้อกำหนด ออกตามความในมาตรา ๙ แห่งพระราชกำหนดการบริหารราชการในสถานการณ์ฉุกเฉิน พ.ศ. ๒๕๔๘ (ฉบับที่ ๓๐) ลงวันที่ ๑ สิงหาคม ๒๕๖๔ ข้อ ๙ มาตรการเพื่อป้องกันและควบคุมการแพร่ระบาดในกลุ่มแรงงานในสถานประกอบกิจการหรือโรงงานทั่วราชอาณาจักร ในการยกระดับมาตรฐานการปฏิบัติด้านสาธารณสุขและมาตรการป้องกันควบคุมโรคในพื้นที่เฉพาะ (Bubble and Seal) เพื่อป้องกันการแพร่ระบาดของโรคติดเชื้อโควิด -19 ตามหลักเกณฑ์และแนวทางที่ราชการกำหนด กระทรวงสาธารณสุขและหน่วยงานที่เกี่ยวข้อง ได้ร่วมกำหนดมาตรการในการบริหารจัดการและดำเนินการด้านความปลอดภัยของสุขภาพจากการระบาดของโรคติดเชื้อไวรัสโคโรนา 2019 โดยใช้มาตรการป้องกันควบคุมโรคในพื้นที่เฉพาะ (Bubble and Seal) เพื่อการป้องกัน ควบคุม และลดการแพร่ระบาดของโรค โดยดำเนินการควบคู่กับมาตรการจัดสภาพแวดล้อม และมาตรการ DMHTTA อย่างเคร่งครัด และกำกับ ติดตามมาตรการอย่างต่อเนื่อง

มาตรการป้องกันควบคุมโรคในพื้นที่เฉพาะ (Bubble and Seal) สำหรับสถานประกอบกิจการหรือโรงงานฉบับนี้ ได้นำหลักการ แนวคิด ของท่านปลัดกระทรวงสาธารณสุข และการปฏิบัติตามมาตรการในพื้นที่มารวบรวมและปรับแนวทางการปฏิบัติเพื่อนำไปใช้ได้ในทุกสถานประกอบกิจการ ทั้งนี้อาจมีการปรับปรุงได้ตามประเภทหรือตามบริบทนั้น ๆ โดยแบ่งมาตรการเป็น 2 ส่วน คือ ส่วนที่ 1 มาตรการ Bubble and Seal เพื่อการป้องกันโรคกรณีที่ ยังไม่พบผู้ติดเชื้อในสถานประกอบกิจการ โดยมาตรการนี้ เน้นการจัดกลุ่มย่อย (small bubble) และให้ผู้ปฏิบัติงานทำกิจกรรมภายใต้เงื่อนไขเดียวกันและไม่ข้ามกลุ่ม ดังนั้นเมื่อพบผู้ติดเชื้อจะสามารถแยกผู้ติดเชื้อเข้าสู่ระบบการรักษาได้ทันที และทราบกลุ่มเสี่ยงหรือกลุ่มผู้สัมผัสโดยเร็ว ทำให้ควบคุมได้ไวและลดการแพร่กระจายของโรคในสถานประกอบกิจการ โดยผู้ปฏิบัติงานที่เหลือในกลุ่มนี้และกลุ่มย่อยอื่นยังสามารถทำงานได้ เป็นผลให้สถานประกอบกิจการยังสามารถดำเนินกิจการได้ ช่วยลดผลกระทบจากการขาดแรงงานและรายได้ ในส่วนที่ 2 มาตรการ Bubble and Seal เพื่อการควบคุมโรค มีการแบ่งระดับการควบคุมเป็น 3 ระดับ คือ ระดับน้อย ระดับปานกลาง และระดับมาก โดยระดับมากจะใช้การควบคุมโรคแบบเข้มงวด สำหรับสถานประกอบกิจการที่พบผู้ติดเชื้อตามเกณฑ์ 2 ใน 3 ข้อ ดังนี้ 1) อัตราผู้ติดเชื้อมากกว่า ร้อยละ 10 ของผู้ปฏิบัติงานทั้งหมด 2) จำนวนผู้ติดเชื้อมากกว่า 100 คนขึ้นไป 3) พบการติดเชื้อในผู้ปฏิบัติงานต่อเนื่องนานกว่า 14 วัน ใน 28 วัน ซึ่งแต่ละระดับจะมีแนวทางการดำเนินการแตกต่างกัน กรณีเกิดการระบาดระดับมาก สถานประกอบกิจการต้องดำเนินการควบคุมแบบเข้มงวดเพื่อควบคุมการติดเชื้อในสถานประกอบกิจการและลดการแพร่

เชื้อไปสู่ชุมชน มีการควบคุม กำกับ รวมถึงดำเนินการจัดหาพื้นที่สำหรับแยกกักผู้ติดเชื้อ โรงพยาบาล สนามหรือโรงพยาบาลคู่ปฏิบัติการเพื่อรองรับกรณีมีผู้ติดเชื้อเพิ่มเชื้อมาก จัดหาที่พัก และรถรับ - ส่ง ผู้ปฏิบัติงาน รวมทั้งควบคุมดูแลความเรียบร้อยของการดำเนินการ

### วัตถุประสงค์

1. เพื่อทราบหลักการแนวทางของมาตรการป้องกันควบคุมโรคในพื้นที่เฉพาะ (Bubble and Seal) และสามารถนำไปประยุกต์ใช้กับบริบทของสถานประกอบการได้
2. เพื่อเป็นแนวทางปฏิบัติในการเตรียมพร้อมรองรับสถานการณ์การระบาดของโรคติดเชื้อไวรัสโคโรนา 2019 สำหรับสถานประกอบการ
3. เพื่อป้องกันการติดเชื้อและควบคุมการแพร่ระบาดของโรคที่อาจเกิดขึ้นภายในสถานประกอบการ และลดการแพร่กระจายเชื้อสู่ชุมชนได้อย่างมีประสิทธิภาพ

### ขอบเขต

คู่มือมาตรการป้องกันควบคุมโรคในพื้นที่เฉพาะ (Bubble and Seal) สำหรับสถานประกอบการนี้ สามารถใช้เป็นแนวทางในการวางแผน ฝักระวัง ป้องกันควบคุมการแพร่ระบาดของโรคตามสภาพปัญหาและบริบทสำหรับสถานประกอบการ ทุกขนาด ทุกประเภท ประกอบด้วย 2 ส่วน

ส่วนที่ 1 มาตรการ Bubble and Seal เพื่อการป้องกันโรคติดเชื้อไวรัสโคโรนา 2019

ส่วนที่ 2 มาตรการ Bubble and Seal เพื่อการควบคุมโรคติดเชื้อไวรัสโคโรนา 2019

### คำจำกัดความ

**ผู้ปฏิบัติงาน** หมายถึง ลูกจ้างหรือพนักงาน ที่เป็นบุคลากรประจำหรือชั่วคราวที่ปฏิบัติงานในสถานประกอบการ

**สถานประกอบการ** หมายถึง หน่วยงานแต่ละแห่งของนายจ้างที่มีลูกจ้าง หรือผู้ปฏิบัติงาน ทำงานในหน่วยงาน ในคู่มือเล่มนี้ สถานประกอบการ ส่วนใหญ่จะหมายถึง โรงงานอุตสาหกรรม กลุ่มโรงงานหรือนิคมอุตสาหกรรม

**กลุ่มเปราะบาง** หมายถึง ผู้ที่มีอายุ 60 ปีขึ้นไป หญิงครรภ์ ผู้มีโรคประจำตัว 7 กลุ่มโรค ได้แก่ โรคทางเดินหายใจเรื้อรัง โรคหัวใจและหลอดเลือด โรคไตเรื้อรังระยะที่ 5 โรคหลอดเลือดสมอง โรคเมเร็งที่อยู่ระหว่างรักษา โรคเบาหวาน โรคอ้วน (น้ำหนักตัวเกิน 90 กิโลกรัม หรือ ดัชนีมวลกาย  $\geq 30$  กิโลกรัมต่อตารางเมตร)

**Bubble** หมายถึง ลักษณะของกลุ่ม ก้อน วง ที่มีขอบเขต ปรับขยายได้และยืดหยุ่นได้ ในคู่มือเล่มนี้ Bubble ใช้แทนความหมายของการจัดกลุ่ม วง ขอบเขต ซึ่งสามารถจัดแบ่งเป็นกลุ่มย่อย (small bubble) ในการจัดสรรผู้ปฏิบัติงานตามประเภทความเสี่ยง หรือ การทำงานและทำกิจกรรม ตามบริบทของสถานประกอบการภายใต้เงื่อนไขทำงานในกลุ่มเดียวกัน เช่น การแบ่งกลุ่มย่อยตามลักษณะการทำงาน ฝ่ายการผลิต ฝ่ายจัดซื้อ ฝ่ายขาย ฝ่ายซ่อมบำรุง กลุ่มละประมาณ 10 – 20 คน เป็นต้น หรือหมายถึงวง กลุ่มที่ใหญ่ขึ้น (large bubble) เช่น โรงงาน แผนก ห้องสถานที่ที่กำหนด

**Seal** หมายถึง การครอบ ปิดกั้น ปิดผนึก ปิดรอยรั่ว ในคู่มือเล่มนี้ Seal ใช้ในความหมาย การกำหนดขอบเขต อาณาบริเวณ ขอบเขตพื้นที่ หรือเส้นทางของผู้ปฏิบัติงานแต่ละกลุ่ม การกำหนดพื้นที่ให้อยู่ในสถานประกอบการหรือที่พัก โดยไม่ให้ผู้ปฏิบัติงานเคลื่อนที่ออกไปจากอาณาเขตที่กำหนดไว้ หรือ ควบคุมการเดินทาง (seal route) กรณีที่ต้องออกจากพื้นที่ หรือ การงดการออกพื้นที่ชุมชนโดยรอบ เพื่อลดการแพร่ระบาดของเชื้อสู่ชุมชน

**Bubble and seal** หมายถึง การแบ่งกลุ่ม จัดกลุ่ม หรือกำหนดขอบเขต อาณาบริเวณ รวมถึงเส้นทางของผู้ปฏิบัติงานให้อยู่ในพื้นที่พื้นที่เฉพาะที่จำกัด หรือจัดไว้ แต่สามารถทำกิจกรรมหรือเดินทางได้ภายใต้เงื่อนไขที่กำหนด เช่น การจัดการทำงานเป็นกลุ่มย่อย (small bubble) โดยให้ทำกิจกรรมร่วมกันในกลุ่ม มีพื้นที่การทำงาน พื้นที่ทำกิจกรรม ที่พักอาศัย การกำหนดเส้นทาง วิธีการเพื่อลดการสัมผัสและป้องกันการติดเชื้อ ซึ่งสามารถปรับตามบริบทของสถานประกอบการ

มาตรการ Bubble and Seal นี้ เป็นการบริหารจัดการป้องกันควบคุมโรคในพื้นที่เฉพาะ โดยสามารถดำเนินการได้ทั้งก่อนการระบาด และเมื่อเกิดการระบาดในพื้นที่ ซึ่งยังสามารถทำกิจกรรมกลุ่มกิจกรรม หรือทำงานได้ภายใต้เงื่อนไขที่กำหนด สามารถเคลื่อนย้ายระหว่างที่พักและที่ทำงานภายใต้การควบคุมกำกับ เพื่อลดผลกระทบด้านเศรษฐกิจ และควบคุมการแพร่ระบาดในวงกว้าง

**มาตรการป้องกัน** หมายถึง มาตรการที่ใช้ในการป้องกันการติดเชื้อและการแพร่ระบาดของโรคติดเชื้อไวรัสโคโรนา 2019 ในสถานประกอบการ ได้แก่ การสื่อสารอบรมสร้างความเข้าใจด้านพฤติกรรม การป้องกันส่วนบุคคล มาตรการ DMHTTA การจัดสภาพสภาพแวดล้อมที่เอื้อต่อการป้องกันโรค การประเมินความเสี่ยง การจัดกลุ่มย่อย (small bubble) และควบคุมไม่ให้ข้ามกลุ่มย่อย การกำหนดพื้นที่ร่วม การทำความสะอาดพื้นที่ส่วนกลางและจุดสัมผัสร่วม การตรวจคัดกรอง การกักกันผู้ปฏิบัติงานใหม่ก่อนรับเข้าทำงานรวมถึงการได้รับวัคซีน เป็นต้น

**มาตรการควบคุม** หมายถึง มาตรการที่ใช้ในการควบคุมโรคติดเชื้อไวรัสโคโรนา 2019 ในสถานประกอบการ เพื่อลดการแพร่กระจายของโรค โดยการแยกกักผู้ปฏิบัติงานที่ติดเชื้อออกไปรักษา การกักกันผู้สัมผัสกลุ่มเสี่ยงภายใต้กลุ่มย่อย การควบคุมกลุ่มย่อย (small bubble) ไม่ให้มีการข้ามกลุ่ม การจำกัดพื้นที่ เส้นทาง พฤติกรรม ทำให้จัดการควบคุมผู้ติดเชื้อได้อย่างรวดเร็ว ลดการแพร่



ระบาดในวงกว้างในสถานประกอบกิจการและลดการแพร่เชื้อสู่ชุมชน คู่มือเล่มนี้แบ่งการระดับการควบคุม เป็น 3 ระดับ ได้แก่ ระดับน้อย ระดับปานกลาง และระดับมาก

**มาตรการควบคุมเข้มงวด** หมายถึง มาตรการควบคุมโรคโดยการจัดการที่พกให้แก่ผู้ปฏิบัติงาน ที่พกสำหรับผู้ติดเชื้อ โรงพยาบาลสนามและโรงพยาบาลคู่มือปฏิบัติการ การจัดกลุ่มย่อย (small bubble) ไม่ให้ข้ามกลุ่ม และการ seal route การเดินทางและควบคุมระบบรถรับ-ส่งอย่างเข้มงวด โดยใช้กระบวนการ กำกับ ติดตาม อย่างเคร่งครัด เพื่อไม่ให้เกิดการแพร่กระจายเชื้อ การรับเชื้อจากชุมชนเข้าสู่สถานประกอบกิจการและควบคุมการแพร่เชื้อไม่ให้ออกไปสู่ชุมชน มาตรการควบคุมเข้มงวดนี้สถานประกอบกิจการสามารถดำเนินการได้เอง หรือขอความร่วมมือจากหน่วยงานภายนอกช่วยควบคุม กำกับ ดูแลให้ดำเนินการอย่างมีประสิทธิภาพมากยิ่งขึ้น เช่น อาสาสมัครสาธารณสุขประจำหมู่บ้าน (อสม.) กำนันและผู้ใหญ่บ้านในพื้นที่ องค์กรปกครองส่วนท้องถิ่น หรือ หน่วยงานด้านความมั่นคง (ทหาร ตำรวจ) ตามบริบทของพื้นที่

**มาตรการด้านสังคม** หมายถึง มีการจัดทีมหรือคณะทำงาน การจัดทำแผนการดำเนินงานตามมาตรการ Bubble and Seal แผนการจำหน่ายออก (exit plan) การจัดเตรียมการด้านสถานที่ ได้แก่ ที่พกในสถานประกอบกิจการหรือในชุมชน โรงพยาบาลสนาม รวมถึงโรงพยาบาลคู่มือปฏิบัติการ เพื่อรองรับผู้ติดเชื้อจำนวนมาก การระบบควบคุมการเดินทาง หรือ จัดระบบรถรับ-ส่ง การสนับสนุนอาหารและสิ่งอำนวยความสะดวก การสื่อสารความรู้ การสื่อสารความเสี่ยงให้แก่ผู้ปฏิบัติงาน ครอบครัว และชุมชน และการรักษาความปลอดภัยและรักษาความสงบเรียบร้อย

**การประเมินความเสี่ยง** หมายถึง การประเมินปัจจัยและโอกาสการสัมผัสเชื้อ สัมผัสผู้ติดเชื้อ หรือการรับเชื้อ การประเมินพฤติกรรมเสี่ยง การประเมินการแพร่กระจายของเชื้อ ได้แก่ ประเมินผู้สัมผัส การประเมินอาการ และประเมินสมาชิกในครอบครัวของผู้ปฏิบัติงาน เป็นต้น

**มาตรการเฝ้าระวัง** หมายถึง มาตรการหรือกิจกรรมที่เกี่ยวข้องการสังเกต การพิจารณา การตรวจจับความผิดปกติ การเฝ้าดูอย่างเป็นระบบ การจัดทำทะเบียน การจัดการข้อมูลอย่างต่อเนื่อง และเป็นระบบ การวิเคราะห์และแปลผลข้อมูลเพื่อนำไปใช้ในการวางแผนการป้องกันควบคุมการการแพร่ระบาดของโรคในสถานประกอบกิจการ รวมถึงการสุ่มตรวจเพื่อหาเชื้อในสถานประกอบกิจการ

ส่วนที่ 1  
มาตรการ Bubble and Seal เพื่อการป้องกันโรค

## ส่วนที่ 1: มาตรการ Bubble and Seal เพื่อการป้องกันโรคติดเชื้อไวรัสโคโรนา 2019 ในสถานประกอบการ

### วัตถุประสงค์

เพื่อป้องกันไม่ให้เกิดการติดเชื้อหรือการแพร่ระบาดในวงกว้าง โดยการจับกลุ่มย่อย (small bubble) ตามลักษณะการทำงานหรือตามความเสี่ยงภายใต้เงื่อนไขเดียวกัน และไม่มีการข้ามกลุ่ม

### แนวคิดการทำงาน

แนวคิดหลักของมาตรการนี้ คือ **จับกลุ่ม** ให้ผู้ปฏิบัติงานทำงานหรือทำกิจกรรมภายใต้เงื่อนไขเดียวกัน แนะนำการจับกลุ่มย่อย (small bubble) ให้เล็กที่สุด ตามบริบทของสถานประกอบการ ทั้งนี้ควรคำนึงถึงลักษณะงาน กิจกรรม พฤติกรรมเสี่ยง ความเสี่ยงต่างๆร่วมด้วย โดยแต่ละกลุ่มต้องทำงานและทำกิจกรรมร่วมกันภายในกลุ่ม ไม่มีการข้ามกลุ่ม **คุมไว** กรณีพบผู้ปฏิบัติงานติดเชื้อในกลุ่มย่อยนั้น เมื่อแยกผู้ติดเชื้อออกไปรักษา ในการจับกลุ่มย่อยนี้จะทำให้ทราบกลุ่มเสี่ยงสัมผัสผู้ติดเชื้อได้เร็วคือผู้ที่อยู่ในกลุ่มย่อยเดียวกัน ลดระยะเวลาการประเมินและติดตามผู้สัมผัสกลุ่มเสี่ยง ทำให้สามารถจัดการกักกันหรือควบคุมได้เร็ว คือเข้าสู่มาตรการต่างๆ ได้รวดเร็ว **ลดการแพร่กระจาย** เนื่องจากการจับกลุ่มย่อย ไม่ข้ามกลุ่ม เป็นการออกแบบและจัดระบบไว้ไม่ให้ปะปนกันตั้งแต่ต้น **รายได้ไม่สูญเสีย** ถึงแม้จะพบผู้ติดเชื้อ ผู้ปฏิบัติงานที่เหลือในกลุ่มที่มีความเสี่ยง ผู้ปฏิบัติงานในกลุ่มย่อยอื่นยังคงสามารถทำงานหรือทำกิจกรรมได้ภายใต้เงื่อนไข ซึ่งเป็นผลดีต่อสถานประกอบการทำให้ไม่ต้องหยุดดำเนินกิจการ ผู้ปฏิบัติงานและสถานประกอบการมีรายได้

### **จับกลุ่ม คุมไว ลดการแพร่กระจาย รายได้ไม่สูญเสีย**

#### **ข้อดีของการทำ Bubble and Seal เพื่อการป้องกันโรคติดเชื้อไวรัสโคโรนา 2019**

1. การจับกลุ่มย่อย (small bubble) ให้ผู้ปฏิบัติงานทำงานและทำกิจกรรมด้วยกัน โดยไม่ข้ามกลุ่ม จะช่วยป้องกันการติดเชื้อระหว่างกลุ่ม
2. สามารถช่วยให้ค้นหากกลุ่มเสี่ยงได้ไว ควบคุมการติดเชื้อได้อย่างรวดเร็ว และลดการติดเชื้อระหว่างกลุ่มในสถานประกอบการได้อย่างรวดเร็วและมีประสิทธิภาพ
3. กรณีพบผู้ติดเชื้อ ผู้ปฏิบัติงานที่เหลือในกลุ่มย่อยนั้นเป็นกลุ่มเสี่ยงให้เฝ้าระวังอาการและดำเนินการภายใต้มาตรการได้ทันที ลดระยะเวลาการดำเนินการติดตามผู้สัมผัสหรือ timeline กรณีไม่ข้ามกลุ่ม แต่ถ้าข้ามกลุ่ม ยังคงต้องติดตามกลุ่มย่อยอื่นและผู้สัมผัสกับผู้ติดเชื้อนั้น
4. กลุ่มเสี่ยงจากการทำงานในกลุ่มย่อยที่มีผู้ติดเชื้อ ยังสามารถทำงานได้ภายใต้ bubble ของตนเอง และภายใต้กิจกรรมเงื่อนไขที่กำหนด ถ้าผู้ปฏิบัติงานมีอาการให้แยกไปตรวจหาเชื้อ ด้วยวิธี ATK / RT-PCR ซึ่งทำให้ไม่ขาดแรงงานและรายได้
5. สำหรับผู้ปฏิบัติงานในกลุ่มย่อยอื่น ๆ ยังสามารถทำงานได้ตามปกติ โดยไม่มีการข้ามกลุ่ม
6. ใช้หลักการบริหารจัดการ และการควบคุม กำกับ ที่ชัดเจน ดำเนินการได้ทันที สามารถปรับประยุกต์และมีความยืดหยุ่นมากขึ้น ใช้ได้กับกิจการทุกประเภท

## Bubble and Seal เพื่อการป้องกัน



### มาตรการพื้นฐานสำหรับสถานประกอบการ

- คัดกรองผู้มีไข้/มีอาการเป็นประจำทุกวัน
- มาตรการตาม D-M-H-T-T-A
- มาตรการปรับปรุงสภาพแวดล้อมที่เอื้อต่อการควบคุมโรค
- มาตรการรับคนเข้ามาใหม่ (กักตัว 14 วัน/ตรวจคัดกรอง)
- การจัดหาวัคซีน

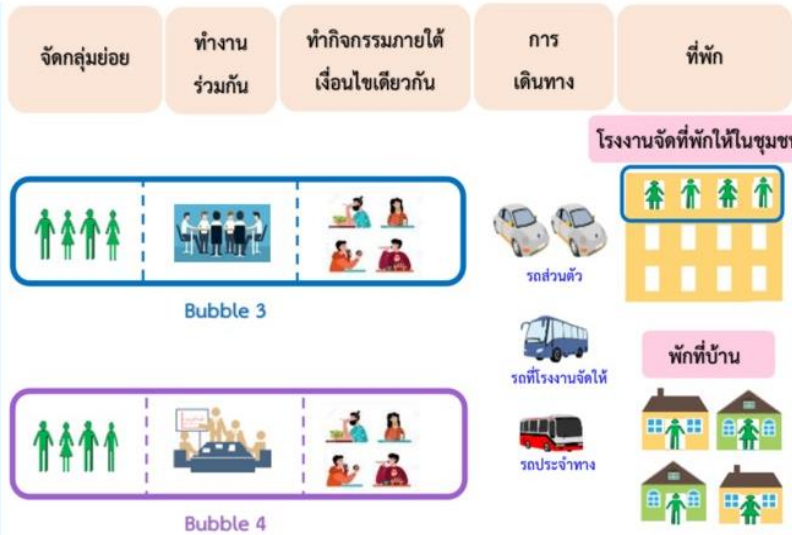
### กรณีมีที่พักในโรงงาน

- จัดกลุ่มย่อย (small bubble) ตั้งแต่การทำงาน ทำกิจกรรม จนถึงที่พักได้ โดยไม่ข้ามกลุ่ม
- จัดทะเบียนผู้เข้าพักตามกลุ่มย่อยให้อยู่ในโซนเดียวกัน
- อาจจัดให้มีร้านค้าสวัสดิการภายในพื้นที่
- หลีกเลี่ยงกิจกรรมสังสรรค์ และการรวมกลุ่ม



### กรณีไม่มีที่พักในโรงงาน

- จัดกลุ่มย่อย ในสถานประกอบการ เช่น การทำงานและทำกิจกรรม โดยไม่ข้ามกลุ่ม
- การจัดที่พัก**
  - กรณีโรงงานจัดที่พักให้ในชุมชนให้อยู่ bubble เดียวกัน ปฏิบัติตาม DMH
  - กรณีพักที่บ้าน ปฏิบัติตาม DMH
  - กรณีพักในชุมชน หลีกเลี่ยงการสังสรรค์ รวมกลุ่ม หรือไปชุมชน
- การเดินทาง**
  - กรณีรถส่วนตัว ให้ปฏิบัติตาม DMH
  - กรณีรถรับ-ส่ง ให้มีการควบคุมกักกับการเดินทางและมาตรการระหว่างการเดินทาง
  - กรณีรถประจำทาง ให้เว้นระยะห่าง 1-2 เมตร ปฏิบัติตาม DMH



**หมายเหตุ:** กรณีพักที่บ้าน อาจมีความเสี่ยงหรือโอกาสติดเชื้อหรือแพร่เชื้อโควิด 19 กับสมาชิกภายในบ้าน มากกว่า กรณีที่พักในโรงงาน

## ขั้นตอนการดำเนินงานมาตรการ Bubble and Seal เพื่อการป้องกันโรค

### ขั้นเตรียมการ

1. สถานประกอบกิจการกำหนดนโยบาย และที่มคณะทำงานในสถานประกอบกิจการ
2. จัดทำแผนการดำเนินงาน ขั้นตอน และรายละเอียดการดำเนินงานตามมาตรการ รวมถึงระบบการกำกับติดตาม ประเมินผล
3. เตรียมความพร้อมการสื่อสารมาตรการป้องกันโรคติดเชื้อไวรัสโคโรนา 2019 และที่เกี่ยวข้องให้แก่ผู้ปฏิบัติงานทุกคน เพื่อให้เกิดความเข้าใจและนำไปปฏิบัติอย่างถูกต้อง
4. สถานประกอบกิจการมีการเตรียมความพร้อมการฉีดวัคซีนให้ผู้ปฏิบัติงาน ตามบริบทของสถานประกอบกิจการ

### ขั้นดำเนินการ

1. จัดทำทะเบียนผู้ปฏิบัติงานกลุ่มเปราะบาง เช่น ผู้ที่มีอายุ 60 ปีขึ้นไป หญิงตั้งครรภ์ ผู้มีโรคประจำตัว 7 กลุ่มโรค ได้แก่ โรคทางเดินหายใจเรื้อรัง โรคหัวใจและหลอดเลือด โรคไตเรื้อรังระยะที่ 5 โรคหลอดเลือดสมอง โรคมะเร็งที่อยู่ระหว่างรักษา โรคเบาหวาน โรคอ้วน (น้ำหนักตัวเกิน 90 กิโลกรัม หรือ ดัชนีมวลกาย  $\geq 30$  กิโลกรัมต่อตารางเมตร)
2. จัดทำทะเบียนรายชื่อผู้ปฏิบัติงานแยกเป็นกลุ่มย่อย (small bubble) ตามลักษณะการทำงานหรือการทำกิจกรรม หรือ อาจมีการกำหนดสัญลักษณ์ประจำกลุ่มย่อย เช่น การทำป้ายคล้องคอ ป้ายสี หรือ ผ้าพันคอ ตามบริบทของสถานประกอบกิจการ
3. สื่อสารให้ผู้ปฏิบัติงานแต่ละกลุ่มเข้าใจถึงมาตรการป้องกันโรคติดเชื้อไวรัสโคโรนา 2019 โดยเน้นย้ำให้ทำกิจกรรมร่วมกันภายใต้เงื่อนไขเดียวกันกับสมาชิกภายในกลุ่มเท่านั้น
4. จัดกลุ่มย่อย (small bubble) ให้แก่ผู้ปฏิบัติงาน กรณีมีที่พักในสถานประกอบกิจการ สามารถทำ bubble ตั้งแต่ที่พัก การเดินทาง การทำงานและทำกิจกรรม โดยกำหนดให้แต่ละกลุ่มย่อยทำงานและทำกิจกรรมในกลุ่มของตนเอง ไม่มีการข้ามกลุ่ม กรณีมีที่พักในชุมชน ควรเน้นย้ำให้ผู้ปฏิบัติงานปฏิบัติตามมาตรการ DMHT อย่างเคร่งครัด และก่อนเข้า bubble ในสถานประกอบกิจการ ควรต้องมีการประเมินความเสี่ยงทุกราย
5. การจัดที่พักให้ผู้ปฏิบัติงาน สามารถดำเนินการได้ตามบริบทของสถานประกอบกิจการ

#### กรณี จัดที่พัก ในสถานประกอบกิจการ

- ❖ จัดทำทะเบียนรายชื่อผู้เข้าพัก พร้อมทั้งควบคุม กำกับ ดูแล ให้ผู้เข้าพักปฏิบัติตามกฎระเบียบ โดยมีผู้ควบคุมกำกับ โดยจัดผู้เข้าพักตามกลุ่ม bubble ย่อยการทำงาน
- ❖ ควรมีการกำกับเวลา เข้า-ออก จากที่พัก โดยต้องเข้าออกที่พักรวมกลุ่มของตนเอง
- ❖ หลีกเลี่ยงการสังสรรค์หรือการรวมกลุ่มกับบุคคลอื่น ๆ ไม่ข้ามกลุ่ม


#### กรณี จัดที่พักในชุมชน


- ❖ มีหัวหน้าหรือผู้ควบคุม จัดทำทะเบียนรายชื่อผู้เข้าพัก พร้อมทั้งควบคุม กำกับ ดูแล ให้ผู้เข้าพักปฏิบัติตามกฎระเบียบ โดยจัดผู้เข้าพักตามกลุ่ม bubble ย่อยการทำงาน
- ❖ ควรมีการกำกับเวลา เข้า-ออก จากที่พัก โดยต้องเข้าออกที่พักรวมกลุ่มของตนเอง
- ❖ หลีกเลี่ยงการสังสรรค์หรือการรวมกลุ่มกับบุคคลอื่น ๆ

#### กรณี พักที่บ้าน


- ❖ จัดสภาพแวดล้อมที่พักระยะไกล และปลอดภัย
- ❖ กำชับมาตรการ DMH กับผู้ปฏิบัติงาน
- ❖ หลีกเลี่ยงการสังสรรค์หรือการรวมกลุ่มกับบุคคลอื่น ๆ และการเข้าไปในชุมชน

6. การเดินทางมาทำงานมีหลายกรณี ควรมีการประเมินความเสี่ยงทุกวันก่อนเข้าทำงาน อาจจัดระบบการเดินทางและการควบคุมการเดินทางตามบริบทของสถานประกอบการ

 กรณีที่พักรในโรงงาน การเดินทางมาทำงาน ตามเส้นทางที่กำหนด สวมใส่หน้ากากอนามัย ตลอดเวลาการเดินทาง


 กรณีมีรถรับ-ส่ง ควรกำหนดจุดรับส่งที่ชัดเจน สวมหน้ากากอนามัยตลอดการเดินทาง จัดที่นั่งเว้นระยะห่าง ไม่อนุญาตให้รับประทานอาหารระหว่างการเดินทาง และมีการทำความสะอาดรถหลังจากที่รับส่งผู้ปฏิบัติงาน


 กรณีเดินทางด้วยพาหนะส่วนตัว พยายามหลีกเลี่ยงการแวะ หรือเข้าชุมชน


 กรณีเดินทางโดยรถโดยสารประจำทางหรือสาธารณะ เว้นระยะห่าง 1-2 เมตร ปฏิบัติตามมาตรการ DMH


7. มีจุดคัดกรองก่อนเข้าสถานประกอบการ เช่น การตรวจวัดอุณหภูมิ และการประเมินอาการ หรือใช้ แอปพลิเคชันไทยเซฟไทย การเว้นระยะห่างให้เหมาะสม


8. ให้ผู้ปฏิบัติงานทุกคนปฏิบัติตามมาตรการ D M H T T A อย่างเคร่งครัด ได้แก่

 **D: Distancing** การรักษาระยะห่างระหว่างบุคคล อย่างน้อย 1 - 2 เมตร หรือจัดให้มีฉากกั้นขณะปฏิบัติงาน

 **M: Mask wearing** จัดหาหน้ากากอนามัยให้เพียงพอ และให้ผู้ปฏิบัติงานสวมหน้ากากอนามัยตลอดเวลาปฏิบัติงาน

 **H: Hand washing** มีจุดล้างมือที่เพียงพอ และผู้ปฏิบัติงานล้างมือบ่อย ๆ อย่างถูกวิธี

 **T: Temperature** กำหนดให้มีการตรวจวัดอุณหภูมิร่างกายก่อนเข้าทำงาน โดยผู้ปฏิบัติงานต้องมีอุณหภูมิไม่เกิน 37.5 องศาเซลเซียส

 **T: Testing** มีการตรวจหาเชื้อไวรัสโคโรนา 2019 กรณีมีผู้ปฏิบัติงานที่มีอาการป่วย มีประวัติสัมผัสใกล้ชิดผู้ติดเชื้อ หรือ เดินทางมาจากพื้นที่เสี่ยง

**A: Application** ติดตั้งและใช้แอปพลิเคชัน “ไทยชนะ” และ “ไทยเซฟไทย” ก่อนเข้า - ออก สถานที่ทุกครั้ง เพื่อติดตามประวัติการเดินทางและความเสี่ยงของผู้ปฏิบัติงาน

9. จัดทำทะเบียนรายชื่อผู้ปฏิบัติงานแต่ละกลุ่ม ทำการสุ่มตรวจผู้ปฏิบัติงานด้วยชุดตรวจ ATK ทุก 1 - 2 เดือน เพื่อเฝ้าระวังและประเมินความเสี่ยง ทั้งนี้จำนวนการสุ่มอาจขึ้นอยู่กับนโยบายของสถานประกอบกิจการ และระยะการสุ่มอาจปรับได้ตามสถานการณ์และความชุกการติดเชื้อ และให้สถานประกอบกิจการดำเนินมาตรการ Bubble and Seal เพื่อการควบคุม เมื่อสุ่มตรวจพบผู้ติดเชื้อในสถานประกอบกิจการ ดังนี้

จำนวนผู้ปฏิบัติงานทั้งหมด ในสถานประกอบกิจการ	จำนวนที่สุ่มตรวจ	จำนวนผู้ติดเชื้อเกิน 10% ตามการสุ่มแบบ LQAS ที่ต้องทำ BBS แบบควบคุม
น้อยกว่า 50 คน	สุ่มตรวจทุกคน	มากกว่า 2 ราย
50 - 99 คน	50 คน	มากกว่า 2 ราย
100 - 500 คน	75 คน	มากกว่า 3 ราย
501 - 1,000 คน	150 คน	มากกว่า 7 ราย
มากกว่า 1,000 คน	สุ่มตรวจ 150 คน ต่อทุก 1,000 คน	มากกว่า 7 ราย ต่อ 150 คน

Lot Quality Assurance Sampling (LQAS) คือ การสุ่มตัวอย่างเพื่อการยอมรับ

10. แนวทางการปฏิบัติจากการสุ่มตรวจ ATK

- ❖ กรณีผลตรวจ ATK เป็นบวก เรียกว่า ผู้ติดเชื้อเข้าข่าย (Probable Case)
  - ❖ แยกออกจากกลุ่ม bubble พื้นที่ แยกกักเข้าระบบการรักษา Home Isolation หรือ Community Isolation หรือส่งโรงพยาบาล ขึ้นกับอาการ แนวปฏิบัติและบริบทพื้นที่
  - ❖ ผู้ปฏิบัติงานในกลุ่มย่อยนั้นถือเป็นกลุ่มผู้สัมผัสที่ดำเนินการกักกันใน small bubble ย่อยนั้น กรณีทำงานให้ทำงานได้ในกลุ่มย่อย (small bubble) ของตนเอง และไม่มีการข้ามกลุ่ม พร้อมกับให้ปฏิบัติตามมาตรการ D M H T T A อย่างเคร่งครัด  
ให้ทำความสะอาดแผนกที่ผู้ปฏิบัติงานของกลุ่มย่อยนั้นเพื่อฆ่าเชื้อโรค
  - ❖ รายงานต่อหัวหน้างานหรือหัวหน้าแผนกทราบ เพื่อแจ้งเจ้าพนักงานควบคุมโรคติดต่อโดยเร็ว
  - ❖ ให้สถานประกอบกิจการเตรียมปรับแผนการเข้าสู่มาตรการ Bubble and Seal เพื่อการควบคุม

11. สถานประกอบกิจการเตรียมจัดหาวัดซีนให้ผู้ปฏิบัติงานให้ครอบคลุม อย่างน้อย 70 %
12. กรณีมีผู้ปฏิบัติงานเข้ามาใหม่ ให้ทำการตรวจหาเชื้อด้วยวิธี ATK / RT-PCR และให้กักตัวอย่างน้อย 14 วัน ก่อนเข้าทำงาน

## ส่วนที่ 2

### มาตรการ Bubble and Seal เพื่อการควบคุมโรค



## ส่วนที่ 2: มาตรการ Bubble and Seal เพื่อการควบคุมโรคติดเชื้อไวรัสโคโรนา 2019

### ในสถานประกอบกิจการ

#### วัตถุประสงค์

1. เพื่อควบคุมการแพร่ระบาดของโรคติดเชื้อไวรัสโคโรนา 2019 ในสถานประกอบกิจการ และป้องกันการระบาดของโรคสู่ชุมชนโดยรอบ รวมถึงลดอัตราการเสียชีวิตของผู้ปฏิบัติงาน
2. เพื่อลดผลกระทบจากการขาดแรงงาน รายได้ การสูญเสียทางเศรษฐกิจและสังคม

#### แนวคิดการทำงาน

แนวคิดหลักของมาตรการนี้ คือ การบริหารจัดการควบคุมโรคในพื้นที่พื้นที่ของสถานประกอบกิจการ เมื่อพบผู้ปฏิบัติงานติดเชื้อไวรัสโคโรนา 2019 ซึ่งแบ่งระดับการติดเชื้อของสถานประกอบกิจการ ออกเป็น 3 ระดับ ดังนี้

1. ระดับ น้อย กรณีที่พบอัตราผู้ติดเชื้อ < 10 % ของผู้ปฏิบัติงานทั้งหมด
2. ระดับ ปานกลาง กรณีที่พบอัตราผู้ติดเชื้อ > 10 % ของผู้ปฏิบัติงานทั้งหมด
3. ระดับ มาก กรณีที่พบผู้ติดเชื้อตามเกณฑ์ 2 ใน 3 ข้อ ดังนี้
  - 3.1) อัตราผู้ติดเชื้อมากกว่า ร้อยละ 10 ของผู้ปฏิบัติงานทั้งหมด
  - 3.2) จำนวนผู้ติดเชื้อมากกว่า 100 คนขึ้นไป
  - 3.3) พบการติดเชื้อในผู้ปฏิบัติงานต่อเนื่องนานกว่า 14 วัน ใน 28 วัน

เป้าหมายหลักของมาตรการ Bubble and Seal เพื่อการควบคุมโรค คือ การช่วยสถานประกอบกิจการที่พบผู้ติดเชื้อให้ยังคงดำเนินกิจการได้โดยไม่ต้องปิดกิจการ สามารถควบคุมการแพร่กระจายของโรคทั้งในสถานประกอบกิจการและชุมชนได้ โดยการจัดกลุ่มย่อย (small bubble) ทำงานหรือทำกิจกรรมภายในกลุ่มเท่านั้น ไม่ข้ามกลุ่ม กรณีพบการติดเชื้อ ให้แยกผู้ที่ติดเชื้อไปรักษาทันที สำหรับผู้ปฏิบัติงานที่เหลือในกลุ่มให้กักกัน แต่ยังสามารถมาทำงานได้ โดยไม่ข้ามกลุ่ม ผู้ปฏิบัติงานในกลุ่มย่อยอื่นยังคงสามารถทำงานได้ตามปกติ ภายใต้เงื่อนไขที่กำหนด ดังนั้นสถานประกอบกิจการจึงสามารถดำเนินกิจการต่อไปได้โดยไม่ต้องปิดกิจการ

#### ข้อดีของมาตรการ Bubble and Seal เพื่อการควบคุมโรคติดเชื้อไวรัสโคโรนา 2019

1. ผู้ปฏิบัติงานที่เหลือในกลุ่มที่มีการติดเชื้อ และกลุ่มย่อยอื่น ๆ สามารถทำงานและทำกิจกรรมได้ ภายใต้เงื่อนไขการกักกัน การทำงานและทำกิจกรรมภายในกลุ่มย่อย (small bubble) ไม่ข้ามกลุ่ม ส่งผลให้สถานประกอบกิจการไม่ขาดแรงงาน กิจการยังคงดำเนินต่อไปได้
2. สามารถบริหารจัดการทรัพยากรในแต่ละระดับได้อย่างมีประสิทธิภาพ
3. ควบคุมการระบาด และลดการติดเชื้อภายในสถานประกอบกิจการ และชุมชนโดยรอบ

## ขั้นตอนการดำเนินงานมาตรการ Bubble and Seal เพื่อการควบคุมโรค

### ขั้นเตรียมการ

1. สถานประกอบการกิจการกำหนดนโยบาย และที่มคณะทำงานในสถานประกอบการ
2. จัดทำแผนการดำเนินงาน ขั้นตอน และรายละเอียดการดำเนินงานตามมาตรการ Bubble and Seal เพื่อการควบคุมโรค รวมถึงระบบการกำกับติดตาม ประเมินผล
3. เตรียมความพร้อมการสื่อสารมาตรการป้องกันโรคติดเชื้อไวรัสโคโรนา 2019 และที่เกี่ยวข้องให้แก่ผู้ปฏิบัติงานทุกคน เพื่อให้เกิดความเข้าใจและนำไปปฏิบัติอย่างถูกต้อง
4. เตรียมความพร้อมสถานที่ในสถานประกอบการหรือในชุมชน เพื่อเป็นโรงพยาบาลสนาม และโรงพยาบาลคู่ปฏิบัติการเพื่อรองรับมาตรการควบคุมแบบเข้มงวด
5. เตรียมพร้อมจัดหาที่พัก รถรับ - ส่ง รวมทั้งการจัดหาอาหารและสิ่งอำนวยความสะดวกให้แก่ผู้ปฏิบัติงาน

### ขั้นดำเนินการ

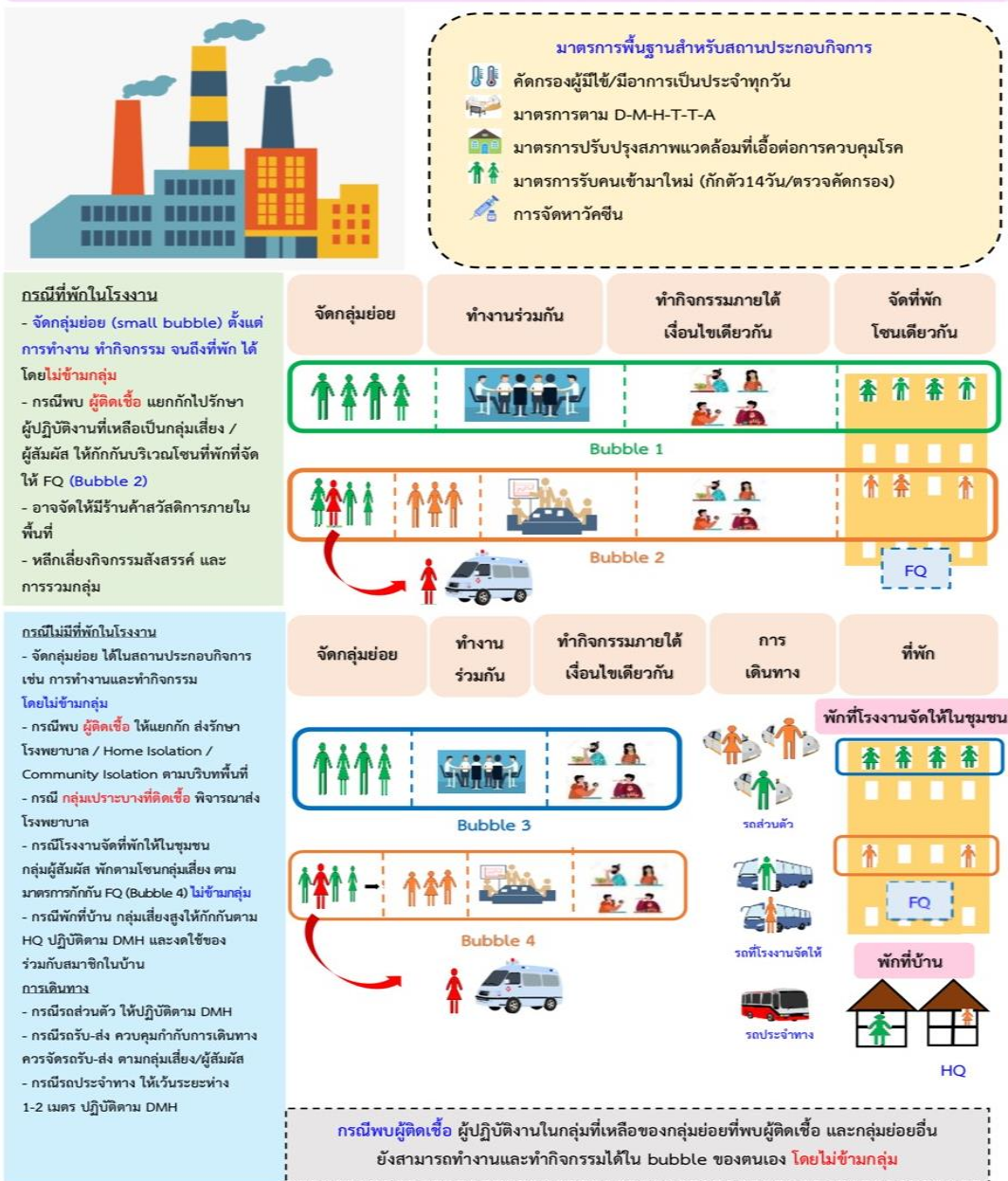
1. จัดทำรายชื่อ แบ่งกลุ่มผู้ปฏิบัติงานเป็นกลุ่มย่อย (small bubble) ตามลักษณะการทำงาน หรือกิจกรรม ตามบริบทของสถานประกอบการ และกำหนดให้ผู้ปฏิบัติงานทำงานภายใต้เงื่อนไขเดียวกัน และไม่มีการข้ามกลุ่มกัน โดยการควบคุมของหัวหน้าหรือผู้รับผิดชอบ
2. การจัดหาที่พักให้ผู้ปฏิบัติงาน โดยมีการจัดทำทะเบียนรายชื่อผู้เข้าพักและมีผู้กำกับอย่างชัดเจน ตามบริบทของสถานประกอบการ
3. การควบคุมกำกับการเดินทางมาทำงาน จะต้องไม่ออกนอกเส้นทางหรือแหวะระหว่างทาง สามารถดำเนินการได้ตามบริบทของสถานประกอบการ
4. การจัดเตรียมอาหารให้ครบ 3 มื้อ โดยมีการจัดเตรียมเวลารับประทานอาหาร และสนับสนุนสิ่งอำนวยความสะดวก รวมทั้งของใช้ที่จำเป็นในชีวิตประจำวัน
5. ปรับปรุงสภาพแวดล้อมในสถานประกอบการ ทั้งที่พัก พื้นที่ส่วนกลาง โดยให้มีการทำความสะอาดจุดสัมผัสร่วมบ่อยๆ หรือ ตามนโยบายที่สถานประกอบการกำหนดไว้
6. ให้ผู้ปฏิบัติงานดำเนินการตามมาตรการ DMHTTA อย่างเคร่งครัด และงดการรวมกลุ่มสังสรรค์
7. สุ่มตรวจหาเชื้อด้วยวิธี ATK ในแต่ละกลุ่ม กรณีผลเป็นบวก ให้ตรวจซ้ำด้วยวิธี RT-PCR หากพบผลเป็นผู้ป่วยยืนยัน (ผลบวก) ให้ดำเนินการรักษาตามแนวทางของกรมการแพทย์ สำหรับผู้ปฏิบัติงานในกลุ่มที่พบผู้ติดเชื้อ และกลุ่มอื่น ๆ สามารถทำงานหรือทำกิจกรรมในกลุ่ม (bubble) ได้ตามปกติ โดยไม่มีการข้ามกลุ่ม
8. กลุ่มเปราะบาง เช่น หญิงตั้งครรภ์ ผู้สูงอายุ ผู้ที่มีโรคประจำตัว 7 กลุ่มโรค ให้ทำการตรวจ ATK ทุกคน กรณีผลเป็นบวก ให้เข้ารับการรักษา หากไม่พบการติดเชื้อ และยังไม่ได้รับวัคซีน ให้รีบดำเนินการให้วัคซีนแก่กลุ่มดังกล่าว

9. เน้นการฉีดวัคซีนให้ผู้ปฏิบัติงานอย่างครอบคลุม อย่างน้อย 70 %
10. กรณีมีผู้ปฏิบัติงานเข้ามาใหม่ ให้ทำการตรวจหาเชื้อด้วยวิธี ATK / RT-PCR และให้กักตัวอย่างน้อย 14 วัน ก่อนเข้าทำงาน
11. ให้สถานประกอบการประเมินระดับการติดเชื้อจากการสุ่มตรวจด้วยชุดตรวจ ATK โดยแบ่งระดับการติดเชื้อเป็น 3 ระดับ และให้ดำเนินมาตรการตามระดับการติดเชื้อ ดังนี้

## ระดับน้อย พบผู้ติดเชื้อ < 10%

- แยกกัก รักษาผู้ติดเชื้อในโรงพยาบาล หรือ Home Isolation Community Isolation ตามบริบทพื้นที่
- ค้นหาผู้ติดเชื้อในกลุ่มเปราะบางทุกคน ด้วยวิธีการตรวจ ATK / RT-PCR
- แยกผู้สัมผัสเสี่ยงสูงในกลุ่ม bubble ย่อย เพื่อกักกัน ซึ่งสามารถทำงานได้ภายใต้ bubble เดียวกัน (ห้ามข้ามกลุ่ม) และภายใต้เงื่อนไขเดียวกัน
- พิจารณาการใช้พื้นที่ส่วนรวมและการจัดเหลื่อมเวลาตามกลุ่มย่อย เช่น โรงอาหาร ห้องพัก เน้นย้ำการควบคุมกำกับ สถานที่ เส้นทางเฉพาะกลุ่ม ไม่ข้ามกลุ่มย่อย

### Bubble and Seal เพื่อการควบคุม ระดับน้อย (กรณีพบผู้ติดเชื้อ < 10%)



## ระดับปานกลาง พบผู้ติดเชื้อ > 10%

- แยกกัก รักษาผู้ติดเชื้อในโรงพยาบาล หรือ Home Isolation Community Isolation ตามบริบทพื้นที่
- ค้นหาผู้ติดเชื้อในกลุ่มเปราะบางทุกคน ด้วยวิธี ATK / RT-PCR
- เน้นการจัดกลุ่มย่อย (small Bubble) โดยให้ทำกิจกรรมในกลุ่มย่อยร่วมกัน ไม่ข้ามกลุ่มกัน
- พิจารณาการใช้พื้นที่ส่วนรวมและการจัดเหลื่อมเวลาตามกลุ่มย่อย เช่น โรงอาหาร ห้องพัก เน้นย้ำการควบคุม กำกับ สถานที่ หรือเส้นทางเฉพาะกลุ่ม ไม่ข้ามกลุ่มย่อย
- จัดเตรียมสิ่งสนับสนุน ที่พัก ที่กัก พาหนะและระบบความปลอดภัย

### Bubble and Seal เพื่อการควบคุม ระดับปานกลาง (กรณีผู้ติดเชื้อ > 10%)



**มาตรการพื้นฐานสำหรับสถานประกอบการ**

- คัดกรองผู้มีใช้/มีอาการเป็นประจำทุกวัน
- มาตรการตาม D-M-H-T-T-A
- มาตรการปรับปรุงสภาพแวดล้อมที่เอื้อต่อการควบคุมโรค
- มาตรการรับคนเข้ามาใหม่ (กักตัว14วัน/ตรวจคัดกรอง)
- การจัดท้าวัดขึ้น

**จัดเตรียมสิ่งสนับสนุน**

- จัดหาครบอาหาร 3 มื้อ
- ระบบความปลอดภัย
- ควบคุมการเดินทางรับ-ส่ง
- จัดหาที่พัก (FAI/FQ/รพ.สนาม)

เตรียมพร้อมแผนยกระดับสู่มาตรการ Bubble and Seal ควบคุมเข้มงวด

**กรณีที่พักในโรงงาน**

- จัดกลุ่มย่อย (small bubble) ตั้งแต่การทำงาน ทำกิจกรรม จนถึงที่พัก ได้โดยไม่ข้ามกลุ่ม
- กรณีพบ ผู้ติดเชื้อ แยกกักไปรักษา ผู้ปฏิบัติงานที่เหลือเป็นกลุ่มเสี่ยง / ผู้สัมผัส ให้กักกันบริเวณโซนที่พักที่จัดให้ FQ (Bubble 2)
- ผู้ปฏิบัติงานในกลุ่มย่อยอื่น ทำงานได้ตามปกติ โดยไม่ข้ามกลุ่ม

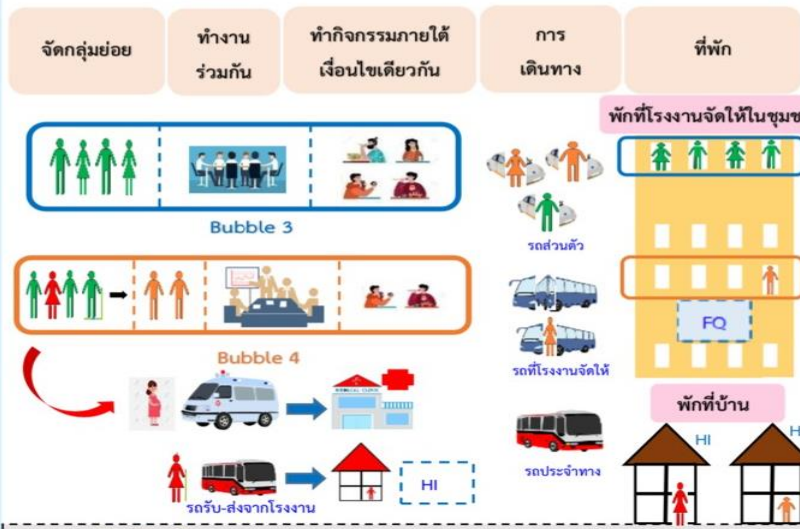


**กรณีไม่มีที่พักในโรงงาน**

- กรณีพบผู้ติดเชื้อกลุ่มเปราะบาง ส่งรักษาที่โรงพยาบาล
- ผู้ติดเชื้อ แยกกัก รักษาตัวที่บ้าน Home Isolation หรือ โรงพยาบาล ตามบริบท/ ตามอาการ
- กรณีโรงงานจัดที่พักให้ในชุมชน กลุ่มเสี่ยงสูง/ผู้สัมผัสติดเชื้อ เข้าพักใน bubble เดียวกันแบบกักกัน (FO) ส่วนกลุ่มย่อยอื่นอยู่ใน bubble ของตนเอง ห้ามข้ามกลุ่ม
- กรณีพักที่บ้าน กลุ่มเสี่ยงสูงให้กักกัน (HQ) ปฏิบัติตาม DMH งดใช้ของร่วมกับสมาชิกในบ้าน ทำความสะอาดพื้นที่สัมผัสร่วมบ่อย ๆ

**การเดินทาง**

- กรณีรถส่วนตัว ให้ปฏิบัติตาม DMH
- กรณีรถรับ-ส่ง ควบคุมกำกับการเดินทาง
- อาจจัดรถรับ-ส่ง ตามกลุ่มเสี่ยง
- กรณีรถประจำทาง ให้เว้นระยะห่าง 1-2 เมตร ปฏิบัติตาม DMH
- สำหรับกลุ่มเสี่ยง ควรจัดรถรับ-ส่ง



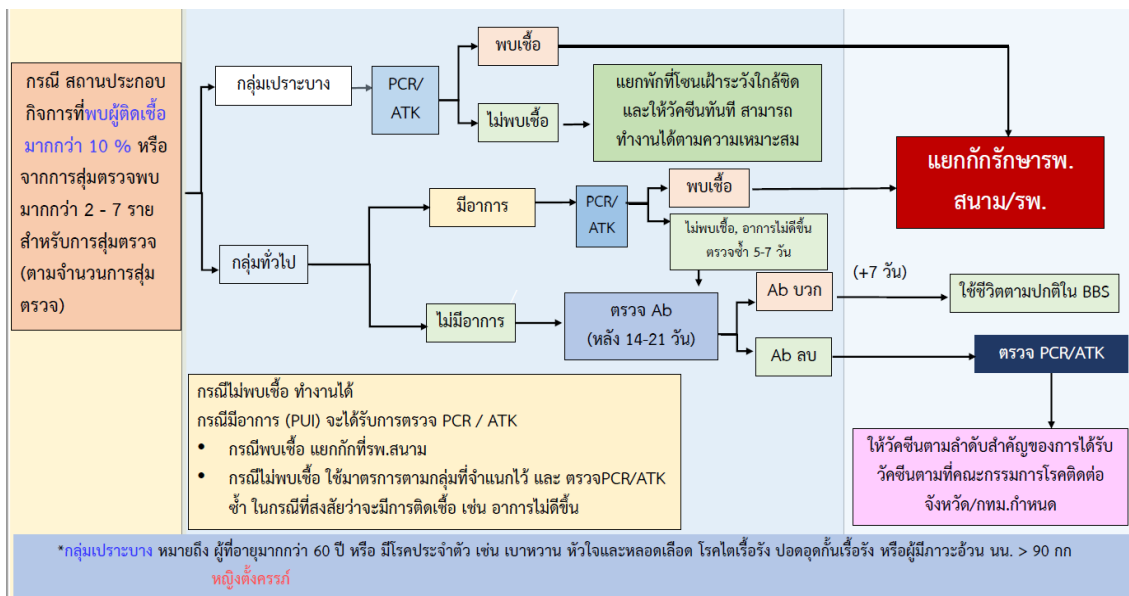
**กรณีพบผู้ติดเชื้อ** ผู้ปฏิบัติงานในกลุ่มที่เหลือของกลุ่มย่อยที่พบผู้ติดเชื้อ และกลุ่มย่อยอื่นยังสามารถทำงานและทำกิจกรรมได้ใน bubble ของตนเอง โดยไม่ข้ามกลุ่ม



12. แนวทางการจำหน่าย (Exit Plan) ตามมาตรการ bubble and Seal เมื่อสถานประกอบกิจการ ดำเนินการ Bubble and seal จนเห็นว่า การแพร่เชื้อใน bubble อยู่ในระดับต่ำ หรือการแพร่ระบาดในชุมชนหรือจังหวัดอยู่ในระดับต่ำหรือลดลง มีแนวทางการตัดสินใจผ่อนมาตรการ Bubble and seal เพื่อการควบคุมโรค ดังนี้

- ❖ มีสัดส่วนของผู้ติดเชื้อยืนยัน ผู้ตรวจพบว่ามีภูมิคุ้มกัน และผู้ได้รับวัคซีน ในสถานประกอบกิจการ รวมกันมากกว่า 85 % ของจำนวนผู้ปฏิบัติงานในสถานประกอบกิจการ
- ❖ เมื่อตรวจภูมิคุ้มกัน (Ab) ในวันที่ 14-21 ของการควบคุมโรคตามมาตรการ Bubble and Seal กรณีระบาด หากพบว่า ผู้ที่ไม่มีภูมิคุ้มกัน และผลการตรวจ PCR/ATK มีความชุกต่ำกว่าชุมชนนั้น ภายในอำเภอหรือจังหวัด พิจารณาผ่อนมาตรการเป็น Bubble and Seal เพื่อการป้องกันโรค

**หมายเหตุ:** การตรวจ Antibody พิจารณาจาก IgG และใช้ Machine based ซึ่งมีความไวและความจำเพาะตามเกณฑ์ ชุดตรวจ Rapid test antibody ไม่แนะนำให้ใช้เนื่องจากความไว ความจำเพาะของชุดตรวจกลุ่มนี้ยังมีการประเมินผลการใช้งานจริงจำกัด



## แนวปฏิบัติการตรวจคัดกรองด้วยชุดตรวจ Antigen Test Kit (ATK) ในสถานประกอบกิจการที่ยังไม่พบผู้ติดเชื้อ

### ชุดตรวจ Antigen Test Kit (ATK) คืออะไร

เครื่องมือที่ใช้สุ่มตรวจคัดกรองผู้ที่เสี่ยงสัมผัสใกล้ชิดกับผู้ติดเชื้อไวรัสโคโรนา 2019 ทั้งที่มีอาการ และไม่มีอาการ ก่อนตรวจซ้ำเพื่อยืนยันผลการติดเชื้อด้วยวิธี RT-PCR

**ข้อดี** คือ ใช้งานง่าย ทราบผลภายในเวลา 30 นาที ผลการตรวจมีความใกล้เคียงกับการตรวจ RT-PCR ถึง 90% หรือขึ้นอยู่กับชนิดของชุดตรวจ

**ข้อจำกัด** คือ ผู้ใช้ต้องมีทักษะในการตรวจที่ถูกต้อง และเมื่อทราบผลเป็นบวก ต้องมีการตรวจซ้ำเพื่อยืนยันผลการติดเชื้อ ด้วยวิธี RT-PCR

### หลักการตรวจ ATK

- ชุดตรวจ ATK ต้องมีมาตรฐานและผ่านการประเมินและขึ้นทะเบียนจากสำนักงานคณะกรรมการอาหารและยา (อย.) (สามารถตรวจสอบข้อมูลได้จากกองควบคุมเครื่องมือแพทย์ สำนักงานคณะกรรมการอาหารและยา กระทรวงสาธารณสุข)
- เก็บตัวอย่างจาก nasopharyngeal, oropharyngeal, nasal swab และใช้ buffer ตามที่ชุดตรวจกำหนด และปฏิบัติตามให้ถูกต้องตามขั้นตอน (สามารถศึกษาวิธีการตรวจจากกรมวิทยาศาสตร์ การแพทย์ กระทรวงสาธารณสุข)

### แนวทางปฏิบัติการตรวจคัดกรองด้วยชุดตรวจ ATK

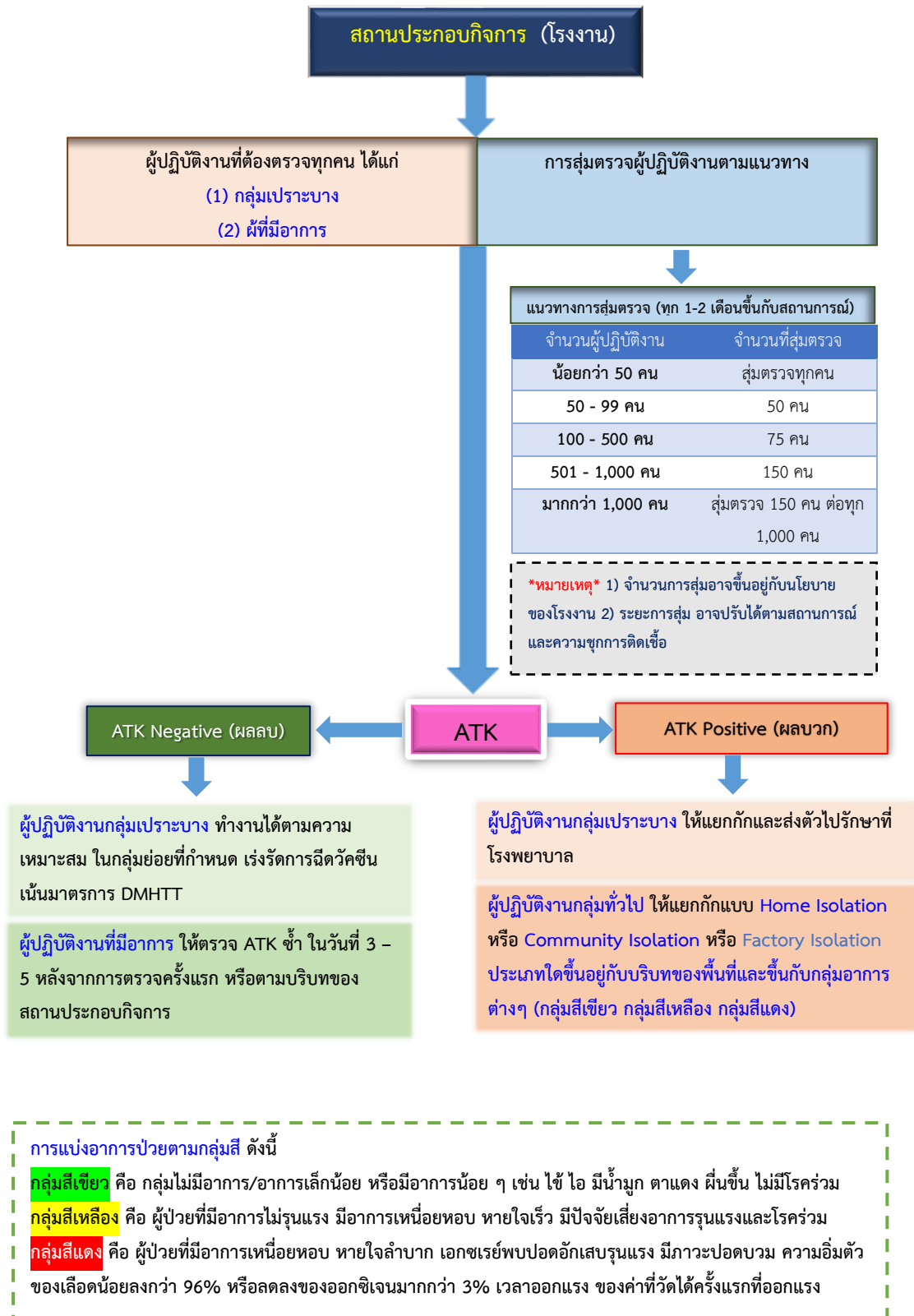
- ตรวจ ATK เพื่อการลงพื้นที่ตรวจเชิงรุก สุ่มกลุ่มเสี่ยง หรือ กรณี Active Case Finding (ACF) หรือติดตามผู้สัมผัสใกล้ชิดเสี่ยงสูงนอกสถานพยาบาล กรณีผู้มารับบริการตรวจหาเชื้อไวรัสโคโรนา 2019 ที่สถานพยาบาล หากไม่เข้าข่ายเป็นผู้ป่วยที่เข้าตามเกณฑ์ผู้สงสัยติดเชื้อไวรัสโคโรนา 2019 (Patient Under Investigation : PUI) ที่มารับบริการที่คลินิกโรคติดเชื้อระบบทางเดินหายใจ (Acute Respiratory Infection (ARI) clinic) ให้ตรวจด้วยวิธี ATK ทั้งหมด
- กรณีที่ผู้ตรวจพบผลเป็นบวกจาก ATK จะถูกจัดเป็นผู้ติดเชื้อเข้าข่าย (Probable Case) ตามนิยามของ กรมควบคุมโรค ซึ่งยังไม่นับเป็นกลุ่มผู้ป่วยยืนยัน (Confirmed Case)

### การแปลผลการตรวจคัดกรองด้วยชุดตรวจ ATK ในสถานประกอบกิจการ

- ผู้ที่ตรวจด้วย ATK แล้วมีผลเป็นบวก เรียกว่า ผู้ติดเชื้อเข้าข่าย (Probable Case)
- ผู้ที่ตรวจด้วย RT-PCR แล้วมีผลเป็นบวก เรียกว่า ผู้ป่วยยืนยัน (Confirmed Case)



## แนวปฏิบัติการตรวจคัดกรองด้วยชุดตรวจ Antigen Test Kit (ATK)



## ✚ กลุ่มเป้าหมายผู้ปฏิบัติงานที่ต้องตรวจ

- ❖ ผู้ปฏิบัติงานที่อยู่กลุ่มประชากรเปราะบางทุกคน ได้แก่ ผู้สูงอายุ หญิงตั้งครรภ์ หรือ ผู้ที่มีโรคประจำตัว ได้แก่ โรคทางเดินหายใจเรื้อรังรุนแรง โรคหัวใจและหลอดเลือด โรคไตเรื้อรังระยะที่ 5 โรคหลอดเลือดสมอง โรคมะเร็งทุกชนิดที่อยู่ระหว่างเคมีบำบัด โรคเบาหวาน โรคอ้วน (ผู้ที่มีน้ำหนักเกิน 90 กิโลกรัมหรือ ดัชนีมวลกาย  $\geq 30$  กิโลกรัมต่อตารางเมตร)
- ❖ ผู้ปฏิบัติงานที่มีอาการเข้าข่าย PUI ทุกคน

Patient Under Investigation (PUI) หมายถึง ผู้สงสัยติดเชื้อไวรัสโคโรนา 2019 ที่เข้าเกณฑ์สอบสวนโรค ดังนี้

- ✓ มีอาการอย่างใดอย่างหนึ่งดังต่อไปนี้ มีประวัติไข้หรือวัดอุณหภูมิได้ตั้งแต่  $37.5^{\circ}\text{C}$  ขึ้นไป ไอ มีน้ำมูก เจ็บคอ ไม่ได้กลิ่น ลิ้นไม่รับรส หายใจเร็ว หายใจเหนื่อย หรือหายใจลำบาก ตาแดง ผื่น ถ่ายเหลว
- ✓ มีประวัติเสี่ยง ในช่วง 14 วัน ก่อนวันเริ่มป่วยอย่างใดอย่างหนึ่ง ดังนี้
  1. เดินทางไปยัง มาจาก หรืออยู่อาศัยในประเทศที่มีรายงานผู้ป่วยในช่วง 1 เดือน ย้อนหลังนับจากวันที่ออกจากพื้นที่นั้น
  2. มีประวัติสัมผัสกับผู้ป่วยยืนยัน COVID-19
  3. ไปในสถานที่ชุมนุมชนหรือสถานที่ที่มีการรวมกลุ่มคน เช่น สถานบันเทิง ตลาดนัด ห้างสรรพสินค้า สถานพยาบาล หรือขนส่งสาธารณะที่มีรายงานผู้ป่วยยืนยัน COVID-19 ในช่วง 1 เดือน ย้อนหลังนับจากวันที่ออกจากพื้นที่นั้น

✚ การสุ่มตรวจผู้ปฏิบัติงานด้วยชุดตรวจ ATK ทุก 1 - 2 เดือน เพื่อเฝ้าระวังและประเมินความเสี่ยง โดยคำนวณสัดส่วนการสุ่มจากจำนวนผู้ปฏิบัติงาน ดังนี้

จำนวนผู้ปฏิบัติงานทั้งหมด ในสถานประกอบการ	จำนวนที่สุ่มตรวจ
น้อยกว่า 50 คน	สุ่มตรวจทุกคน
50 - 99 คน	50 คน
100 - 500 คน	75 คน
501 - 1,000 คน	150 คน
มากกว่า 1,000 คน	สุ่มตรวจ 150 คน ต่อทุก 1,000 คน

 ผลการตรวจด้วยชุด ATK และแนวทางการปฏิบัติตน

ผลการตรวจ	แนวทางการปฏิบัติ
ผลลบ	<ul style="list-style-type: none"> <li>➤ ผู้ปฏิบัติงานที่เหลือทั้งหมด ให้กลับเข้าทำงานในกลุ่มของตนเองและไม่มี การข้ามกลุ่ม</li> <li>➤ ผู้ปฏิบัติงานที่ใกล้ชิดและเสียงสูง ที่มีอาการ ให้ตรวจ ATK ซ้ำ ระหว่างวันที่ 3 - 5 หลังจากการตรวจครั้งแรก</li> <li>➤ ผู้ปฏิบัติงานกลุ่มเปราะบาง ให้แยกอยู่ในโซนที่เตรียมไว้ เร่งรัดการให้ วัคซีนโดยเร็ว ทำงานได้ตามความเหมาะสม</li> </ul>
ผลบวก	<ul style="list-style-type: none"> <li>➤ แยกผู้ป่วยตามความเสี่ยง คือ กลุ่มสีเขียว กลุ่มสีเหลือง และกลุ่มสีแดง และรักษาตามแนวทางของ กรมการแพทย์ (ตารางแนวทางการรักษาแยก ประเภทผู้ป่วย)</li> <li>➤ กลุ่มสีเขียว ไม่มีอาการหรือมีอาการเล็กน้อย ให้แยกกักตามแนวทาง Home Isolation หรือ Community Isolation หรือ Factory Accommodation Isolation ตามบริบทสถานประกอบกิจการ</li> <li>➤ ผู้ติดเชื้อ กลุ่มสีเหลือง และ กลุ่มสีแดง ให้ส่งตรวจ RT-PCR ทุกราย <ul style="list-style-type: none"> <li>● กรณีผลเป็นบวก ให้ส่งผู้ปฏิบัติงานไปรักษาที่โรงพยาบาล</li> </ul> </li> </ul>

➤ การจำแนกผู้ป่วยตามลักษณะอาการ

ประเภทผู้ป่วย	ลักษณะอาการ
สีเขียว	<ul style="list-style-type: none"> <li>➤ ไม่มีอาการ หรือ มีอาการเล็กน้อย</li> <li>➤ มีไข้ หรืออุณหภูมิสูงกว่า 37.5 องศาเซลเซียสขึ้นไป</li> <li>➤ มีอาการเล็กน้อย เช่น ไข้ ไอ ตาแดง ผื่นขึ้น ถ่ายเหลว ไม่มีอาการหายใจเร็ว ไม่มีหายใจเหนื่อยหอบ ไม่มีหายใจลำบาก ไม่มีปอดอักเสบ</li> </ul>
สีเหลือง	<ul style="list-style-type: none"> <li>➤ มีปัจจัยเสี่ยงต่อการเป็นโรครุนแรง หรือ โรคร่วมที่สำคัญ ข้อใดข้อหนึ่ง ได้แก่ แขนงหน้าอก หายใจไม่สะดวกขณะทำกิจกรรม หายใจเร็ว หายใจ เหนื่อย หรือหายใจลำบาก ไอแล้วเหนื่อย อ่อนเพลีย เวียนศีรษะ ปอด อักเสบ หรือ ถ่ายเหลวมากกว่า 3 ครั้งต่อวัน ร่วมกับอาการหน้ามืด วิงเวียน</li> </ul>

ประเภทผู้ป่วย	ลักษณะอาการ
<b>สีแดง</b>	<ul style="list-style-type: none"> <li>➢ เหนื่อยหอบ พุดไม่เป็นประโยคขณะสนทนา</li> <li>➢ แน่นหน้าอกตลอดเวลา หายใจแล้วเจ็บหน้าอก</li> <li>➢ ซึม เรียกไม่รู้สีกตัว หรือ ตอบสนองช้า</li> <li>➢ อาการปอดบวม ออกซิเจนปลายนิ้ว &lt; 96% หรือ ภาพรังสีทรวงอกแย่ง</li> </ul>

**➤ แนวทางการรักษาเมื่อผู้ป่วยปฏิบัติงานได้รับการยืนยันการติดเชื้อจากผลการตรวจ RT-PCR**

ประเภทผู้ป่วย	แนวทางการรักษา
<b>สีเขียว</b>	<ul style="list-style-type: none"> <li>➢ โทร 1330 เพื่อเข้าระบบการรักษา</li> <li>➢ การกักตัวอยู่ที่บ้าน Home Isolation หรือ กักตัวในชุมชน Community Isolation</li> <li>➢ แยกห้องน้ำและของใช้ส่วนตัว งดการสัมผัสสัตว์เลี้ยง สวมหน้ากากอนามัยตลอดเวลา ตรวจวัดอุณหภูมิ และสังเกตอาการของตนเอง ถ้ามีอาการหายใจลำบากให้ติดต่อเพื่อขอรับการรักษาทันที รวมทั้งแจ้งผู้ใกล้ชิดให้ทราบความเสี่ยงจากการสัมผัส และควรได้รับการตรวจหาเชื้อ</li> </ul>
<b>สีเหลือง</b>	<ul style="list-style-type: none"> <li>➢ รับประทานฟาวิพิราเวียร์ (Favipiravir)</li> <li>➢ ประสานหาเตียง หากมีอาการระบบทางเดินหายใจให้ประสานโรงพยาบาลเพื่อเข้ารับการรักษา ตามบริบทของพื้นที่</li> <li>➢ กรณีมีโรงพยาบาลคู่ปฏิบัติการ ส่งต่อตามระบบ</li> </ul>
<b>สีแดง</b>	<ul style="list-style-type: none"> <li>➢ เข้ารับการรักษาที่โรงพยาบาล</li> <li>➢ โทร 1668, 1330 สายด่วนของกระทรวงสาธารณสุข เพื่อหาเตียงผู้ป่วย</li> <li>➢ 1669 รับผู้ป่วยฉุกเฉิน</li> <li>➢ หรือตามมาตรการของจังหวัด และบริบทพื้นที่</li> </ul>

หมายเหตุ : แนวทางการรักษาปรับเปลี่ยนตามแนวทางการรักษาของกรมการแพทย์



**กรมสุขภาพจิต**  
DEPARTMENT OF MENTAL HEALTH

## แนวทางการดูแลสุขภาพจิตสำหรับผู้ปฏิบัติงานในสถานประกอบการ

## ขั้นตอนการดูแลสุขภาพจิตสำหรับผู้ปฏิบัติงานในสถานประกอบกิจการ

1. ทีมสุขภาพจิตชี้แจงภารกิจที่รับผิดชอบในกลุ่มไลน์สุขภาพผ่านหน่วยพยาบาลของสถานประกอบกิจการ โดยทีมสุขภาพจิตทำหน้าที่ สนับสนุนให้มีการประเมินสุขภาพจิต (โดยเครื่องมือการประเมินสุขภาพใจด้วยตัวเอง Mental health check in ของกรมสุขภาพจิต) และให้คำปรึกษาแก่ผู้ปฏิบัติงานพบว่ามีความเสี่ยงต่อปัญหาสุขภาพจิต เช่น ภาวะเครียด ซึมเศร้า คิดทำร้ายตนเอง รวมทั้งให้การดูแลผู้ที่มีโรคจิตเวชอยู่เดิม เช่น โรคจิตเวช โรคซึมเศร้า เพื่อไม่ให้กำเริบ

2. ทีมสุขภาพจิตส่งแบบประเมินคัดกรองสุขภาพจิตเบื้องต้นให้กับผู้ปฏิบัติงาน ในรูปแบบ QR code (ผ่าน Admin กลุ่มไลน์เจ้าหน้าที่ผู้ดูแล หรือพยาบาลที่ประสานโดยตรงกับผู้ปฏิบัติงาน)

### โดยมีแบบประเมินดังต่อไปนี้

- แบบประเมินความเสี่ยงต่อปัญหาอารมณ์และพฤติกรรม (BS3) สำหรับคัดกรองความเสี่ยงเบื้องต้น เช่น โรคจิตเวช สุรา ยาเสพติด เพื่อแจ้งให้ทีมสุขภาพจิตดูแล เริ่มทำภายใน 3 วันแรกของการแยกกัก

- แบบสังเกตประเมินพฤติกรรม 5 ข้อ สำหรับพยาบาลหรือเจ้าหน้าที่ผู้ดูแล ในการสังเกตอาการระหว่างแยกกัก ถ้าพบพฤติกรรมผิดปกติข้อใดข้อหนึ่ง ให้แจ้งทีมสุขภาพจิตเพื่อดูแล

- แบบประเมิน mental health check in โดยมีแบบประเมินความเครียด (ST-5) แบบคัดกรองโรคซึมเศร้า (2Q) (9Q) และแบบประเมินการฆ่าตัวตาย (8Q) ให้ผู้ปฏิบัติงานที่แยกกักทำการประเมินด้วยตนเอง อย่างน้อย 1 อาทิตย์ต่อครั้ง โดยจะประเมินในวันที่ 3 วันที่ 7 หรือ วันที่ 10 หลังจากการเข้ารับการรักษา

3. ทีมสุขภาพจิตจะส่งข้อมูลเกี่ยวกับการดูแลจิตใจตนเอง ในรูปแบบของสื่อแผ่นพับ infographic หรือคลิปการจัดการความเครียด (ผ่าน Admin กลุ่มไลน์ของพยาบาลที่ประสานโดยตรงกับผู้ป่วย)

4. เจ้าหน้าที่ผู้ดูแลดำเนินการประชาสัมพันธ์ช่องทางในการให้คำปรึกษาด้านสุขภาพจิต (ผ่าน Admin กลุ่มไลน์ของบุคลากรที่ประสานโดยตรงกับผู้ป่วย) และทีมสุขภาพจิตจะเป็นผู้ให้การช่วยเหลือในแต่ละราย ตามความเหมาะสม

5. กรณีผู้ปฏิบัติงาน/บุคลากรทางการแพทย์มีความประสงค์ขอรับคำปรึกษาทางสุขภาพจิต ทีมสุขภาพจิตได้จัดบริการให้คำปรึกษาทางโทรศัพท์ และสายด่วนสุขภาพจิต 1323 ตลอด 24 ชั่วโมง

## 6. เจ้าหน้าที่ ประเมินความเสี่ยงต่อปัญหาอารรมณ์และพฤติกรรม (BS3) ในช่วงเริ่มการแยกกัก

6.1 มีประวัติการรักษาทางจิตเวชมาก่อน หรือใช้ยาทางจิตเวช เช่น ยาคลายเครียด ยานอนหลับ (อาการเครียดมาก หรือเสี่ยงต่อภาวะซึมเศร้า ฆ่าตัวตาย หรือ เอะอะอาละวาด ควบคุมตนเองไม่ได้ อาจเป็นอันตรายต่อตนเองและผู้อื่น)

6.2 เคยใช้สารเสพติด เช่น สุรา กัญชา ยาบ้า ฯลฯ ในช่วง 2 สัปดาห์ที่ผ่านมา (Hazardous drinker Harmful drinker มีอาการสั่น หงุดหงิด กระสับกระส่าย ตื่นเต้น ตกใจง่าย มีอาการหลงผิด ประสาทหลอนและมีพฤติกรรมแปลกๆ)

6.3 ท่านรู้สึกเครียด กังวล ท้อแท้ สิ้นหวัง จนรบกวนการดำเนินชีวิต ในช่วง 2 สัปดาห์นี้ หากพบอาการดังกล่าว 1 ข้อ ให้ประสานบุคลากรในหน่วยสุขภาพประจำสถานประกอบกิจการ / โรงงาน อุตสาหกรรม เพื่อให้การดูแลเฝ้าระวังเบื้องต้น โดยหากมีความจำเป็นให้ประสาน ผู้รับผิดชอบงาน สุขภาพจิต ประจำจังหวัดที่รับผิดชอบ

## 7. เจ้าหน้าที่ให้ผู้ปฏิบัติงานทำการประเมินสุขภาพใจผ่านโปรแกรม mental health check in เพื่อประเมินปัญหาสุขภาพจิตที่อาจเกิดขึ้นระหว่างการแยกกัก

8. หากหัวหน้างาน / บุคลากรทางการแพทย์สังเกตพบว่า ผู้ป่วยมีอาการทางอารรมณ์และพฤติกรรม ตามแนวทาง 5 ข้อ ดังนี้

- 8.1 ไม่ทานอาหาร หรือไม่แจ้งข้อมูลสุขภาพประจำวัน
- 8.2 เหม่อลอยหรือกระสับกระส่าย ไม่สามารถอยู่นิ่งได้
- 8.3 ทำร้ายตนเองให้บาดเจ็บโดยตั้งใจหรือไม่ตั้งใจ
- 8.4 มีปัญหาการนอน
- 8.5 สื่อสาร ไม่อยากมีชีวิตอยู่ ไร้ค่า ไม่มีที่พึ่ง

หากพบอาการดังกล่าว 1 ข้อ ให้ประสานทีมสุขภาพจิตที่รับผิดชอบสถานประกอบกิจการ / โรงงานอุตสาหกรรม เพื่อให้การดูแลตามปัญหาที่พบ พร้อมบันทึกเป็นลายลักษณ์อักษรไว้ และหากสังเกตเห็นพฤติกรรมของผู้ปฏิบัติงานที่ผิดปกติอื่น ๆ เช่น เดินออกนอกพื้นที่ โยนสิ่งของ ทำลายของ ทำที่สับสน หงุดหงิด สื่อสารไม่รู้เรื่อง ลืมวันลืมคืน ไม่รู้สถานที่ สิ่งเหล่านี้เป็นสัญญาณเตือนที่ผิดปกติ ควรรีบแจ้งหัวหน้างานและบุคลากรสาธารณสุขที่รับผิดชอบ ให้การช่วยเหลือ โดยด่วน หากจำเป็นต้องนำเข้าสู่ระบบการรักษาประสานผ่านระบบการส่งต่อของแต่ละจังหวัด หรือตามสิทธิ์การรักษา

## การดูแลสุขภาพใจด้วยตัวเองสำหรับผู้ปฏิบัติงาน ผู้ดูแล และบุคลากรสาธารณสุข

การนำหลักการ 4 สร้าง 2 ใช้ มาเป็นแนวทางการดูแลจิตใจในสถานประกอบกิจการ / โรงงาน อุตสาหกรรม เพื่อลดปัญหาและเพิ่มความเข้มแข็งให้ทั้งผู้ปฏิบัติงาน ผู้ดูแล และบุคลากรสาธารณสุข ที่ปฏิบัติงานในสถานประกอบกิจการ/โรงงานอุตสาหกรรม



หลัก 4 สร้าง 2 ใช้	แนวทาง/มาตรการ สำหรับผู้ป่วย	แนวทาง/มาตรการ สำหรับบุคลากรสาธารณสุข
สร้าง 1 สร้างความปลอดภัย Promote SAFETY	<p>ประชาสัมพันธ์ให้สมาชิกทำตามกฎแห่งความปลอดภัย</p> <ul style="list-style-type: none"> <li>เว้นระยะห่างทางสังคม</li> <li>หมั่นล้างมือด้วยสบู่/แอลกอฮอล์</li> <li>สวมหน้ากากตลอดเวลาเมื่ออยู่ในสถานประกอบกิจการ/โรงงานอุตสาหกรรม</li> <li>ทำความสะอาดพื้นผิวที่มีมือสัมผัส (โต๊ะ เก้าอี้ ที่หยิบจับ)</li> </ul>	<ul style="list-style-type: none"> <li>จัดระบบป้องกันการติดเชื้อ</li> <li>จัดหาอุปกรณ์ป้องกันให้เพียงพอ และจัดการอบรมเพื่อให้เกิดความมั่นใจในการปฏิบัติงาน</li> <li>จัดสวัสดิการให้แก่บุคลากรทั้งด้านที่พัก อาหาร การประกันชีวิต เพื่อความปลอดภัย</li> <li>จัดบริการประเมิน ตรวจวินิจฉัยกรณีมีความเสี่ยงติดเชื้อ ส่วนกรณีบุคลากรติดเชื้อ</li> </ul>



หลัก 4 สร้าง 2 ใช้	แนวทาง/มาตรการ สำหรับผู้ป่วย	แนวทาง/มาตรการ สำหรับบุคลากรสาธารณสุข
		<p>ควรวางแผนการรักษา รายงาน ความคืบหน้าและแจ้งภาวะ สุขภาพปัจจุบัน</p>
<p>สร้าง 2 สร้างความสงบ Promote CALM</p>	<ul style="list-style-type: none"> <li>รับฟังข่าวสารที่เชื่อถือได้และใช้เวลากับสื่ออย่างเหมาะสม</li> <li>ฝึกเทคนิคการคลายเครียด ที่เหมาะสมกับตนเอง</li> <li>ให้ทำกิจกรรมที่มีส่วนร่วม ไม่ให้ว่างเกินไป และมีกิจกรรมผ่อนคลายร่วมด้วย</li> </ul>	<ul style="list-style-type: none"> <li>สื่อสารประชาสัมพันธ์ ข้อมูลข่าวสารที่ถูกต้อง ชัดเจน ทันต่อเหตุการณ์ แก่บุคลากรทุกระดับ เช่น line group เสียงตามสาย</li> <li>ทีมดูแลสุขภาพจิตประเมินบุคลากร ที่มีภาวะเครียด วิตกกังวล ปัญหาสุขภาพจิต อย่างน้อยสัปดาห์ละ 1 ครั้ง และมีกิจกรรมฝึกทักษะในการจัดการความเครียด เช่น การฝึกหายใจ คลายเครียด การนั่งสมาธิ การผ่อนคลายกล้ามเนื้อ</li> </ul>
<p>สร้าง 3 สร้างความคาดหวัง Instill HOPE</p>	<ul style="list-style-type: none"> <li>สร้างความมั่นใจให้กับตนเอง เพื่อที่สามารถป้องกันและแก้ไข ปัญหาอุปสรรคได้ด้วยการรับฟัง ข้อมูลข่าวสาร จากแหล่งข้อมูลที่เชื่อถือได้ หรือซักถามจากบุคลากรสาธารณสุข</li> </ul>	<ul style="list-style-type: none"> <li>ให้กำลังใจ รับฟังปัญหาและให้คำปรึกษา หาแนวทางการแก้ไขอย่างมีส่วนร่วม ผ่านช่องทางสื่อสาร เช่น line group การประชุม Conference ต่าง ๆ ของทีมบริหารจัดการ</li> <li>จัดให้มีบอร์ดเพื่อแสดงความรู้สึก และแบ่งปันเรื่องราวดีๆ ในสถานประกอบกิจการ/ โรงงานอุตสาหกรรม</li> </ul>

หลัก 4 สร้าง 2 ใช้	แนวทาง/มาตรการ สำหรับผู้ป่วย	แนวทาง/มาตรการ สำหรับบุคลากรสาธารณสุข
สร้าง 4 สร้างความเห็นใจ DE- STIGMATIZATION	<ul style="list-style-type: none"> <li>• ดูแลซึ่งกันและกันในกลุ่มโดยไม่แบ่งแยกเชื้อชาติ ศาสนาหรืออาชีพใด</li> <li>• มีอาสาสมัครที่พร้อมช่วยเหลือและให้กำลังใจ รวมทั้งจัดกิจกรรมที่ทุกคนมีส่วนร่วม เช่น กิจกรรม เปิดใจ-คลายกังวล และให้สมาชิกแสดงความเห็นใจและเสริมพลังกัน</li> </ul>	<ul style="list-style-type: none"> <li>• จัดกิจกรรมให้กำลังใจซึ่งกันและกัน เช่น เขียนข้อความให้กำลังใจ</li> <li>• สื่อสารแลกเปลี่ยนซึ่งกันและกันอย่างสม่ำเสมอ</li> </ul>
ใช้ 1 ใช้ศักยภาพให้เต็มที่ Promote EFFECTIVENESS	<ul style="list-style-type: none"> <li>• อาสาสมัคร/จิตอาสา ทำกิจกรรมหมุนเวียน</li> <li>• สนับสนุนสวัสดิการสำหรับผู้ปฏิบัติงาน (เช่น อาหารและน้ำ แอลกอฮอล์เจล หน้ากากอนามัย)</li> </ul>	<ul style="list-style-type: none"> <li>• จัดให้มีการหมุนเวียนการปฏิบัติงานอย่างน้อยสัปดาห์ละ 1 ครั้งหรือ 2 สัปดาห์เพื่อลดความเหนื่อยล้า หมดไฟ</li> <li>• สนับสนุนสวัสดิการ แก่บุคลากร เช่น ค่าตอบแทนต่าง ๆ ารับ-ส่ง ค่าเสี่ยงภัย ฯลฯ</li> </ul>
ใช้ 2 ใช้สายสัมพันธ์สร้าง ความเข้มแข็ง Promote social	<ul style="list-style-type: none"> <li>• สมาชิกที่ใกล้ชิด หรือทำกิจกรรมร่วมกัน ให้กำลังใจ ใสใจ และช่วยเหลือซึ่งกันและกัน</li> <li>• ให้กำลังใจผู้ที่อ่อนแอ หมดหวัง ขาดกำลังใจ</li> <li>• ส่งเสริมให้มีการติดต่อกันในครอบครัว</li> </ul>	<ul style="list-style-type: none"> <li>• แลกเปลี่ยนความรู้สึก ความกังวลที่เกิดขึ้นในกลุ่มก่อนและหลังการปฏิบัติงานในแต่ละวัน ร่วมแก้ไขปัญหาโดยใช้กระบวนการกลุ่ม รวมถึง การชื่นชม ให้กำลังใจบุคลากรทุกระดับ</li> <li>• สร้างบรรยากาศการแลกเปลี่ยน แบ่งปันในเชิงบวก “ส่งต่องาน ส่งต่อสุข” โดยสามารถปรึกษา โปรแกรมจากทีมสุขภาพจิตของ ศูนย์สุขภาพจิต / โรงพยาบาลจิตเวชในพื้นที่ของท่าน</li> </ul>

## เอกสารอ้างอิง

1. กรมควบคุมโรค.แนวทางการควบคุมโรคโดยหลักการ Bubble and Seal [อินเทอร์เน็ต].2564[เข้าถึงเมื่อ 23กรกฎาคม 2564].เข้าถึงได้จาก  
[https://ddc.moph.go.th/viralpneumonia/file/g\\_other/bubble\\_and\\_seal\\_200764.pdf](https://ddc.moph.go.th/viralpneumonia/file/g_other/bubble_and_seal_200764.pdf)
2. กรมวิทยาศาสตร์การแพทย์.การตรวจ Antigen Test Kit (ATK) ประเภท Self-test สำหรับประชาชน[อินเทอร์เน็ต].2564[เข้าถึงเมื่อ 10 สิงหาคม 2564].เข้าถึงได้จาก:  
<https://www3.dmsc.moph.go.th/assets/post/QW50aWdlblRlc3RLaXRfUGVvcGxIX3Y0.pdf>
3. กรมสุขภาพจิต.การวางแผนเตรียมความพร้อมบริการด้านจิตสังคมเพื่อรับมือการแพร่ระบาดใหญ่ของไวรัส กรณีตัวอย่างรัฐมิสซูรี (การระบาดของไข้หวัดใหญ่)[อินเทอร์เน็ต].2563[เข้าถึงเมื่อ 23 กรกฎาคม 2564].เข้าถึงได้จาก:<https://www.dmh.go.th/covid19/news1/view.asp?id=14>
4. คณะทำงานด้านการรักษาพยาบาลและการป้องกันการติดเชื้อในโรงพยาบาล กรมการแพทย์ กระทรวงสาธารณสุข ร่วมกับ คณาจารย์ผู้เชี่ยวชาญ จากคณะแพทยศาสตร์ มหาวิทยาลัยต่าง ๆ. แนวทางเวชปฏิบัติ การวินิจฉัย ดูแลรักษา และป้องกันการติดเชื้อในโรงพยาบาล กรณีผู้ป่วยติดเชื้อไวรัสโคโรนา 2019 (COVID-19) สำหรับแพทย์และบุคลากรสาธารณสุข[อินเทอร์เน็ต].2564[เข้าถึงเมื่อ 10 สิงหาคม 2564].เข้าถึงได้จาก:  
[https://ddc.moph.go.th/viralpneumonia/file/g\\_health\\_care/g\\_cpg\\_040864.pdf](https://ddc.moph.go.th/viralpneumonia/file/g_health_care/g_cpg_040864.pdf)
5. สำนักงานคณะกรรมการอาหารและยา.รายชื่อชุดตรวจสำหรับ COVID-19 แบบตรวจหาสารพันธุกรรม ด้วยวิธี RT-PCR ที่ได้รับการอนุญาตให้ผลิต/นำเข้า จากสำนักงานคณะกรรมการอาหารและยา[อินเทอร์เน็ต].2564 [เข้าถึงเมื่อ 10 สิงหาคม 2564].เข้าถึงได้จาก:  
<https://www.fda.moph.go.th/sites/Medical/Shared%20Documents/%E0%B8%82%E0%B9%89%E0%B8%AD%E0%B8%A1%E0%B8%B9%E0%B8%A5%E0%B8%A3%E0%B8%B2%E0%B8%A2%E0%B8%8A%E0%B8%B7%E0%B9%88%E0%B8%AD%E0%B8%8A%E0%B8%B8%E0%B8%94%E0%B8%95%E0%B8%A3%E0%B8%A7%E0%B8%88%E0%B9%81%E0%B8%A5%E0%B8%B0%E0%B8%99%E0%B9%89%E0%B8%B3%E0%B8%A2%E0%B8%B2%E0%B8%AA%E0%B8%B3%E0%B8%AB%E0%B8%A3%E0%B8%B1%E0%B8%9A%20COVID-19%20Professional%20use.pdf>

## ภาคผนวก

แบบฟอร์มที่ 1 รายการตรวจสอบ (Checklist) มาตรการ Bubble and Seal  
เพื่อการป้องกันโรค ในสถานประกอบการ

แบบฟอร์มที่ 2 รายการตรวจสอบ (Checklist) มาตรการ Bubble and Seal  
เพื่อการควบคุมโรค ในสถานประกอบการ



รายการตรวจสอบ (Checklist) มาตรการ Bubble and Seal  
เพื่อการป้องกันโรค ในสถานประกอบกิจการ

ข้อมูลทั่วไป

ชื่อสถานประกอบกิจการ .....

ที่ตั้ง .....

.....

จำนวนผู้ปฏิบัติงานทั้งหมด	.....	คน		
ผู้ปฏิบัติงานชาย	.....	คน	ผู้ปฏิบัติงานหญิง	.....
				คน
ผู้ปฏิบัติงานแยกตามสัญชาติ				
ผู้ปฏิบัติงานไทย	.....	คน	ผู้ปฏิบัติงานต่างด้าว	.....
				คน
ผู้ปฏิบัติงานต่างชาติ	.....	คน		
จำนวนผู้ปฏิบัติงานที่ได้ฉีดวัคซีน				
เข็มที่หนึ่ง	.....	คน	เข็มที่สอง	.....
				คน
การจัดที่พักให้ผู้ปฏิบัติงาน	.....	ไม่มี	.....	มี
ประเภทการจัดหาที่พักให้	.....	ที่พักในสถานประกอบกิจการ		
ผู้ปฏิบัติงาน	.....	ที่พักนอกสถานประกอบกิจการ		
การเดินทางของผู้ปฏิบัติงาน	.....	เดินทางเท้า		
	.....	รถรับ-ส่ง		
	.....	เดินทางยานพาหนะส่วนตัว		

จำนวนผู้ตรวจ ATK ..... ราย      วันที่ตรวจ .....

ผู้รายงาน ..... ตำแหน่ง .....

เบอร์ติดต่อ ..... อีเมล .....

## รายการตรวจสอบ (Checklist) มาตรการ Bubble and Seal เพื่อการป้องกันโรค ในสถานประกอบกิจการ

ส่วนที่ 1	การเตรียมความพร้อมด้านนโยบาย	จำนวน	5	ข้อ
ส่วนที่ 2	การดำเนินการ Bubble and Seal เพื่อการป้องกันโรค	จำนวน	8	ข้อ

\*\*\*\*\*

### ส่วนที่ 1 การเตรียมความพร้อมด้านนโยบาย

ลำดับ	รายการ	การดำเนินการ			เอกสารประกอบ
		มี		ไม่มี	
		ครบ	ไม่ครบ		
1.	มีนโยบายการเฝ้าระวัง ป้องกัน ควบคุม การแพร่ระบาดของโรคโควิด - 19				✓ มีการจัดทำนโยบายการควบคุมการแพร่ระบาดของโรคโควิด - 19 เช่น คำสั่ง ป้ายประกาศ
2.	มีทีมหรือคณะทำงานเฝ้าระวัง ป้องกัน ควบคุม การแพร่ระบาดของโรคโควิด - 19 พร้อมจัดทำรายละเอียดการประสานงาน				✓ มีคำสั่งแต่งตั้งคณะทำงานหรือการมอบหมายทีม ✓ มีการจัดทำรายละเอียดผู้รับผิดชอบงาน หน่วยงาน หมายเลขโทรศัพท์ อีเมล
3.	สื่อสาร ถ่ายทอดนโยบาย แผนการดำเนินงาน ขั้นตอน และรายละเอียดการทำ Bubble and Seal เพื่อป้องกันการแพร่ระบาดของโรค ให้แก่คณะทำงาน และผู้ปฏิบัติงานทุกคน				✓ มีหลักฐาน เช่น หนังสือสั่งการ บันทึกการประชุม หนังสือแจ้งเวียนนโยบายหรือแนวทางของ สถานประกอบกิจการ เป็นต้น
4.	เตรียมทำแผนงาน ขั้นตอน และรายละเอียด มาตรการ Bubble and Seal เพื่อการป้องกันโรค โดยคัดเลือกหัวหน้ากลุ่ม และรายละเอียดขั้นตอนการปฏิบัติงาน				✓ มีรายละเอียดขั้นตอนการปฏิบัติงาน เช่น แผนการคัดแยกกลุ่ม การจัดกิจกรรมในแต่ละกลุ่ม ✓ มีรายชื่อผู้รับผิดชอบหลัก

ลำดับ	รายการ	การดำเนินการ			เอกสารประกอบ
		มี		ไม่มี	
		ครบ	ไม่ครบ		
5.	จัดเตรียมแผนการฉีดวัคซีนให้แก่ผู้ปฏิบัติงานในสถานประกอบกิจการทุกคน (ตามบริบทของสถานประกอบกิจการ)				✓ มีแผนการให้วัคซีน รายชื่อผู้ปฏิบัติงานตามแผนก และ กลุ่มเปราะบาง เป็นต้น

## ส่วนที่ 2 การเตรียมความพร้อมมาตรการ Bubble and Seal เพื่อการป้องกันโรค

ลำดับ	รายการ	การดำเนินการ			เอกสารประกอบ
		มี		ไม่มี	
		ครบ	ไม่ครบ		
1.	จัดทำทะเบียนผู้ปฏิบัติงานกลุ่มเปราะบาง เช่น ผู้ปฏิบัติงานที่มีอายุ 60 ปีขึ้นไป หญิงตั้งครรภ์ หรือผู้ที่มีโรคประจำตัว 7 กลุ่มโรค ได้แก่ โรคทางเดินหายใจเรื้อรัง โรคหัวใจและหลอดเลือด โรคไตเรื้อรัง ระยะ 5 โรคหลอดเลือดสมอง โรคมะเร็งที่อยู่ระหว่างรักษา โรคเบาหวาน โรคอ้วน (น้ำหนักเกิน 90 กิโลกรัม หรือ ดัชนีมวลกาย $\geq 30$ กิโลกรัมต่อตารางเมตร)				✓ มีทะเบียนคุมแยกประเภทผู้ปฏิบัติงานที่มีความเสี่ยง กลุ่มโรคประจำตัว 7 กลุ่มโรค
2.	จัดทำทะเบียนแยกผู้ปฏิบัติงานเป็นกลุ่มย่อย (small bubble) ตามบริบทของสถานประกอบกิจการ โดยมีการจัดกลุ่มเป็นกลุ่มย่อย (small bubble) ระบุจำนวนและรายชื่อ				<ul style="list-style-type: none"> <li>✓ มีทะเบียนรายชื่อผู้ปฏิบัติงานตามกลุ่ม</li> <li>✓ มีหลักฐานการแยกผู้ปฏิบัติงานแต่ละกลุ่ม</li> </ul>

ลำดับ	รายการ	การดำเนินการ			เอกสารประกอบ
		มี		ไม่มี	
		ครบ	ไม่ครบ		
	และกำหนดสัญลักษณ์ให้ผู้ปฏิบัติงานแต่ละกลุ่ม กำหนดกิจกรรมที่ทำร่วมกัน เช่น การพักอาศัยในที่พัก การเดินทาง การรับประทานอาหาร กิจกรรมนันทนาการ				✓ มีหลักฐานแสดงสัญลักษณ์แทนกลุ่ม เช่น ป้ายสี คล้องคอ ผ้าพันคอ เป็นต้น
3.	มีการสื่อสารให้ผู้ปฏิบัติงานเข้าใจถึงมาตรการ เน้นย้ำเรื่องการทำกิจกรรมภายใต้เงื่อนไขเดียวกัน โดยผู้ปฏิบัติงานจะต้องทำกิจกรรมร่วมกับสมาชิกภายในกลุ่มเท่านั้น				✓ มีหลักฐานการชี้แจง เช่น บันทึกการประชุม หนังสือเวียน ภาพถ่ายกิจกรรม ป้ายประกาศ Line Group เป็นต้น
4.	มีการดำเนินการตามมาตรการ DMHTTA อย่างเคร่งครัด <ul style="list-style-type: none"> <li>❖ การเว้นระยะห่าง (Distancing) กำหนดการเว้นระยะห่างระหว่างบุคคล อย่างน้อย 1- 2 เมตร และ มีมาตรการไม่ให้รวมกลุ่มสังสรรค์</li> <li>❖ การสวมหน้ากากอนามัย (Mask wearing) จัดหาหน้ากากอนามัย ให้คำแนะนำการใส่ การถอด การประเมิณการใส่ที่ถูกต้อง และมีการจัดที่ทิ้งขยะติดเชื้อ</li> <li>❖ การล้างมือ (Hand washing) มีจุดล้างมือและวิธีการล้างมือเพียงพอ ประเมิณการล้างมือที่ถูกต้อง และจัดหาแอลกอฮอล์เจล 70% ขึ้นไป ในจุดสัมผัสร่วม</li> </ul>				✓ มีหลักฐานเชิงประจักษ์ เช่น <ul style="list-style-type: none"> <li>● การรักษาระยะห่างระหว่างบุคคล อย่างน้อย 1 – 2 เมตรหรือมีฉากกั้น</li> <li>● การสวมหน้ากากอนามัยตลอดเวลาที่ปฏิบัติงาน</li> <li>● มีจุดล้างมืออย่างเพียงพอ</li> <li>● มีการตรวจวัดอุณหภูมิผู้ปฏิบัติงานก่อนเข้าสถานประกอบกิจการ</li> </ul>



ลำดับ	รายการ	การดำเนินการ			เอกสารประกอบ
		มี		ไม่มี	
		ครบ	ไม่ครบ		
	<ul style="list-style-type: none"> <li>❖ การวัดอุณหภูมิ (Temperature) กำหนดจุดวัดอุณหภูมิ ใน สถานประกอบกิจการ เช่น จุดคัดกรอง ห้องปฏิบัติงาน โรงอาหาร ห้องประชุม เป็นต้น พร้อมทั้งแนวทางการปฏิบัติตัว กรณีผู้ปฏิบัติงานเข้าข่าย PUI</li> <li>❖ การตรวจหาเชื้อ (Testing) กรณีผู้ปฏิบัติงานมีอุณหภูมิสูงกว่า 37.5 องศาเซลเซียส และมีอาการ PUI</li> <li>❖ การใช้ Application กำหนดให้ผู้ปฏิบัติงานทุกคนเช็คอินผ่าน Application “ไทยชนะ” “หมอชนะ” ก่อนเข้า – ออก สถานประกอบกิจการ ทุกครั้ง</li> </ul>				<ul style="list-style-type: none"> <li>● มีบันทึกผู้ปฏิบัติงานที่ได้รับการตรวจหาเชื้อโควิด</li> <li>● มีบันทึกและข้อมูลการใช้ Application ไทยชนะ หมอชนะ ก่อนเข้า – ออก สถานประกอบกิจการ</li> </ul>
5.	<p>มีการใช้สื่อสารความเสี่ยง</p> <ul style="list-style-type: none"> <li>❖ สื่อสารแก่ผู้ปฏิบัติงาน โดยมีการสื่อสารข้อมูลการป้องกันและควบคุมโรคโควิด – 19 อย่างถูกต้อง เช่น เสียงตามสาย Line Group โพสต์เตอร์ มีการแจ้ง และให้ผู้ปฏิบัติงานงดไปพื้นที่เสี่ยงที่มีการระบาดของโรค</li> </ul>				<ul style="list-style-type: none"> <li>✓ หลักฐาน เช่น ป้ายประกาศ ป้ายประชาสัมพันธ์ โพสต์เตอร์ Line Groups รายงานการใช้สื่อของสถานประกอบกิจการ</li> </ul>

ลำดับ	รายการ	การดำเนินการ			เอกสารประกอบ
		มี		ไม่มี	
		ครบ	ไม่ครบ		
	❖ สื่อสารแก่บุคคลในครอบครัวผู้ปฏิบัติงาน เช่น มีการแจ้งให้ผู้ปฏิบัติงานและครอบครัวงดไปพื้นที่เสี่ยงเมื่อเกิดการระบาด				
6.	<ul style="list-style-type: none"> <li>❖ มีการดำเนินการสุ่มตรวจผู้ปฏิบัติงานด้วยชุดตรวจ Antigen Test Kit (ATK) ตามเกณฑ์ ตามแนวทางหรือตามนโยบายสถานประกอบกิจการ</li> <li>❖ มีสรุปรายงานผลการตรวจ ATK</li> </ul>				<ul style="list-style-type: none"> <li>✓ มีบันทึกผลการตรวจ และมีแนวทางการส่งต่อ</li> <li>✓ มีสรุปรายงานผลการตรวจ ATK</li> <li>✓ มีเจ้าหน้าที่ผู้รับผิดชอบ และโรงพยาบาลเครือข่าย พร้อมรายละเอียดการติดต่อ</li> </ul>
7.	<ul style="list-style-type: none"> <li>❖ เมื่อพบผู้ติดเชื้อหรือกรณีมีผล ATK บวก มีการแยกผู้ปฏิบัติงานออกจากกลุ่ม เพื่อไปรักษาที่โรงพยาบาล หรือ Home Isolation และแจ้งต่อหัวหน้าเพื่อรายงานต่อเจ้าหน้าที่โรคติดต่อ</li> <li>❖ จัดเตรียมแผนตามมาตรการ BBS เพื่อการควบคุมโรค</li> </ul>				<ul style="list-style-type: none"> <li>✓ มีบันทึกรายชื่อผู้ปฏิบัติงานที่มีผลบวก</li> <li>✓ มีแผนการแยกกักผู้ติดเชื้อไปโรงพยาบาลหรือ Home Isolation</li> <li>✓ มีรายละเอียดการติดต่อโรงพยาบาลเครือข่าย</li> <li>✓ มีแผน BBS เพื่อการควบคุมโรค</li> </ul>
8.	กรณีมีผู้ปฏิบัติงานเข้ามาใหม่ ให้ทำการตรวจหาเชื้อด้วยวิธี ATK / RT-PCR และให้กักตัวอย่างน้อย 14 วัน ก่อนเข้าทำงาน				<ul style="list-style-type: none"> <li>✓ มีทะเบียนผู้ปฏิบัติงานที่รับใหม่</li> <li>✓ มีผลการตรวจ ATK / RT-PCR</li> <li>✓ มีรายงานการกักตัวครบ 14 วัน</li> </ul>



## รายการตรวจสอบ (Checklist) มาตรการ Bubble and Seal เพื่อการควบคุมโรค ในสถานประกอบกิจการ

### ข้อมูลทั่วไป

ชื่อสถานประกอบกิจการ .....

ที่ตั้ง .....

สถานประกอบกิจการ	.....	มีผู้ติดเชื้อ		
วันแรกที่พบผู้ป่วย	.....			
จำนวนผู้ติดเชื้อ	.....	คน		
จำนวนผู้ปฏิบัติงานทั้งหมด	.....	คน		
ผู้ปฏิบัติงานชาย	.....	คน	ผู้ปฏิบัติงานหญิง	.....
ผู้ปฏิบัติงานแยกตามสัญชาติ				
ผู้ปฏิบัติงานไทย	.....	คน	ผู้ปฏิบัติงานต่างด้าว	.....
ผู้ปฏิบัติงานต่างชาติ	.....	คน		
จำนวนผู้ปฏิบัติงานที่ได้ฉีดวัคซีน				
เข็มที่หนึ่ง	.....	คน	เข็มที่สอง	.....
การจัดที่พักให้ผู้ปฏิบัติงาน	.....	ไม่มี	.....	มี
ประเภทการจัดหาที่พักให้	.....	ที่พักในสถานประกอบกิจการ		
ผู้ปฏิบัติงาน	.....	ที่พักนอกสถานประกอบกิจการ		
การเดินทางของผู้ปฏิบัติงาน	.....	เดินทางเท้า		
	.....	รถรับ-ส่ง		
	.....	เดินทางยานพาหนะส่วนตัว		

ผู้รายงาน .....

ตำแหน่ง .....

เบอร์ติดต่อ .....

อีเมล .....

รายการตรวจสอบ (Checklist) มาตรการ Bubble and Seal เพื่อการควบคุมโรค ในสถานประกอบกิจการ

ส่วนที่ 1	การเตรียมความพร้อมด้านนโยบาย	จำนวน	8	ข้อ
ส่วนที่ 2	การดำเนินการ Bubble and Seal เพื่อการควบคุมโรค			
	2.1 ระดับน้อย	จำนวน	6	ข้อ
	2.2 ระดับปานกลาง	จำนวน	7	ข้อ
	2.3 ระดับมาก	จำนวน	7	ข้อ

\*\*\*\*\*

ส่วนที่ 1 การเตรียมความพร้อมด้านนโยบาย

ลำดับ	รายการ	การดำเนินการ			เอกสารประกอบ
		มี		ไม่มี	
		ครบ	ไม่ครบ		
1.	มีนโยบายการเฝ้าระวัง ป้องกัน ควบคุม การแพร่ระบาดของโรคโควิด - 19				✓ มีการจัดทำนโยบายการควบคุมการแพร่ระบาดของโรคโควิด - 19 เช่น คำสั่ง ป้ายประกาศ
2.	มีทีมหรือคำสั่งแต่งตั้งคณะทำงานเฝ้าระวัง ป้องกัน ควบคุม การแพร่ระบาดของโรคโควิด - 19 พร้อมจัดทำรายละเอียดการประสานงาน				✓ มีคำสั่งแต่งตั้งคณะทำงานหรือการมอบหมาย ✓ มีการจัดทำรายละเอียดผู้รับผิดชอบงาน หน่วยงาน หมายเลขโทรศัพท์ อีเมล

ลำดับ	รายการ	การดำเนินการ			เอกสารประกอบ
		มี		ไม่มี	
		ครบ	ไม่ครบ		
3.	สื่อสาร ถ่ายทอดนโยบาย แผนการดำเนินงาน ขั้นตอน และรายละเอียดการทำ Bubble and Seal เพื่อการควบคุมโรค ให้แก่คณะทำงาน และผู้ปฏิบัติงานทุกคน				✓ มีหลักฐาน เช่น หนังสือสั่งการ บันทึกการประชุม หนังสือแจ้งเวียนนโยบายหรือแนวทางของ สถานประกอบกิจการ เป็นต้น
4.	เตรียมทำแผนงาน ขั้นตอน และรายละเอียดมาตรการ Bubble and Seal เพื่อการควบคุมโรคใน 3 ระดับ ตั้งแต่ระดับน้อย ปานกลาง ระดับมาก				<ul style="list-style-type: none"> <li>✓ มีแผน หรือ รายละเอียดขั้นตอนแผนงาน</li> <li>✓ มีแผนระดับน้อย</li> <li>✓ มีแผนระดับปานกลาง</li> <li>✓ มีแผนระดับมาก</li> </ul>
5.	จัดเตรียมแผนการฉีดวัคซีนให้แก่ผู้ปฏิบัติงานในสถานประกอบกิจการทุกคน				✓ มีแผนการให้วัคซีน เช่น รายชื่อผู้ปฏิบัติงานตามแผนก กลุ่มเปราะบาง เป็นต้น
6.	มีการดำเนินการเชิงรุกสุ่มตรวจหรือค้นหาผู้ป่วย / ผู้ติดเชื้อในสถานประกอบกิจการ ด้วยชุดตรวจ ATK ❖ มีการสุ่มตรวจ กลุ่มเปราะบาง และผู้มีอาการ PUI ทุกคน				<ul style="list-style-type: none"> <li>✓ มีทะเบียนและผลการตรวจผู้ปฏิบัติงานมีอาการทุกคน</li> <li>✓ มีทะเบียนและผลการตรวจผู้ปฏิบัติงานกลุ่มเปราะบางทุกคน</li> </ul>

ลำดับ	รายการ	การดำเนินการ			เอกสารประกอบ
		มี		ไม่มี	
		ครบ	ไม่ครบ		
7.	<p>มีการดำเนินการตามมาตรการ DMHTTA อย่างเคร่งครัด</p> <ul style="list-style-type: none"> <li>❖ การเว้นระยะห่าง (Distancing) กำหนดการเว้นระยะห่างระหว่างบุคคล อย่างน้อย 1- 2 เมตร และมีมาตรการไม่ให้รวมกลุ่มสังสรรค์</li> <li>❖ การสวมหน้ากากอนามัย (Mask wearing) จัดหาหน้ากากอนามัย ให้คำแนะนำการใส่ การถอด การประเมิณการใส่ที่ถูกต้อง และมีการจัดที่ทิ้งขยะติดเชื้อ</li> <li>❖ การล้างมือ (Hand washing) มีจุดล้างมือและวิธีการล้างมือเพียงพอ ประเมิณการล้างมือที่ถูกต้อง และจัดหาแอลกอฮอล์เจล 70% ขึ้นไป ในจุดสัมผัสร่วม</li> <li>❖ การวัดอุณหภูมิ (Temperature) กำหนดจุดวัดอุณหภูมิ ใน สถานประกอบกิจการ เช่น จุดคัดกรอง ห้องปฏิบัติงาน โรงอาหาร ห้องประชุม เป็นต้น พร้อมทั้งแนวทางการปฏิบัติตัว กรณีผู้ปฏิบัติงานเข้าข่าย PUI</li> <li>❖ การตรวจหาเชื้อ (Testing) กรณีผู้ปฏิบัติงานมีอุณหภูมิสูงกว่า 37.5 องศาเซลเซียส และมีอาการ PUI</li> </ul>				<p>✓ มีหลักฐานเชิงประจักษ์ เช่น</p> <ul style="list-style-type: none"> <li>● การรักษาระยะห่างระหว่างบุคคล อย่างน้อย 1 – 2 เมตรหรือมีฉากกั้น</li> <li>● การสวมหน้ากากอนามัยตลอดเวลาที่ปฏิบัติงาน</li> <li>● มีจุดล้างมืออย่างเพียงพอ</li> <li>● มีการตรวจวัดอุณหภูมิผู้ปฏิบัติงานก่อนเข้าสถานประกอบกิจการ</li> <li>● มีบันทึกผู้ปฏิบัติงานที่ได้รับการตรวจหาเชื้อโควิด</li> <li>● มีบันทึกและข้อมูลการใช้ Application ไทยชนะ หมอชนะ ก่อนเข้า – ออก สถานประกอบกิจการ</li> </ul>

ลำดับ	รายการ	การดำเนินการ			เอกสารประกอบ
		มี		ไม่มี	
		ครบ	ไม่ครบ		
	❖ การใช้ Application กำหนดให้ผู้ปฏิบัติงานทุกคนเช็คอินผ่าน Application “ไทยชนะ” “หมอชนะ” ก่อนเข้า – ออก สถานประกอบกิจการ				
8.	กรณีมีผู้ปฏิบัติงานเข้ามาใหม่ ให้ทำการตรวจหาเชื้อด้วยวิธี ATK / RT-PCR และให้กักตัวอย่างน้อย 14 วัน ก่อนเข้าทำงาน				<ul style="list-style-type: none"> <li>✓ มีทะเบียนผู้ปฏิบัติงานที่รับใหม่</li> <li>✓ มีผลการตรวจ ATK / RT-PCR</li> <li>✓ มีการกักตัวครบ 14 วัน</li> </ul>

ส่วนที่ 2 การดำเนินการมาตรการ Bubble and Seal เพื่อการควบคุมโรค  
(ให้เลือกตอบตามระดับการติดเชื้อ ของสถานประกอบการ)

2.1 ระดับน้อย พบอัตราผู้ติดเชื้อ < 10% ของผู้ปฏิบัติงานทั้งหมด

ลำดับ	รายการ	การดำเนินการ			เอกสารประกอบ
		มี		ไม่มี	
		ครบ	ไม่ครบ		
1.	<p>มีการประเมินความเสี่ยง ตามบริบทของสถานประกอบการ</p> <ul style="list-style-type: none"> <li>❖ มีหลักเกณฑ์การประเมินกลุ่มเสี่ยง เช่น กลุ่มเปราะบาง กลุ่มใกล้ชิด/ผู้สัมผัสผู้ติดเชื้อ กลุ่มที่พักบ้าน เป็นต้น</li> <li>❖ จัดทำทะเบียนตามประเภทกลุ่ม</li> </ul>				<ul style="list-style-type: none"> <li>✓ มีทะเบียนคุมผู้ปฏิบัติงานแยกตามกลุ่มเสี่ยง</li> <li>✓ มีเกณฑ์การคัดแยกผู้ปฏิบัติงานตามกลุ่มเสี่ยง</li> <li>✓ มีผู้รับผิดชอบที่ชัดเจนพร้อมรายละเอียดการติดต่อประสานงาน</li> </ul>
2.	<p>มีการจัดกลุ่มผู้ปฏิบัติงานเป็นกลุ่มย่อยเล็ก ๆ (small bubble) ให้อยู่ในกลุ่มย่อยเดียวกัน (bubble) และมีหัวหน้าหรือผู้รับผิดชอบ โดยให้ระบุจำนวนและรายชื่อ และกำหนดสัญลักษณ์ให้ผู้ปฏิบัติงานแต่ละกลุ่ม และกำหนดกิจกรรมที่ทำร่วมกัน เช่น จัดกลุ่มย่อยตามประเภทการทำงานหรือทำกิจกรรม ให้ทำกิจกรรมร่วมกันภายในกลุ่ม <u>โดยไม่ข้ามกลุ่ม</u> ไปจนถึงการจัดที่พักหรือกลุ่มที่พักที่บ้าน</p>				<ul style="list-style-type: none"> <li>✓ มีทะเบียนรายชื่อผู้ปฏิบัติงานตามกลุ่มย่อย</li> <li>✓ มีหัวหน้า / ผู้รับผิดชอบ</li> <li>✓ มีหลักฐานแสดงสัญลักษณ์แทนกลุ่ม เช่น ป้ายสี คล้องคอ ผ้าพันคอ ตามบริบทของสถานประกอบการ</li> <li>✓ มีการกำกับติดตามเพื่อไม่ให้เกิดการข้ามกลุ่ม</li> </ul>



ลำดับ	รายการ	การดำเนินการ			เอกสารประกอบ
		มี		ไม่มี	
		ครบ	ไม่ครบ		
3.	<p>การจัดการที่พักร ตามบริบทของสถานประกอบการกิจการ</p> <p>❖ <u>กรณี จัด ที่พักรในสถานประกอบการ</u> (จัด bubble ตั้งแต่ การทำงาน ทำกิจกรรม จนถึงที่พักรได้ โดยไม่ข้ามกลุ่ม)</p> <ul style="list-style-type: none"> <li>○ จัดทำทะเบียนรายชื่อผู้เข้าพักร พร้อมทั้ง กำกับ ดูแล ให้ผู้เข้าพักรปฏิบัติตามกฎระเบียบ</li> <li>○ จัดผู้เข้าพักรตามกลุ่ม bubble การทำงานเดียวกัน ไม่ข้ามกลุ่ม</li> <li>○ มีการทำความสะอาดที่พักรและพื้นที่ร่วม สม่่าเสมอ</li> <li>○ หลีกเลียงกิจกรรมสังสรรค์ รวมกลุ่ม และไปในชุมชน</li> </ul> <p>❖ <u>กรณี จัดที่พักรให้ในชุมชน</u></p> <ul style="list-style-type: none"> <li>○ มีหัวหน้าหรือผู้รับผิดชอบ จัดทำทะเบียน ห้องพักร ของผู้ปฏิบัติงาน และควบคุม กำกับ ดูแล ให้ผู้เข้าพักรปฏิบัติตามกฎระเบียบ จัดผู้เข้าพักรตามกลุ่ม bubble ย่อยการทำงาน</li> <li>○ ควรมีการกำกับเวลา เข้า-ออก จากที่พักร โดยต้อง เข้าที่พักรตามกลุ่มของตนเอง</li> </ul>				<ul style="list-style-type: none"> <li>✓ มีคำสั่ง หรือ ผู้รับผิดชอบงานที่ชัดเจน</li> <li>✓ มีทะเบียนรายชื่อผู้เข้าพักร การจัดโซนห้องพักร</li> <li>✓ มีการกำกับการเข้า ออก</li> <li>✓ มีแผนผังการจัดโซนที่พักร</li> <li>✓ มีทะเบียนรายชื่อผู้ที่พักรที่บ้าน</li> </ul>

ลำดับ	รายการ	การดำเนินการ			เอกสารประกอบ
		มี		ไม่มี	
		ครบ	ไม่ครบ		
	<ul style="list-style-type: none"> <li>○ ปฏิบัติตาม DMH และ หลีกเลี่ยงการสังสรรค์ หรือ การรวมกลุ่มกับบุคคลอื่น ๆ</li> <li>❖ กรณีผู้ปฏิบัติงาน <b>พักที่บ้าน</b> <ul style="list-style-type: none"> <li>○ จัดสภาพแวดล้อมที่พักสะอาด และปลอดภัย</li> <li>○ กำชับมาตรการ DMH กับผู้ปฏิบัติงาน</li> <li>○ หลีกเลี่ยงการสังสรรค์ รวมกลุ่ม หรือไปชุมชน</li> </ul> </li> </ul>				
4.	<p>การเดินทาง สามารถดำเนินการได้ตามบริบทของสถานประกอบกิจการ</p> <ul style="list-style-type: none"> <li>❖ <b>กรณี จัด ที่พักในสถานประกอบกิจการ</b> <ul style="list-style-type: none"> <li>○ เดินทางตามเส้นทางที่กำหนด สวมใส่หน้ากากอนามัย ตลอดการเดินทาง</li> <li>○ ควรมีการประเมินความเสี่ยงผู้ปฏิบัติงานทุกราย ก่อนเข้า bubble ในสถานประกอบกิจการ</li> </ul> </li> <li>❖ <b>กรณีรถส่วนตัว</b> <ul style="list-style-type: none"> <li>○ พยายามหลีกเลี่ยงการแวะหรือเข้าชุมชน และปฏิบัติตาม DMH</li> </ul> </li> </ul>				<ul style="list-style-type: none"> <li>✓ มีทะเบียนคุมรถ และผู้รับผิดชอบในการขับรถ</li> <li>✓ มีหลักฐานการจัดการรถรับส่ง เช่น ภาพถ่าย การเว้นระยะห่าง กำหนดจุดรับส่ง การใส่ หน้ากากอนามัยระหว่างการเดินทาง</li> <li>✓ บันทึกการประเมินความเสี่ยงผู้ปฏิบัติงาน</li> <li>✓ มีการจัดโซนที่นั่ง ตามกลุ่ม กรณีสถานประกอบกิจการจัดรถรับ-ส่งที่พัก</li> </ul>

ลำดับ	รายการ	การดำเนินการ			เอกสารประกอบ
		มี		ไม่มี	
		ครบ	ไม่ครบ		
	<ul style="list-style-type: none"> <li>❖ <u>กรณีจัดรถรับ-ส่ง</u> <ul style="list-style-type: none"> <li>○ ควรกำหนดจุดรับส่งที่ชัดเจน สวมหน้ากากอนามัย ตลอดการเดินทาง จัดที่นั่งเว้นระยะห่าง</li> <li>○ มีการทำความสะอาดรถหลังจากที่รับส่งผู้ปฏิบัติงาน</li> <li>○ กรณีพบผู้ติดเชื้อในสถานประกอบกิจการ ควรแยก โชนที่นั่ง ตามกลุ่มเสี่ยง / กลุ่มปกติ</li> </ul> </li> <li>❖ <u>กรณีรถประจำทาง</u> <ul style="list-style-type: none"> <li>○ เว้นระยะห่าง 1-2 เมตร ปฏิบัติตามมาตรการ DMH</li> </ul> </li> </ul>				
5.	<p>การจัดการอาหารและสถานที่รับประทานอาหาร สามารถ ดำเนินการได้ตามบริบทสถานประกอบกิจการ</p> <ul style="list-style-type: none"> <li>❖ มีการกำหนดจำนวนผู้ปฏิบัติงาน และจัดเหลื่อมเวลา รับประทานอาหาร และจัดสถานที่เว้นระยะห่างระหว่าง รับประทานอาหาร 1 – 2 เมตร หรือ มีฉากกั้น</li> <li>❖ มีจุดให้ล้างมือ ก่อน - หลัง รับประทานอาหาร</li> </ul>				<ul style="list-style-type: none"> <li>✓ มีตารางเวลาการรับประทานอาหารของแต่ละกลุ่ม หรือ แต่ละแผนก</li> <li>✓ มีหลักฐานการจัดที่รับประทานอาหาร เว้นระยะห่าง เช่น ภาพถ่าย หรือ แผนผังโชนที่นั่ง</li> <li>✓ มีหลักฐานจุดล้างมือ เช่น ภาพถ่าย</li> </ul>

ลำดับ	รายการ	การดำเนินการ			เอกสารประกอบ
		มี		ไม่มี	
		ครบ	ไม่ครบ		
6.	<p>การดำเนินการตามมาตรการเมื่อพบผู้ปฏิบัติงานติดเชื้อ</p> <p><u>กลุ่มผู้ติดเชื้อ</u></p> <ul style="list-style-type: none"> <li>❖ แยกกัก รักษาผู้ติดเชื้อในโรงพยาบาล หรือ Home Isolation หรือ Community Isolation ตามบริบทพื้นที่</li> <li>❖ ค้นหาผู้ติดเชื้อในกลุ่มเปราะบางทุกคน ด้วยวิธีการตรวจ ATK / RT-PCR</li> </ul> <p><u>กลุ่มเสี่ยง กลุ่มผู้สัมผัส</u> (กลุ่มผู้ปฏิบัติงานที่ใกล้ชิดกับผู้ติดเชื้อ)</p> <ul style="list-style-type: none"> <li>❖ กักกัน จัดบริเวณโซนที่พักให้ Factory Quarantine (FQ) สามารถทำงานได้ภายใต้ bubble เดียวกัน ภายใต้เงื่อนไขเดียวกัน และ ห้ามข้ามกลุ่ม</li> <li>❖ กักกัน ที่บ้าน Home Quarantine แยกจากสมาชิกในครอบครัว แยกของใช้ส่วนตัว</li> </ul> <p><u>กลุ่มผู้ปฏิบัติงานในกลุ่มย่อยอื่น ๆ</u></p> <ul style="list-style-type: none"> <li>❖ ให้อยู่ใน bubble ทำงานและทำกิจกรรม การเดินทาง และการเข้าที่พัก ภายในกลุ่มตนเอง ไม่ข้ามกลุ่ม และปฏิบัติตาม DMHTTA อย่างเคร่งครัด</li> </ul>				<ul style="list-style-type: none"> <li>✓ มีทะเบียนรายชื่อผู้ปฏิบัติงานแยกตามกลุ่ม</li> <li>✓ มีทะเบียนผู้ปฏิบัติงานที่ติดเชื้อ ผู้ปฏิบัติงานกลุ่มเสี่ยงหรือกลุ่มสัมผัสผู้ติดเชื้อ และแนวทางการปฏิบัติตัว หรือ การรักษา</li> <li>✓ มีบันทึก หรือ รายงานการตรวจ ATK / RT-PCR กลุ่มเปราะบาง</li> <li>✓ มีทะเบียนคุมการจัด bubble ของผู้ปฏิบัติงานในกลุ่มย่อยอื่น</li> <li>✓ มีบันทึกการใช้พื้นที่ส่วนรวมและเวลาทำกิจกรรม เช่น การเหลื่อมเวลารับประทานอาหาร การใช้ห้องประชุม หรือ ห้องพัก เป็นต้น</li> </ul>

ลำดับ	รายการ	การดำเนินการ			เอกสารประกอบ
		มี		ไม่มี	
		ครบ	ไม่ครบ		
	❖ พิจารณาการใช้พื้นที่ส่วนรวมและการจัดเหลื่อมเวลาตามกลุ่มย่อย เช่น โรงอาหาร ห้องพัก เน้นย้ำการควบคุม กำกับสถานที่ หรือเส้นทางเฉพาะกลุ่ม				

## 2.2 ระดับปานกลาง พบอัตราผู้ติดเชื้อ > 10% ของผู้ปฏิบัติงานทั้งหมด

ลำดับ	รายการ	การดำเนินการ			เอกสารประกอบ
		มี		ไม่มี	
		ครบ	ไม่ครบ		
1.	<p>มีการประเมินความเสี่ยง ตามบริบทของสถานประกอบกิจการ</p> <p>❖ มีหลักเกณฑ์การประเมินกลุ่มเสี่ยง เช่น กลุ่มเปราะบาง กลุ่มใกล้ชิด/ผู้สัมผัสผู้ติดเชื้อ กลุ่มที่พักที่บ้าน เป็นต้น</p> <p>❖ จัดทำทะเบียนตามประเภทกลุ่ม</p>				<p>✓ มีทะเบียนคุมผู้ปฏิบัติงานแยกตามกลุ่มเสี่ยง</p> <p>✓ มีเกณฑ์การคัดแยกผู้ปฏิบัติงานตามกลุ่มเสี่ยง</p> <p>✓ มีผู้รับผิดชอบที่ชัดเจนพร้อมรายละเอียดการติดต่อประสานงาน</p>
2.	<p>มีการจัดกลุ่มผู้ปฏิบัติงานเป็นกลุ่มย่อยเล็ก ๆ (small bubble) ให้อยู่ในกลุ่มย่อยเดียวกัน (bubble) และมีหัวหน้าหรือผู้รับผิดชอบ ตามบริบทของสถานประกอบกิจการ โดยให้ระบุจำนวนและรายชื่อ และกำหนดสัญลักษณ์ให้ผู้ปฏิบัติงานแต่</p>				<p>✓ มีทะเบียนรายชื่อผู้ปฏิบัติงานตามกลุ่มย่อย</p> <p>✓ มีหัวหน้า / ผู้รับผิดชอบ</p> <p>✓ มีการกำกับติดตามเพื่อไม่ให้เกิดการข้ามกลุ่ม</p>

ลำดับ	รายการ	การดำเนินการ			เอกสารประกอบ
		มี		ไม่มี	
		ครบ	ไม่ครบ		
	ละกลุ่ม และกำหนดกิจกรรมที่ทำร่วมกัน เช่น จัดกลุ่มย่อยตามประเภทการทำงานหรือทำกิจกรรม ให้ทำกิจกรรมร่วมกันภายในกลุ่ม โดยไม่ข้ามกลุ่ม				✓ มีหลักฐานแสดงสัญลักษณ์แทนกลุ่ม เช่น ป้ายสี คล้องคอ ผ้าพันคอ ตามบริบทของสถานประกอบการ
3.	<p>การจัดหาที่พัก ตามบริบทของสถานประกอบการ</p> <p>❖ <u>กรณี จัด ที่พักในสถานประกอบการ</u> (จัด bubble ตั้งแต่ การทำงาน ทำกิจกรรม จนถึงที่พักได้ โดยไม่ข้ามกลุ่ม)</p> <ul style="list-style-type: none"> <li>○ จัดทำทะเบียนรายชื่อผู้เข้าพัก พร้อมทั้ง กำกับ ดูแล ให้ผู้เข้าพักปฏิบัติตามกฎระเบียบ</li> <li>○ จัดผู้เข้าพักตามกลุ่ม bubble การทำงานเดียวกัน ไม่ข้ามกลุ่ม</li> <li>○ มีการทำความสะอาดที่พักและพื้นที่ร่วม สม่ำเสมอ</li> <li>○ งดกิจกรรมสังสรรค์ รวมกลุ่ม และไปในชุมชน</li> </ul> <p>❖ <u>กรณี จัด ที่พักให้ในชุมชน</u></p> <ul style="list-style-type: none"> <li>○ มีหัวหน้าหรือผู้รับผิดชอบ จัดทำทะเบียน ห้องพักของผู้ปฏิบัติงาน และควบคุม กำกับ ดูแล ให้ผู้เข้าพักปฏิบัติตามกฎระเบียบ จัดผู้เข้าพักตามกลุ่ม bubble ย่อยการทำงาน</li> </ul>				<ul style="list-style-type: none"> <li>✓ มีคำสั่ง หรือ ผู้รับผิดชอบงานที่ชัดเจน</li> <li>✓ มีทะเบียนรายชื่อผู้เข้าพัก การจัดโซนห้องพัก</li> <li>✓ มีการกำกับการเข้า ออก</li> <li>✓ มีแผนผังการจัดโซนที่พัก</li> <li>✓ มีทะเบียนรายชื่อผู้ที่พักที่บ้าน</li> </ul>

ลำดับ	รายการ	การดำเนินการ			เอกสารประกอบ
		มี		ไม่มี	
		ครบ	ไม่ครบ		
	<ul style="list-style-type: none"> <li>○ มีการกำกับเวลา เข้า-ออก จากที่พัก โดยต้องเข้าที่พักตามกลุ่มของตนเอง</li> <li>○ ปฏิบัติตาม DMH และ งดการสังสรรค์ หรือการรวมกลุ่มกับบุคคลอื่น ๆ</li> <li>❖ กรณีผู้ปฏิบัติงาน <b>พักที่บ้าน</b> <ul style="list-style-type: none"> <li>○ จัดสภาพแวดล้อมที่พักระมัดระวัง และปลอดภัย</li> <li>○ กำชับมาตรการ DMH กับผู้ปฏิบัติงาน</li> <li>○ งดการสังสรรค์ รวมกลุ่ม หรือไปชุมชน</li> </ul> </li> </ul>				
4.	<p>การเดินทาง สามารถดำเนินการได้ตามบริบทของสถานประกอบกิจการ</p> <ul style="list-style-type: none"> <li>❖ <u>กรณี จัด ที่พักในสถานประกอบกิจการ</u> <ul style="list-style-type: none"> <li>○ เดินทางตามเส้นทางที่กำหนด สวมใส่หน้ากากอนามัยตลอดการเดินทาง</li> <li>○ มีการประเมินความเสี่ยงผู้ปฏิบัติงานทุกราย ก่อนเข้า bubble ในสถานประกอบกิจการ</li> </ul> </li> </ul>				<ul style="list-style-type: none"> <li>✓ มีทะเบียนคุมรถ และผู้รับผิดชอบในการขับรถ</li> <li>✓ มีหลักฐานการจัดการรถรับส่ง เช่น ภาพถ่ายการเว้นระยะห่าง กำหนดจุดรับส่ง การใส่หน้ากากอนามัยระหว่างการเดินทาง</li> <li>✓ บันทึกการประเมินความเสี่ยงผู้ปฏิบัติงาน</li> <li>✓ มีหลักฐานการจัดโซนที่นั่ง ตามกลุ่ม กรณีสถานประกอบกิจการจัดรถรับ-ส่งที่พักรับ หรือ การจัดรถรับ-ส่ง ตามกลุ่มเสี่ยง เช่น ภาพถ่ายกิจกรรม หรือ บันทึกกิจกรรม</li> </ul>

ลำดับ	รายการ	การดำเนินการ			เอกสารประกอบ
		มี		ไม่มี	
		ครบ	ไม่ครบ		
	<ul style="list-style-type: none"> <li>❖ <u>กรณีรณส่วนตัว</u> <ul style="list-style-type: none"> <li>○ งดการแวะหรือเข้าชุมชน และปฏิบัติตาม DMH</li> </ul> </li> <li>❖ <u>กรณีจัดรถรับ-ส่ง</u> <ul style="list-style-type: none"> <li>○ กำหนดจุดรับส่งที่ชัดเจน สวมหน้ากากอนามัยตลอดเวลาการเดินทาง จัดที่นั่งเว้นระยะห่าง</li> <li>○ กรณีพบผู้ติดเชื้อในสถานประกอบกิจการ ควรแยกโซนที่นั่ง ตามกลุ่มเสียง / กลุ่มปกติ หรือ อาจจัดรถรับ-ส่ง ตามประเภทกลุ่มเสียง</li> <li>○ มีการทำความสะอาดรถหลังจากที่รับส่งผู้ปฏิบัติงาน</li> </ul> </li> <li>❖ <u>กรณีรถประจำทาง</u> <ul style="list-style-type: none"> <li>○ เว้นระยะห่าง 1-2 เมตร ปฏิบัติตามมาตรการ DMH</li> </ul> </li> </ul>				
5.	<p>การจัดการอาหารและสถานที่รับประทานอาหาร สามารถดำเนินการได้ตามบริบทสถานประกอบกิจการ</p> <ul style="list-style-type: none"> <li>❖ กำหนดจำนวนผู้ปฏิบัติงาน และจัดเหลืออมเวลารับประทานอาหาร และจัดสถานที่เว้นระยะห่างระหว่างรับประทานอาหาร 1 – 2 เมตร หรือ มีฉากกั้น</li> </ul>				<ul style="list-style-type: none"> <li>✓ มีตารางเวลาการรับประทานอาหารของแต่ละกลุ่มหรือ แต่ละแผนก</li> <li>✓ มีหลักฐานการจัดที่รับประทานอาหาร เว้นระยะห่าง เช่น ภาพถ่าย หรือ แผนผังโซนที่นั่ง</li> <li>✓ มีหลักฐานจุดล้างมือ เช่น ภาพถ่าย</li> </ul>



ลำดับ	รายการ	การดำเนินการ			เอกสารประกอบ
		มี		ไม่มี	
		ครบ	ไม่ครบ		
	<ul style="list-style-type: none"> <li>❖ จัดเตรียมอาหารให้ผู้ปฏิบัติงานครบ 3 มื้อ มื้อเช้า มื้อกลางวัน มื้อเย็น และ จัดหาร้านขายอาหารและสินค้าที่จำเป็นให้แก่ผู้ปฏิบัติงาน</li> <li>❖ มีจุดให้ล้างมือ ก่อน - หลัง รับประทานอาหาร</li> </ul>				
6.	<p>การดำเนินการตามมาตรการเมื่อพบผู้ปฏิบัติงานติดเชื้อ <u>กลุ่มผู้ติดเชื้อ</u></p> <ul style="list-style-type: none"> <li>❖ แยกกัก รักษาผู้ติดเชื้อในโรงพยาบาล หรือ Home Isolation หรือ Community Isolation ตามบริบทพื้นที่ หรือ สถานประกอบกิจการจัดเตรียม Factory Isolation กรณีมีผู้ติดเชื้อเพิ่มมากขึ้น</li> <li>❖ กรณีพบผู้ติดเชื้อกลุ่มเปราะบาง ส่งไปรักษาที่โรงพยาบาล <u>กลุ่มเสี่ยง กลุ่มผู้สัมผัส</u> (กลุ่มผู้ปฏิบัติงานที่ใกล้ชิดกับผู้ติดเชื้อ)</li> <li>❖ กักกัน จัดบริเวณโซนที่พักให้ Factory Quarantine (FQ) หรือ Home Quarantine สามารถทำงานได้ภายใต้ bubble เดียวกัน เงื่อนไขเดียวกัน และ ห้ามข้ามกลุ่ม</li> </ul>				<ul style="list-style-type: none"> <li>✓ มีทะเบียนรายชื่อผู้ปฏิบัติงานแยกตามกลุ่ม</li> <li>✓ มีทะเบียนผู้ปฏิบัติงานที่ติดเชื้อ</li> <li>✓ มีทะเบียนรายชื่อผู้ปฏิบัติงานที่แยกกัก ส่งต่อรักษา และข้อมูลสถานพยาบาลที่รับรักษา</li> <li>✓ มีทะเบียนคุมรายชื่อผู้ติดเชื้อที่มีการแยกกัก Home Isolation หรือ Community Isolation</li> <li>✓ มีทะเบียนคุมกลุ่มเสี่ยง กลุ่มผู้สัมผัส ที่พัก Factory Isolation หรือ Home Isolation</li> <li>✓ มีบันทึก หรือ ทะเบียนคุม การจัดกลุ่มผู้ปฏิบัติงานในกลุ่มย่อยของตนเอง เช่น การเดินทาง เข้าที่พัก การทำงาน</li> </ul>

ลำดับ	รายการ	การดำเนินการ			เอกสารประกอบ
		มี		ไม่มี	
		ครบ	ไม่ครบ		
	<p>กลุ่มผู้ปฏิบัติงานในกลุ่มย่อยอื่น ๆ</p> <ul style="list-style-type: none"> <li>❖ ให้อยู่ใน bubble ทำงานและทำกิจกรรม การเดินทาง และการเข้าที่พัก ภายในกลุ่มตนเอง ไม่ข้ามกลุ่ม และปฏิบัติตาม DMHTTA อย่างเคร่งครัด</li> <li>❖ พิจารณาการใช้พื้นที่ส่วนรวมและการจัดเหลื่อมเวลาตามกลุ่มย่อย เช่น โรงอาหาร ห้องพัก เน้นย้ำการควบคุม กำกับ (seal) สถานที่ หรือเส้นทางเฉพาะกลุ่ม</li> </ul>				<p>✓ มีหลักฐาน เช่น บันทึกการใช้พื้นที่ส่วนรวมและเวลาทำกิจกรรม เช่น การเหลื่อมเวลารับประทานอาหาร การใช้ห้องประชุม หรือ ห้องพัก เป็นต้น</p>
7.	<p>มีแผนการจัดเตรียมสิ่งสนับสนุน ที่พัก (Factory Quarantine) ที่ กัก (factory Isolation) โรงพยาบาลคู่ปฏิบัติการ ยานพาหนะ และระบบความปลอดภัย เพื่อยกระดับสู่มาตรการ Bubble and Seal เข้มงวด</p>				<p>✓ มีหลักฐานการเตรียมสิ่งสนับสนุน ที่พัก (Factory Quarantine) ที่กัก (factory Isolation) โรงพยาบาลคู่ปฏิบัติการ ยานพาหนะ และระบบความปลอดภัย</p>

### 2.3 ระดับมาก ปานกลาง การติดเชื้อตามเกณฑ์ 2 ใน 3 ข้อ ดังนี้

- 1) อัตราผู้ติดเชื้อมากกว่า ร้อยละ 10 ของผู้ปฏิบัติงานทั้งหมด
- 2) จำนวนผู้ติดเชื้อมากกว่า 100 คนขึ้นไป
- 3) พบการติดเชื้อในผู้ปฏิบัติงานต่อเนื่องนานกว่า 14 วัน ใน 28 วัน

ลำดับ	รายการ	การดำเนินการ			เอกสารประกอบ
		มี		ไม่มี	
		ครบ	ไม่ครบ		
1.	<p>มีการประเมินความเสี่ยง ตามบริบทของสถานประกอบการ</p> <ul style="list-style-type: none"> <li>❖ มีหลักเกณฑ์การประเมินกลุ่มเสี่ยง เช่น กลุ่มเปราะบาง กลุ่มใกล้ชิด/ผู้สัมผัสผู้ติดเชื้อ เป็นต้น</li> <li>❖ จัดทำทะเบียนตามประเภทกลุ่ม</li> </ul>				<ul style="list-style-type: none"> <li>✓ มีทะเบียนคุมผู้ปฏิบัติงานแยกตามกลุ่มเสี่ยง</li> <li>✓ มีเกณฑ์การคัดแยกผู้ปฏิบัติงานตามกลุ่มเสี่ยง</li> <li>✓ มีผู้รับผิดชอบที่ชัดเจนพร้อมรายละเอียดการติดต่อประสานงาน</li> </ul>
2.	<p>มีการจัดกลุ่มผู้ปฏิบัติงานเป็นกลุ่มย่อยเล็ก ๆ (small bubble) ให้อยู่ในกลุ่มย่อยเดียวกัน (bubble) และมีหัวหน้าหรือผู้รับผิดชอบ โดยระบุจำนวนและรายชื่อ และกำหนดสัญลักษณ์ให้ผู้ปฏิบัติงานแต่ละกลุ่ม และกำหนดกิจกรรมที่ทำร่วมกัน เช่น จัดกลุ่มย่อยตามประเภทการทำงานหรือทำกิจกรรม ให้ทำกิจกรรมร่วมกันภายในกลุ่ม <u>โดยไม่ข้ามกลุ่ม</u></p>				<ul style="list-style-type: none"> <li>✓ มีทะเบียนรายชื่อผู้ปฏิบัติงานตามกลุ่มย่อย และหัวหน้า / ผู้รับผิดชอบ</li> <li>✓ มีหลักฐานแสดงสัญลักษณ์แทนกลุ่ม เช่น ป้ายสี คล้องคอ ผ้าพันคอ ตามบริบทของสถานประกอบการ</li> </ul>

ลำดับ	รายการ	การดำเนินการ			เอกสารประกอบ
		มี		ไม่มี	
		ครบ	ไม่ครบ		
3.	<p>การจัดการที่พัก สถานประกอบการกิจการจัดที่พักให้เท่านั้น (ห้ามไม่ให้ผู้ปฏิบัติงานออกไปสู่ชุมชน) <u>กรณีจัดที่พักในสถานประกอบการ</u></p> <ul style="list-style-type: none"> <li>❖ จัดทำทะเบียนรายชื่อผู้เข้าพัก พร้อมทั้ง กำกับ ดูแลให้ผู้เข้าพักปฏิบัติตามกฎระเบียบอย่างเคร่งครัด</li> <li>❖ จัดผู้เข้าพักตามกลุ่ม bubble การทำงาน</li> <li>❖ งดกิจกรรมสังสรรค์ รวมกลุ่ม และไปในชุมชน</li> </ul> <p><u>กรณีจัดที่พักในชุมชน</u></p> <ul style="list-style-type: none"> <li>❖ มีหัวหน้าหรือผู้รับผิดชอบ จัดทำทะเบียน ห้องพักของผู้ปฏิบัติงาน และควบคุม กำกับ ดูแล ให้ผู้เข้าพักปฏิบัติตามกฎระเบียบอย่างเคร่งครัด</li> <li>❖ จัดผู้เข้าพักตามกลุ่ม bubble ย่อยการทำงาน</li> <li>❖ กำกับเวลา เข้า-ออก จากที่พัก โดยต้องเข้าที่พักตามกลุ่มของตนเอง</li> <li>❖ ปฏิบัติตาม DMH และ งดการสังสรรค์ การรวมกลุ่ม หรือไปในชุมชน</li> </ul>				<ul style="list-style-type: none"> <li>✓ มีคำสั่ง หรือ ผู้รับผิดชอบงานที่ชัดเจน</li> <li>✓ มีทะเบียนรายชื่อผู้เข้าพัก และแผนผังการจัดโซนที่พัก</li> <li>✓ มีบันทึกการเข้า – ออก ที่พักของผู้ปฏิบัติงาน</li> <li>✓ มีหลักฐาน หรือ การสุ่ม กรณีผู้ปฏิบัติงานมีกิจกรรมสังสรรค์ หรือ ออกจากห้องพักเพื่อไปชุมชน (อาจมีการติดกล้องวงจรปิดชั้นที่พัก และหน้าต่างที่พัก ตามบริบทของสถานประกอบการ)</li> </ul>

ลำดับ	รายการ	การดำเนินการ			เอกสารประกอบ
		มี		ไม่มี	
		ครบ	ไม่ครบ		
4.	<p>การเดินทางจากที่พัก ไป สถานประกอบกิจการ ต้องมีการจัดการรับ-ส่ง และระบบการควบคุม (seal route) เท่านั้น</p> <ul style="list-style-type: none"> <li>❖ ควบคุมกำกับการเดินทางโดยหัวหน้า / ผู้รับผิดชอบเดินทางตามเส้นทางที่กำหนด ไม่ออกนอกเส้นทางหรือแวะระหว่างทาง สวมใส่หน้ากากอนามัยตลอดการเดินทาง</li> <li>❖ จัดรถรับส่งผู้ปฏิบัติงานหรือจัดโซนที่นั่งตามความเสี่ยง เช่น กลุ่มเสี่ยง กลุ่มปกติ</li> <li>❖ กำหนดจุดรับส่งที่ชัดเจน สวมหน้ากากอนามัยตลอดการเดินทาง จัดที่นั่งเว้นระยะห่าง</li> <li>❖ มีการทำความสะอาดหลังจากที่รับส่งผู้ปฏิบัติงาน</li> </ul>				<ul style="list-style-type: none"> <li>✓ มีทะเบียนคุมรถ และผู้รับผิดชอบในการขับรถ</li> <li>✓ มีหลักฐานการจัดการรถรับส่ง เช่น ภาพถ่าย การเว้นระยะห่าง กำหนดจุดรับส่ง การใส่หน้ากากอนามัยระหว่างการเดินทาง</li> <li>✓ มีหลักฐานการจัดรถตามประเภทความเสี่ยง หรือการจัดโซนที่นั่งตามกลุ่มความเสี่ยง</li> <li>✓ มีการกำหนดจุดรถรับส่งที่ชัดเจน และการควบคุมระหว่างการเดินทาง เช่น ใส่หน้ากากอนามัย และการจัดที่นั่งเว้นระยะห่าง</li> </ul>
5.	<p>การจัดการอาหารและสถานที่รับประทานอาหาร สามารถดำเนินการได้ตามบริบทสถานประกอบกิจการ</p> <ul style="list-style-type: none"> <li>❖ กำหนดจำนวนผู้ปฏิบัติงาน และจัดเหลืออมเวลารับประทานอาหาร และจัดสถานที่เว้นระยะห่างระหว่างรับประทานอาหาร 1 – 2 เมตร หรือ มีฉากกั้น</li> </ul>				<ul style="list-style-type: none"> <li>✓ มีตารางเวลาการรับประทานอาหารของแต่ละกลุ่ม หรือ แต่ละแผนก</li> <li>✓ มีหลักฐานการจัดที่รับประทานอาหาร เว้นระยะห่าง เช่น ภาพถ่าย หรือ แผนผังโซนที่นั่ง</li> <li>✓ มีหลักฐานจุดล้างมือ เช่น ภาพถ่าย</li> </ul>

ลำดับ	รายการ	การดำเนินการ			เอกสารประกอบ
		มี		ไม่มี	
		ครบ	ไม่ครบ		
	<ul style="list-style-type: none"> <li>❖ จัดเตรียมอาหารให้ผู้ปฏิบัติงานครบ 3 มื้อ มื้อเช้า มื้อกลางวัน มื้อเย็น และ จัดหาร้านอาหารและสินค้าที่จำเป็นให้แก่ผู้ปฏิบัติงาน</li> <li>❖ มีจุดให้ล้างมือ ก่อน - หลัง รับประทานอาหาร</li> </ul>				
6.	การจัดสวัสดิการและระบบรักษาความปลอดภัย				<ul style="list-style-type: none"> <li>✓ มีระบบกล้องวงจรปิด</li> <li>✓ มีการจัดจุดรับ ส่ง ของ ที่ผ่านการคัดกรอง</li> </ul>
7.	<p>การดำเนินตามมาตรการเมื่อพบผู้ปฏิบัติงานติดเชื้อกลุ่มผู้ติดเชื้อ</p> <ul style="list-style-type: none"> <li>❖ จัดให้มี Factory Isolation แยกกัก รักษาผู้ติดเชื้อกลุ่มสีเขียว หรือจัดหา Hospitel</li> <li>❖ กรณีพบผู้ติดเชื้อกลุ่มเปราะบาง ส่งไปรักษาที่โรงพยาบาล</li> <li>❖ ประสานหาโรงพยาบาลคู่ปฏิบัติการและระบบการดูแลให้คำปรึกษาผู้ติดเชื้อ รวมถึงระบบการส่งต่อกรณีผู้ปฏิบัติงานติดเชื้อกลุ่มสีเขียวและสีแดง</li> </ul>				<ul style="list-style-type: none"> <li>✓ มีทะเบียนรายชื่อผู้ปฏิบัติงานแยกตามกลุ่ม</li> <li>✓ มีทะเบียนผู้ปฏิบัติงานที่ติดเชื้อ</li> <li>✓ มีทะเบียนรายชื่อผู้ปฏิบัติงานที่แยกกัก ส่งต่อรักษา และข้อมูลสถานพยาบาลที่รับรักษา</li> <li>✓ มีบันทึกการประสานงาน การรับการรักษา หรือส่งต่อผู้ปฏิบัติงานกรณีผู้ปฏิบัติงานติดเชื้อกลุ่มสีเขียวและสีแดง</li> <li>✓ มีการบันทึกการใช้พื้นที่ส่วนรวมและเวลาทำกิจกรรม เช่น การเหลื่อมเวลารับประทานอาหาร การใช้ห้องประชุม หรือ ห้องพัก เป็นต้น</li> </ul>

ลำดับ	รายการ	การดำเนินการ			เอกสารประกอบ
		มี		ไม่มี	
		ครบ	ไม่ครบ		
	<p>กลุ่มเสี่ยง กลุ่มผู้สัมผัส (กลุ่มผู้ปฏิบัติงานที่เหลื่อที่พบผู้ติดเชื้อ)</p> <ul style="list-style-type: none"> <li>❖ กักกัน จัดบริเวณโซนที่พักให้ Factory Quarantine (FQ) ตามความเสี่ยง สามารถทำงานได้ภายใต้ bubble เดียวกัน เงื่อนไขเดียวกัน และ ห้ามข้ามกลุ่ม</li> </ul> <p>กลุ่มผู้ปฏิบัติงานในกลุ่มย่อยอื่น ๆ</p> <ul style="list-style-type: none"> <li>❖ ให้อยู่ใน bubble ทำงานและทำกิจกรรม การเดินทาง และการเข้าที่พัก ภายในกลุ่มตนเอง ไม่ข้ามกลุ่ม และ ปฏิบัติตาม DMHTTA อย่างเคร่งครัด</li> <li>❖ กำหนดใช้พื้นที่ส่วนรวมและการจัดเหลื่อมเวลาตามกลุ่มย่อย เช่น โรงอาหาร ห้องพัก เน้นย้ำการควบคุมกำกับ สถานที่ หรือเส้นทางเฉพาะกลุ่ม <u>อย่างเข้มงวด</u>(seal route)</li> </ul>				

## ที่ปรึกษา

1. นายแพทย์โอภาส การย์กวินพงศ์ อธิบดีกรมควบคุมโรค
2. นายแพทย์อภิชาติ วชิรพันธ์ รองอธิบดีกรมควบคุมโรค
3. นายแพทย์ขจรศักดิ์ แก้วจรัส รองอธิบดีกรมควบคุมโรค
4. นายแพทย์ปรีชา เปรมปรี รองอธิบดีกรมควบคุมโรค
5. นายแพทย์โสภณ เอี่ยมศิริถาวร รองอธิบดีกรมควบคุมโรค
6. นายแพทย์ทวีทรัพย์ ศิรประภาศิริ นายแพทย์ทรงคุณวุฒิ กรมควบคุมโรค
7. แพทย์หญิงวรรณหาญเชาว์วรกุล นายแพทย์ทรงคุณวุฒิ กรมควบคุมโรค
8. แพทย์หญิงวัลย์รัตน์ ไชยฟู รักษาการนายแพทย์ทรงคุณวุฒิ กรมควบคุมโรค

## บรรณาธิการ

แพทย์หญิงहरรรษา รักษาคม

ผู้อำนวยการกองโรคจากการประกอบอาชีพและสิ่งแวดล้อม

## คณะผู้จัดทำ

### ทีมกรมควบคุมโรค

1. นายแพทย์ธีรณัฐ แพร์คุณธรรม นายแพทย์ชำนาญการพิเศษ
2. แพทย์หญิงอุบลพรรณ วีระใจ นายแพทย์ปฏิบัติการ
3. นายธนวรรธน์ รัตนิวิฑูรย์ นักวิชาการสาธารณสุขชำนาญการ
4. นางสาวเยาวลักษณ์ แก้วแกมจันทร์ นักวิชาการสาธารณสุขชำนาญการ
5. นายกฤษฎา โพธิตารา นักวิชาการสาธารณสุขชำนาญการ
6. นางวรรณมา โบราณินทร์ เจ้าพนักงานวิทยาศาสตร์การแพทย์ชำนาญงาน
7. นายบวร มิตรมาก นักวิชาการสาธารณสุขปฏิบัติการ
8. นายศิริพงษ์ โคตรบรรเทา นักวิชาการสาธารณสุขปฏิบัติการ
9. นางสาวจุไรรัตน์ ช่างไชยยะ นักวิชาการสาธารณสุขปฏิบัติการ
10. นางสาวศันศนีย์ ผลประเสริฐ นักวิชาการสาธารณสุขปฏิบัติการ
11. ว่าที่ ร.ต.หญิงลัดดาวัลย์ ไชยวงษ์วัฒน์ นักวิชาการสาธารณสุขปฏิบัติการ
12. นางสาวฉิมฉันทา ศรีวิชา นักวิชาการสาธารณสุขปฏิบัติการ
13. นางสาวสุนันท์ นาคกร นักวิชาการสาธารณสุขปฏิบัติการ
14. นางสาวภคินี ศรีละออง นักวิทยาศาสตร์การแพทย์ปฏิบัติการ
15. นางสาวสุภัชชา เกิดยินดี นักวิชาการสาธารณสุข

### ทีมกรมสุขภาพจิต

1. นายแพทย์บุรินทร์ สุรอรุณสัมฤทธิ์ ผู้อำนวยการกองบริหารระบบบริการสุขภาพจิต
2. นางสาวชนิกรรดา ไทยสังคม นักวิชาการสาธารณสุขชำนาญการ



# Bubble and Seal

ปกป้องได้ ควบคุมไว

แรงงานปลอดภัย เศรษฐกิจไทยเดินหน้า

กรมควบคุมโรค  
กรมอนามัย  
กรมสุขภาพจิต  
กระทรวงสาธารณสุข



ประเมินความพึงพอใจคู่มือ



คู่มือมาตรการ