

ข้อมูลพื้นฐาน

สำนักงานสาธารณสุขอำเภอเมืองสิงห์บุรี

ข้อมูลผู้บริหาร



นายรณรงค์ นาคมา
สาธารณสุขอำเภอเมืองสิงห์บุรี
หมายเลขโทรศัพท์ ๐๘๑๙๘๗๕๗๖๓

นโยบายของผู้บริหาร

SING⁺ “ประชาชนสุขภาพดี มีอายุคาดเฉลี่ยเพิ่มขึ้น”

S : Service

ประเด็น	รายละเอียดการขับเคลื่อนนโยบาย
โครงการพระราชดำริโครงการเฉลิมพระเกียรติฯ	ให้ยึดมั่นในแนวนโยบายของรัฐบาลและการสนองโครงการพระราชดำริทางด้านสาธารณสุขในพระบาทสมเด็จพระเจ้าอยู่หัว และ พระบรมวงศ์ทุกพระองค์ ถือเป็นภารกิจลำดับแรก ที่กระทรวงสาธารณสุขและเครือข่ายหน่วยงานในสังกัด จะต้องรับใส่เกล้าฯ มาปฏิบัติทันทีและต่อเนื่อง โดยไม่มีข้อจำกัดเพราะเป็นมงคลสูงสุดที่ได้รับใช้เบื้องพระยุคลบาท
ปฐมภูมิ	<p>๑.หน่วยบริการปฐมภูมินำร่องตาม ๓S ทุกอำเภอ ครบตามเกณฑ์ (Staff มี แพทย์ FM พยาบาล ทันตแพทย์ เภสัช ที่มีสัดส่วนตามที่กำหนด)</p> <p>๒.ประชาชนได้รับการดูแลโดยหมอ ๓ คน (อสม. หมออนามัยและหมอ FM) ให้ประชาชนทุกคนรู้และปรึกษา ทารือสุขภาพได้</p> <p>๓.โรงพยาบาลส่งเสริมสุขภาพตำบล เน้นการป้องกัน ส่งเสริมสุขภาพและคุ้มครองผู้บริโภค แพทย์ FM เน้นการดูแลรักษาโรคและบูรณาการการดูแลสุขภาพประชาชนในพื้นที่ร่วมกัน</p> <p>๔.การพัฒนา อสม.เชี่ยวชาญ ๑๒ สาขา ให้มีการส่งทุกสาขาทุกอำเภอ มีโค้ชสอน การประกวดมีคณะกรรมการคัดเลือกพัฒนา อสม. โรงเรียนต้นแบบ อสม.</p>
Service Plan	<p>๑.Stroke, STEMI วิเคราะห์ถึงต้นเหตุให้มีการคัดกรอง CVD risk ใน NCD> ๙๐% นำข้อมูลวิเคราะห์และจัดกลุ่มตามระดับความเสี่ยง การคืนข้อมูลให้ประชาชน มี Intervention ให้เกิด Awareness and alert ในกลุ่มผู้ป่วย ผู้ดูแล อสม.และเจ้าหน้าที่</p> <p>๒.มะเร็ง: Cervix มีตัวชี้วัดใน QOF มีการเปลี่ยนการตรวจจาก PAP smear เป็น HPV Breast สอนการตรวจด้วยตนเอง รพ.สต.คัดกรองเข้าระบบ ประสานมูลนิธิกาญจนบารมี ในการตรวจ Mammogram ให้ได้เป้าหมายมากที่สุด</p> <p>Colon ตรวจ fit test ในกลุ่มเป้าหมาย ส่ง colonoscopies ถ้าผิดปกติ</p> <p>๓.Trauma: วิเคราะห์ถนนเส้นหลัก/เส้นรอง หาจุดเสี่ยงและวางแผนแก้ไขด้วยยุทธศาสตร์ ๕ E</p> <p>Engineering: โครงสร้างถนน</p> <p>Enforcement: การบังคับใช้กฎหมาย</p> <p>Education: คนมีความรู้</p> <p>Evaluation: การบูรณาการใช้ข้อมูล ๓ ฐาน ในการวิเคราะห์สภาพปัญหา</p> <p>Emergency: ระดับพื้นที่ FR ได้รับการฝึก มีกู้ภัยครบร้อยละ ๑๐๐, จนท.รพ.สต.</p>

ประเด็น	รายละเอียดการขับเคลื่อนนโยบาย
	<p>อบรม BLS, CPR, จนท.รพ.พัฒนาศักยภาพการดูแล,ระบบส่งต่อเครื่อง Auto CPR วัตถุประสงค์การรอดชีวิตใน ๒๔ ชม. กรณีเสียชีวิตให้สอบสวนโรคทุกราย</p> <p>๔. กัญชาทางการแพทย์/แพทย์แผนไทย</p>

I : Integrate

ประเด็น	รายละเอียดการขับเคลื่อนนโยบาย
<p>บูรณาการกลุ่มวัย</p>	<p>๑.ช่วงตั้งครรภ์-ทารก : มหัทศจรย์พื้นวัน ๒๗๐ วันในครรภ์ (เตรียมการก่อนตั้งครรภ์ไม่มี teenage pregnancy (คลอดยาก/ตายสูง/ไม่พร้อมด้านสังคม) คุณภาพของการตั้งครรภ์: สาวไทยแถมแดงให้ Folic, ANC คุณภาพ ๕ ครั้ง U/S พบแพทย์, ANC ก่อน ๑๒ สัปดาห์, น้ำหนักเพิ่มตลอดการตั้งครรภ์ ๑๐-๑๒ กก., โรงพยาบาลมีบริการ High risk pregnancy clinic, LR คุณภาพ</p> <p>๒.กลุ่มอายุ ๐-๓ ปี เด็กเรียนรู้และพัฒนาการ: เน้นการใช้คู่มือพัฒนาการ DSPM กระตุ้นสอนการใช้ให้พ่อแม่/ผู้ปกครอง/ผู้ดูแลให้ช่วยดูแลใกล้ชิด ประเมินพัฒนาการเด็ก วัคซีน</p> <p>๓.กลุ่มอายุ ๓-๕ ปี: ประเมินพัฒนาการ ใช้คู่มือ DSPM เน้น ครู หมอ พ่อแม่/ผู้ปกครอง ศูนย์พัฒนาเด็กเล็กคุณภาพด้วย NEST step</p> <p>-Nutrition: โพรตีน ไข่มีี่ละฟอง โภชนาการเด็ก</p> <p>-Exercise: มีสถานที่ให้เด็กกระโดดโลดเต้น มีของเล่นที่เอื้อต่อพัฒนาการ</p> <p>-Sleep: การนอนคุณภาพ ต้องนอนก่อน ๒ ทุ่ม ควรนอน ๑๑-๑๒ ชั่วโมงต่อวัน</p> <p>-Tooth: สุขภาพช่องปาก ลดการเกิด NCD</p> <p>ให้พื้นที่มีการพัฒนาศูนย์พัฒนาเด็กเล็กระดับดีเด่น อำเภอละ ๑ แห่ง, ชุดกระตุ้นพัฒนาการเด็กให้ผู้ปกครองยืมไปใช้ที่บ้านได้</p> <p>๔.กลุ่มอายุ ๖ ปี ประเมิน IQ ๕ ปีต่อครั้ง ครบรอบประเมิน ป.๑ เทอม ๒ ปี ๖๔ นี้ เด็กจะดี ครู หมอ พ่อแม่ต้องร่วมดูแลการคัดกรองโรคทางสุขภาพจิตเด็ก ๔ โรค ได้แก่ สมาธิสั้น ออทิสซึม แอลดี และ ภาวะเรียนรู้ช้า คัดกรองหากพบผิดปกติให้การรักษาโดยเร็ว</p>

ประเด็น	รายละเอียดการขับเคลื่อนนโยบาย
	<p>๕.กลุ่มวัยรุ่น : To Be Number ๑ ลดอัตราการติดยาเสพติด และการตั้งครม.ก่อนวัยอันควรให้มีการตั้งคณะกรรมการ To Be No One ระดับอำเภอและขับเคลื่อนการดำเนินงานในพื้นที่ ให้สาธารณสุขอำเภอเป็นเลขานุการขับเคลื่อน ขับเคลื่อนด้วย ๓ ก. (กองทุน/กรรมการ/กิจกรรม)</p> <p>ให้เลือกอำเภอละ ๑ ชุมชน เสริมสร้างชุมชนรักการอ่าน ให้โรงพยาบาลส่งเสริมสุขภาพตำบลเป็นห้องสมุดสำหรับเด็กและ กระตุ้นพัฒนาการเด็ก “อ่านทุกวัน มหัศจรรย์บรรเจิด”</p> <p>๖.ผู้สูงอายุ ขับเคลื่อนชมรมผู้สูงอายุ</p> <ul style="list-style-type: none"> - ตำบล LTC กิจกรรม การเบิกจ่ายเงิน - Care Plan Care Giver ทำ CP ครบ - ผู้สูงอายุได้รับการป้องกันและดูแลภาวะซึมเศร้า ๓ D: Depression Dementia และ Delirium
สุขภาพจิต	<p>๑.ลดอัตราฆ่าตัวตาย โดยคัดกรองกลุ่มเสี่ยงในประชาชนทั่วไป</p> <p>๒.ถ้ามีผู้ป่วยที่ฆ่าตัวตาย ต้องสอบสวนเพื่อหาสาเหตุทุกราย (หุนหันพลันแล่น/เมาเหล้า/เสพยา) เรื่องยาเสพติดให้เน้นการ บังคับใช้กฎหมาย โรคมึนเศร้า/จิตเภทให้ดูระบบคัดกรอง ระบบ การรักษา, กลุ่มผู้ป่วยโรคเรื้อรัง (NCD) เน้นระบบคัดกรอง ๒Q ๙Q ๘Q</p> <p>๓.งานยาเสพติด การบำบัดฟื้นฟูโดยมีส่วนร่วมของชุมชน (Community based treatment and rehabilitation: CBTx) มีเป้าหมายหลักที่สำคัญ คือเพื่อให้เกิดการดูแลผู้ใช้ ยาเสพติด แบบองค์รวมด้วยความเข้มข้นที่แตกต่างกันไปตามแต่บริบท</p>

I : Information

ประเด็น	รายละเอียดการขับเคลื่อนนโยบาย
ระบบข้อมูลฯ	<p>๑.เชื่อมโยงข้อมูลการให้บริการด้านสุขภาพระหว่างหน่วยบริการปฐมภูมิ ทุติยภูมิ และตติยภูมิ ให้ประชาชนสามารถไปรับบริการได้ทุกที่ โดยไม่ต้องใช้ใบส่งตัว</p> <p>๒.ระบบกำกับติดตามผลงาน พัฒนาโปรแกรมให้สามารถดูข้อมูลลงถึงระดับหมู่บ้าน จัดหาโปรแกรมต่าง ๆ ช่วยอำนวยความสะดวกในการปฏิบัติงาน</p> <p>๓.หน่วยบริการผ่านเกณฑ์คุณภาพข้อมูล</p>
Smart Hospital	<p>๑.โรงพยาบาลมีระบบคิวออนไลน์ที่ใช้ได้จริง</p> <p>๒.ระบบ Paperless and less paper</p>

N : New Normal

ประเด็น	รายละเอียดการขับเคลื่อนนโยบาย
ประชาชนรอบรู้ด้านสุขภาพ (HL)	<p>๑.ปิงปองจรรยาชีวิต ๗ สี กำกับติดตามการรักษาผู้ป่วย DM HT ในทุกระดับ (อสม. รพ.สต. รพช. รพท.)</p> <p>๒.ใช้ Family folder Family tree diagram ในการดูแลครอบครัว</p> <p>๓.ดูแลถึงระดับครอบครัว/โรงครัว/ห้องครัว ให้สุขศึกษา รายบุคคล รายกลุ่ม ดูแลตั้งแต่โรงพยาบาลจนถึงบ้าน สร้าง Health Literacy: ๓๐. ๓๕. ให้กับผู้ป่วยปรับเปลี่ยนพฤติกรรมสู่การมีสุขภาพแข็งแรง ลดอุบัติการณ์โรค DM HT</p> <p>๔.องค์กรต้นแบบสุขภาพดี องค์กรที่สามารถสร้างความรอบรู้แก่บุคคลากร ส่งเสริมการพัฒนาพฤติกรรมสุขภาพที่พึงประสงค์ ด้วย ๓๐ ๒๕</p>
New normal COVID๑๙	<p>๑.Innovative Health System</p> <p>๒.New normal Medical Service ถ้าเกิดการระบาดยาว ต้องปรับระบบบริการให้มีการ delivery ระบบไปหาคนใช้</p> <p>เน้นมาตรการ ๑. มาตรการส่วนตัว; การป้องกันขั้นสูงสุดแบบครอบจักรวาล Universal Prevention การเข้าถึงวัคซีนในประชาชนกลุ่มเป๋ามาอย่างมากกว่าร้อยละ ๘๐ และการเข้าถึงชุดตรวจ ATK ในพื้นที่</p> <p>๒. มาตรการส่วนรวม; การเตรียมการเปิดกิจการ/กิจกรรม ด้วยความปลอดภัย Covid free setting ซึ่งประกอบด้วยการจัดการด้านสิ่งแวดล้อมของสถานประกอบการ การปฏิบัติตามมาตรการป้องกันโรคของผู้ประกอบการพนักงาน และผู้ใช้บริการ</p>
EOC	<p>๑.ศูนย์ปฏิบัติการภาวะฉุกเฉิน (Emergency Operation Center: EOC) ให้จัดทำ Incidence Action Plan ตอบโต้ภาวะฉุกเฉินที่เป็นปัญหาของสิงห์บุรี ได้แก่ ๑) น้ำท่วม ๒) COVID ๓) DHF ๔) Diarrhea หนู</p> <p>๒.กำหนดเกณฑ์การเปิดและปิด EOC ให้ชัด ตั้งแต่ ตำบล อำเภอ จังหวัด การเตรียมความพร้อม ๑๓ กล่องภารกิจ รวมถึงระบบบัญชาการ (ICS) จัดทาแผน ซ้อมแผนและสรุปทเรียน</p>

N : NCDs

ประเด็น	รายละเอียดการขับเคลื่อนนโยบาย
NDCs DM / HT / CKD	<p>หน่วยบริการสาธารณสุข มุ่งเน้นการส่งเสริมการปรับเปลี่ยนพฤติกรรมสุขภาพ ด้วย ๓๐.๓๕.สร้างการรับรู้ให้กับประชาชน ส่งเสริมให้ประชาชนเข้าถึงบริการ การคัดกรอง รักษาการควบคุมระดับน้ำตาลและความดันโลหิตสูงได้ดี การประเมินโอกาสเสี่ยงต่อโรคหัวใจและหลอดเลือด(CVD Risk)</p> <p>"โรคไม่ติดต่อน่ากลัวก็จริง แต่ทุกคนสามารถป้องกันได้ง่ายๆ ด้วยหลัก ๓ อ ๒ ส ดังนี้</p> <p>อ.๑ อาหาร ทานอาหารแต่พอดี งดทานอาหารหวาน มัน เค็ม ควบคุมผักหรือผลไม้ในอาหารทุกมื้อ</p> <p>อ.๒ คือ ออกกำลังกาย ควบคุมออกกำลังกายสม่ำเสมอ วันละครึ่ง ชั่วโมง อย่างน้อยสัปดาห์ละ ๕ วัน</p> <p>อ.๓ คือ อารมณ์ ทำจิตใจให้แจ่มใส พักผ่อนให้เพียงพอ</p> <p>ส.๑ คือ ไม่สูบบุหรี่ ชีการ์ ยามวน ยาเส้น และหลีกเลี่ยงควันบุหรี่</p> <p>ส.๒ คือ ลดหรืองดการดื่มสุรา เบียร์ และเครื่องดื่มมีน้ำตาล</p> <p>ส.๓ คือ ควบคุมหลีกเลี่ยงการรับมลพิษจากสิ่งแวดล้อมต่าง ๆ ที่สำคัญ ประชาชนควรตรวจเช็คสุขภาพอย่างน้อยปีละครั้ง โดยเฉพาะการเจาะเลือด ดูค่าน้ำตาล ค่าไขมัน การทำงานของตับและไต การวัดความดันโลหิต สิ่งที่ต้องทำบ่อย ๆ เพื่อประเมินสุขภาพ คือ การชั่งน้ำหนัก การวัดรอบเอว ว่าเพิ่มขึ้นหรือยัง และปรับพฤติกรรมดูแลสุขภาพตนเองให้แข็งแรงต่อเนื่อง</p>

G:Good Governance

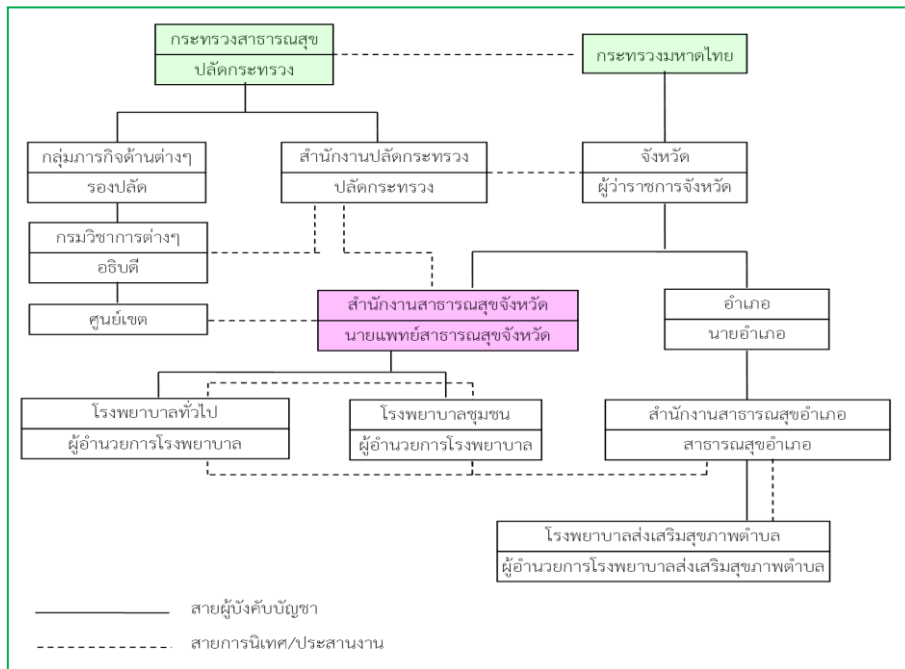
ประเด็น	รายละเอียดการขับเคลื่อนนโยบาย
ITA	<p>หลักธรรมาภิบาล (Integrity : ซื่อสัตย์ Transparency : โปร่งใส Assessment : การประเมิน)</p> <p>๑.มุ่งเน้นผลสัมฤทธิ์ -Responsibility: การตอบสนองความต้องการ</p> <p style="padding-left: 40px;">-Efficiency: ความคุ้มค่า คุ่มทุน</p> <p style="padding-left: 40px;">-Effectiveness: ประสิทธิภาพ ประสิทธิผล</p> <p>๒.ปลูก/ปลูกฝังค่านิยมคุณธรรม จริยธรรม</p> <p>๓.การมีส่วนร่วม ผู้มีส่วนได้เสีย</p> <p>๔.อื่น ๆ ได้แก่ ความเสมอภาค นิติธรรม รับผิดชอบ</p>

U:Unity

ประเด็น	รายละเอียดการขับเคลื่อนนโยบาย
องค์กรคุณธรรมต้นแบบ	<p>๑.ให้มีทีมต้นแบบของแต่ละอำเภอ ทาบุคคลต้นแบบ/องค์กรต้นแบบ</p> <p>๒.คุณธรรมหลัก ๕ ประการ คือ พอเพียง วินัย สุจริต จิตอาสา กตัญญู</p> <p> พอเพียง หมายถึง ความพอเพียงในการดำเนินชีวิตแบบทางสายกลาง มีเหตุผลใช้ความรู้ในการตัดสินใจอย่างรอบคอบ มีความพอประมาณ พอดี ไม่เบียดเบียนตนเอง สังคม และสิ่งแวดล้อม ไม่ประมาท สร้างภูมิคุ้มกันที่ดี รู้เท่าทันการเปลี่ยนแปลง</p> <p> วินัย หมายถึง การยึดมั่นและรับผิดชอบในหน้าที่ของตน ทั้งวินัยต่อตนเองในการผลักดันชีวิตให้ก้าวหน้า วินัยต่อองค์กร สังคม ปฏิบัติตามจริยธรรม จรรยาบรรณ และเคารพต่อกฎหมาย</p> <p> สุจริต หมายถึง ความซื่อตรง ความซื่อสัตย์สุจริต ยึดมั่น ยืนหลักในการรักษาความจริง ความถูกต้อง ความเป็นธรรมทั้งปวง นอกจากตนเองจะเป็นคนซื่อตรงแล้ว ต้องกล้าปฏิเสธการกระทำที่ไม่ซื่อตรง ไม่ซื่อสัตย์ของบุคคลอื่นที่จะทำให้ส่วนรวมเกิดความเสียหาย</p> <p> จิตอาสา หมายถึง การเป็นผู้ที่ใส่ใจต่อสังคม สาธารณะ และอาสาลงมือทำอย่างใดอย่างหนึ่งอันมิใช่หน้าที่ของตนเอง ด้วยความรัก ความสามัคคี เพื่อประโยชน์ของผู้อื่น ของสังคมของประเทศชาติ โดยมีได้หวังผลตอบแทน ทำความดีเพื่อ ความดี เอื้ออาทรต่อคนร่วมสังคมทาทอย่างสม่ำเสมอจนเป็นนิสัย</p> <p> กตัญญู หมายถึง เคารพนับถือในความดี การสำนึก ความดี การตอบแทนความดี และรู้คุณต่อแผ่นดิน</p> <p>๓.ขับเคลื่อนองค์กรแห่งความสุข ประกอบด้วย คนทำงานที่มีความสุข ที่ทำงานน่าอยู่ สง่างาม</p>

โครงสร้างหน่วยงาน

สำนักงานสาธารณสุขอำเภอเมืองสิงห์บุรี เป็นส่วนราชการบริหารส่วนภูมิภาค ของกระทรวงสาธารณสุขในระดับอำเภอมีการควบคุม กำกับ ดูแล ประสานงานและสนับสนุนการดำเนินงานด้านสาธารณสุขอย่างต่อเนื่อง มีการจัดประชุมเพื่อติดตามงานเป็นประจำทุกเดือน บริหารงานสาธารณสุขในพื้นที่โดยใช้หลักการบริหารงานแบบบูรณาการในระดับองค์กรประกอบด้วยโรงพยาบาล สำนักงานสาธารณสุขอำเภอ โรงพยาบาลส่งเสริมสุขภาพตำบลมีการจัดตั้งกรรมการบริหารเครือข่ายสุขภาพระดับอำเภอ (Cup Board) เพราะทีมสาธารณสุขระดับอำเภอ (District Health team) มีความสำคัญมากที่จะทำให้เกิดการเชื่อมต่อระหว่างทุติยภูมิและปฐมภูมิและมีกรรมการสุขภาพประสานสาธารณสุขระดับอำเภอ (คปสอ.) ทำหน้าที่เป็นการประสานแนวราบกับกรรมการบริหารและพัฒนาสาธารณสุขระดับอำเภอ



สำนักงานสาธารณสุขอำเภอเมืองสิงห์บุรี นายรณรงค์ นาคณา สาธารณสุขอำเภอเมืองสิงห์บุรี				
๑. กลุ่มงานบริหาร	๒. กลุ่มงานสนับสนุนวิชาการและบริการ		๓. กลุ่มงานส่งเสริมสุขภาพและป้องกันโรค	
ผู้รับผิดชอบ: นายภูมิพงษ์ ทวีกลาง ตำแหน่ง: เจ้าพนักงานสาธารณสุขชำนาญงาน	ผู้รับผิดชอบ: นางสาวสุพิศทา วนิชชัย ตำแหน่ง: นักวิชาการสาธารณสุขชำนาญการ	ผู้รับผิดชอบ: นายสมคิด ไช้บุญ ตำแหน่ง: เจ้าพนักงานสาธารณสุขอาวุโส (กลุ่มงานส่งเสริมสุขภาพและป้องกันโรค)	ผู้รับผิดชอบ: นางสาวบุษกร สูงมงคล ตำแหน่ง: นักวิชาการสาธารณสุขชำนาญการ	ผู้รับผิดชอบ: นางสาวอรุณี ปานสุภา ตำแหน่ง: นักวิชาการสาธารณสุข
-งานบริหารทั่วไป -งานตรวจประเมินและควบคุมภายใน -งานส่งเสริมชุมชนและวิจัยธรรม -งานคุ้มครองผู้บริโภคด้านสุขภาพ -งานประชาสัมพันธ์ -งานนิติกร -งานนโยบายและแผน -งานบริหารสุขภาพ -งานบริหารเวชภัณฑ์ -งานกำกับดูแลหน่วยบริการในสังกัด (กลุ่มงานสนับสนุนวิชาการและบริการ) -งานควบคุมและพัฒนาระบบบริการ (FACCA) -งานพัฒนาระบบการพัฒนาระบบบริการ (เลื่อนและตั้ง/ย้าย/ปรับวุฒิบุคลากร) -งานอื่นๆ ที่ได้รับมอบหมาย	-งานสนับสนุนวิชาการและสาธารณสุข -งานจัดตั้งศูนย์วิจัยบริการสุขภาพ -งานสนับสนุนส่งเสริมวิชาการ -งานควบคุมและพัฒนาระบบบริการ (พิเศษติดตาม) -งานสนับสนุนสุขภาพประชาชน -งานสนับสนุนพัฒนาระบบสุขภาพบริการ -งานสนับสนุนหน่วยบริการปฐมภูมิ -งานพัฒนาระบบการพัฒนาระบบบริการ (การลาศึกษาต่อ/กักตัก) -งานบริการสาธารณสุขเฉพาะด้าน -งานปฏิบัติการร่วมกับหน่วยงานอื่น (กลุ่มงานส่งเสริมสุขภาพและป้องกันโรค) -งานระบบวิทยุ -งานอื่นๆ ที่ได้รับมอบหมาย	-งานสุขศึกษาและอนามัยสิ่งแวดล้อม -งานสุขศึกษาและอนามัยสิ่งแวดล้อม -งานสุขภาพจิตและยาเสพติด -งานอื่นๆ ที่ได้รับมอบหมาย	-งานควบคุมและป้องกันโรคติดต่อ -งานควบคุมและป้องกันโรคติดต่อ -งานควบคุมและป้องกันโรคติดต่อ -งานควบคุมและป้องกันโรคติดต่อ -งานควบคุมและป้องกันโรคติดต่อ (กลุ่มงานสนับสนุนวิชาการและบริการ) -งานพัฒนาเวชภัณฑ์สาธารณสุข -งานสนับสนุนและพัฒนาระบบ -งานสนับสนุนและพัฒนาระบบ -งานสนับสนุนและพัฒนาระบบ -งานสนับสนุนและพัฒนาระบบ -งานอื่นๆ ที่ได้รับมอบหมาย	-งานสนับสนุนสุขภาพ (อนามัยแม่และเด็ก วัคซีนและตรวจคัดกรอง) (กลุ่มงานสนับสนุนวิชาการและบริการ) -งานสนับสนุนและพัฒนาระบบ -งานสนับสนุนและพัฒนาระบบ -งานอื่นๆ ที่ได้รับมอบหมาย

ลักษณะองค์กร

สำนักงานสาธารณสุขอำเภอเมืองสิงห์บุรี จังหวัดสิงห์บุรี เป็นส่วนราชการบริหารส่วนภูมิภาค ของกระทรวงสาธารณสุขในระดับอำเภอ โดยมีสาธารณสุขอำเภอ เป็นผู้แทนนายแพทย์สาธารณสุขจังหวัด ทำหน้าที่หัวหน้าส่วนราชการตามมาตรา ๕๕ แห่งพระราชบัญญัติระเบียบบริหารราชการแผ่นดิน พ.ศ. 2545 ฉบับที่ 5 มาตรา 42 และตามพระราชบัญญัติหลักประกันสุขภาพแห่งชาติพ.ศ. 2545 มีอำนาจบังคับบัญชาข้าราชการ ติดตาม กำกับ ควบคุม ประเมินผล กลุ่มงานในสำนักงานสาธารณสุขอำเภอเมืองสิงห์บุรี และโรงพยาบาลส่งเสริมสุขภาพตำบล 9 แห่ง และสนับสนุนการดำเนินงานของ คลินิกเอกชน ร้านขายยา หน่วยบริการสาธารณสุขขององค์กรปกครองส่วนท้องถิ่นที่ขึ้นทะเบียนตามโครงการหลักประกันสุขภาพ ดำเนินการภายใต้พันธกิจตามกฎหมายที่มีประสิทธิภาพเพื่อผลลัพธ์ที่ดีขององค์กร โดยการจัดระบบบริการสุขภาพในการส่งเสริม ป้องกัน รักษาฟื้นฟูและคุ้มครองผู้บริโภค โดยดูแลสุขภาพตลอดช่วงอายุ อัตราป่วย ตาย ลดลง ประชาชนสามารถเข้าถึงบริการได้สะดวกรวดเร็ว มีการพัฒนาปรับปรุงระบบบริการที่มีคุณภาพ ครอบคลุมผู้มีส่วนได้ส่วนเสียทุกกลุ่ม

พันธกิจหรือหน้าที่ตามกฎหมาย

พันธกิจ	ความสำคัญต่อความสำเร็จองค์กร
1. พัฒนาระบบบริการสุขภาพให้ได้มาตรฐาน	ส่งมอบระบบบริการสุขภาพด้านส่งเสริมสุขภาพ ควบคุมป้องกันโรค รักษาพยาบาล ฟื้นฟูสมรรถภาพ และการคุ้มครองผู้บริโภคด้านสุขภาพที่มีคุณภาพมาตรฐานให้แก่ประชาชน
2. ส่งเสริมให้ประชาชนมีพฤติกรรมสุขภาพที่ถูกต้อง	ส่งเสริมให้ประชาชนดูแลสุขภาพตนเองและคนในครอบครัว
3. เสริมสร้างกลไกการมีส่วนร่วมของภาคีเครือข่ายในการจัดบริการสุขภาพ	ส่งเสริมการทำงานแบบบูรณาการการมีส่วนร่วมจากทุกภาคส่วนในชุมชน
4. พัฒนาระบบเทคโนโลยีและสารสนเทศด้านสาธารณสุข	ส่งเสริมการใช้เทคโนโลยีที่เหมาะสม
5. พัฒนาระบบสมรรถนะบุคลากรด้านสาธารณสุข	บุคลากรมีความรู้ ความสามารถ ได้รับการพัฒนาตามสมรรถนะ
6. พัฒนาระบบบริหารจัดการให้เอื้อต่อการปฏิบัติงาน	การบริหารจัดการยุทธศาสตร์ให้บรรลุเป้าประสงค์เชิงยุทธศาสตร์ตามที่กำหนดไว้ ประสานและสร้างภาคีเครือข่ายเพื่อบูรณาการแผนร่วมกัน
7. จัดสภาพแวดล้อมที่เอื้อต่อการให้บริการสุขภาพ	ให้บริการภายใต้สิ่งแวดล้อมที่เหมาะสม เพื่อป้องกันโรคจากการประกอบอาชีพ

วิสัยทัศน์และค่านิยม

วิสัยทัศน์(Vision)	เป็นองค์กรคุณภาพ ภาคีเครือข่ายมีส่วนร่วม
เป้าประสงค์(Goals)	<ol style="list-style-type: none">สร้างภาพลักษณ์ที่ดีขององค์กร<ol style="list-style-type: none">เพื่อพัฒนาคุณภาพและยกระดับการให้บริการเพื่อให้หน่วยบริการมีสิ่งแวดล้อมที่ดีเพื่อให้ผู้มีส่วนได้ส่วนเสียมีความศรัทธา เชื่อมั่น และมีส่วนร่วมผู้รับบริการมีความพึงพอใจลดข้อร้องเรียนด้านต่างๆพัฒนาระบบบริการอย่างมีประสิทธิภาพพัฒนาระบบการให้บริการตามมาตรฐาน<ol style="list-style-type: none">พัฒนาระบบบริการเชิงรุกอย่างมีประสิทธิภาพพัฒนาการมีส่วนร่วมของภาคีเครือข่ายการพัฒนาประสิทธิภาพ บุคลากร<ol style="list-style-type: none">พัฒนาความรู้ ความสามารถตามสมรรถนะของบุคลากร

	3.2 บุคลากรมีขวัญกำลังใจและมีความสุข
ค่านิยมร่วม(Core Value)	S : Service mind (บริการด้วยใจ) I : Innovation (นวัตกรรม) N : Network (เครือข่าย) G : Governance (ธรรมาภิบาล)
อัตลักษณ์(Identities)	ชื่อสัตย์ - ให้บริการอย่างทั่วถึง เท่าเทียม ตระหนักในคุณค่าและศักดิ์ศรีของความเป็นมนุษย์ รับผิดชอบ - พัฒนาระบบสุขภาพเครือข่ายอย่างต่อเนื่องและยั่งยืน เสียสละ - เห็นประโยชน์ของเพื่อนมนุษย์เป็นที่หนึ่ง
สมรรถนะหลัก(Competency)	1. ความเชี่ยวชาญทางการแพทย์และสาธารณสุข 2. การพัฒนาระบบคุณภาพ 3. การอุทิศตน/จิตบริการ/จิตอาสา

กฎหมาย กฎระเบียบ และข้อบังคับ

สำนักงานสาธารณสุขอำเภอเมืองสิงห์บุรี ดำเนินการภายใต้กฎหมาย กฎระเบียบ ข้อบังคับที่สำคัญ ประกอบด้วยด้านการปฏิบัติงานตามภารกิจ ด้านบุคลากร ด้านข้อมูลข่าวสาร และด้านการกำกับที่ดี

กฎหมาย กฎระเบียบ ข้อบังคับ	เนื้อหาสาระสำคัญของกฎหมาย กฎระเบียบ ข้อบังคับ	หน่วยงานที่รับผิดชอบ
1.พระราชบัญญัติอาหาร พ.ศ.2522	ควบคุมคุณภาพของอาหาร โดยมุ่งคุ้มครองผู้บริโภคเป็นสำคัญ ซึ่งวิธีการในการควบคุมจะเน้นไปที่เรื่องของการขออนุญาต การตรวจสอบ การขึ้นทะเบียน รวมทั้งในเรื่องของการโฆษณาเกี่ยวกับอาหารด้วย	กลุ่มงานคุ้มครองผู้บริโภคและเภสัชสาธารณสุข
2.พระราชบัญญัติวิชาชีพเวชกรรม พ.ศ. 2525	เพื่อควบคุมการประกอบวิชาชีพเวชกรรมและคุ้มครองความปลอดภัยของประชาชนให้รัดกุมยิ่งขึ้น	กลุ่มงานคุ้มครองผู้บริโภคและเภสัชสาธารณสุข
3.พระราชบัญญัติการสาธารณสุข 2535 และแก้ไขเพิ่มเติม	การควบคุมและกำกับดูแลเกี่ยวกับการอนามัยสิ่งแวดล้อม เช่น การกำจัดสิ่งปฏิกูลและมูลฝอย เหตุรำคาญ กิจกรรมที่เป็นอันตรายต่อสุขภาพ	กลุ่มงานอนามัยสิ่งแวดล้อม
4.พระราชบัญญัติส่งเสริมและพัฒนาคุณภาพชีวิตคนพิการ พ.ศ.2540	กำหนดบทบัญญัติเกี่ยวกับสิทธิประโยชน์และความคุ้มครองคนพิการ เพื่อมิให้มีการเลือกปฏิบัติโดยไม่เป็นธรรมเพราะเหตุสภาพทางกายหรือสุขภาพ รวมทั้งให้คนพิการมีสิทธิได้รับสิ่งอำนวยความสะดวกอันเป็นสาธารณะและความช่วยเหลืออื่นจากรัฐ ตลอดจนให้รัฐต้องสงเคราะห์คนพิการให้มีคุณภาพชีวิตที่ดีและพึ่งตนเองได้	กลุ่มงานส่งเสริมสุขภาพ
5.พระราชบัญญัติคุ้มครองและส่งเสริมภูมิปัญญาการแพทย์แผนไทย 2542	เพื่อให้มีมาตรการคุ้มครองและส่งเสริมให้เอกชน ชุมชนและองค์กรเอกชนตระหนักถึงคุณค่าของภูมิปัญญาการแพทย์แผนไทยและสมุนไพรและมีส่วนร่วมในการอนุรักษ์ พัฒนา และใช้ประโยชน์อย่างยั่งยืน	กลุ่มงานคุ้มครองผู้บริโภคและเภสัชสาธารณสุข

กฎหมาย กฎระเบียบ ข้อบังคับ	เนื้อหาสาระสำคัญของกฎหมาย กฎระเบียบ ข้อบังคับ	หน่วยงานที่รับผิดชอบ
6.พระราชบัญญัติประกอบโรคศิลปะ 2542	การควบคุมการประกอบโรคศิลปะ เช่น การตรวจโรค การวินิจฉัยโรค การบำบัดโรค การป้องกันโรค การส่งเสริมและฟื้นฟูสุขภาพ การผดุงครรภ์	กลุ่มงานคุ้มครองผู้บริโภคและเภสัชสาธารณสุข
7.พระราชบัญญัติการแพทย์ฉุกเฉิน 2551	การปฏิบัติการฉุกเฉิน เช่น การบำบัดรักษาผู้ป่วยฉุกเฉิน และการป้องกันการเจ็บป่วยฉุกเฉินที่เกิดขึ้น	กลุ่มงานควบคุมโรคติดต่อ
8.พระราชบัญญัติวิชาชีพการสาธารณสุขชุมชน พ.ศ.2556	เพื่อพัฒนามาตรฐานและคุณภาพในการปฏิบัติงานของบุคลากรด้านสาธารณสุข ทั่วประเทศให้มีมาตรฐานเดียวกัน โดยตั้งสภาการสาธารณสุขชุมชน กำหนดและควบคุมมาตรฐานการประกอบวิชาชีพ มิให้แสวงหาผลประโยชน์โดยมิชอบจากประชาชน	ชมรมสาธารณสุขอำเภอจังหวัดสิงห์บุรี / ชมรมผอ.รพ.สต. จังหวัดสิงห์บุรี
9.พระราชบัญญัติโรคติดต่อ 2558	การเฝ้าระวังโรค และการควบคุมโรคติดต่อ	กลุ่มงานควบคุมโรคติดต่อ
10.พระราชบัญญัติอำนาจความสะดวก พ.ศ.2558	ประชาชนจะต้องขออนุญาตจากส่วนราชการและกฎหมายที่เกี่ยวข้องกับการอนุญาตบางฉบับไม่ได้กำหนดระยะเวลา เอกสารและหลักฐานที่จำเป็น รวมถึงขั้นตอนในการพิจารณาไว้ทำให้เป็นอุปสรรคต่อประชาชนในการยื่นคำขออนุญาตดำเนินการต่าง ๆ ดังนั้น เพื่อให้มีกฎหมายกลางที่จะกำหนดขั้นตอนและระยะเวลาในการพิจารณาอนุญาต และมีการจัดตั้งศูนย์บริการร่วมเพื่อรับคำร้องและศูนย์รับคำขออนุญาต ณ จุดเดียว เพื่อให้ข้อมูลที่ชัดเจนเกี่ยวกับการขออนุญาต ซึ่งจะเป็นการอำนวยความสะดวกแก่ประชาชน	กลุ่มงานประกันสุขภาพ
11.พระราชบัญญัติสถานประกอบการเพื่อสุขภาพ พ.ศ.2559	ควบคุมดูแลกิจการสปา ซึ่งมีการอาบน้ำ นวด หรืออบตัว การนวดเพื่อสุขภาพหรือเพื่อเสริมความงาม ซึ่งไม่เข้าข่ายเป็นสถานบริการตามกฎหมายว่าด้วยสถานบริการ และการดำเนินการในลักษณะเดียวกันที่ดำเนินการอยู่ในสถานพยาบาลตามกฎหมายว่าด้วยสถานพยาบาล ให้เป็นไปอย่างมีมาตรฐาน	กลุ่มงานคุ้มครองผู้บริโภคและเภสัชสาธารณสุข

ผู้รับบริการและผู้มีส่วนได้ส่วนเสีย

สำนักงานสาธารณสุขอำเภอเมืองสิงห์บุรี จำแนกกลุ่มผู้รับบริการออกเป็น 2 กลุ่ม คือ

1. กลุ่มประชาชน
2. กลุ่มผู้มีส่วนได้ ส่วนเสีย

กลุ่มผู้รับบริการ	ความต้องการความคาดหวัง/	แนวทางวิธีการให้บริการ/	แนวทางวิธีการสื่อสารระหว่างกัน/
๑.กลุ่มประชาชน			
ประชาชนที่มีสุขภาพดี	ได้รับความรู้และแนวทางการปฏิบัติตัวที่ถูกต้อง เหมาะสม ทันเหตุการณ์	-ให้หน่วยบริการผ่านมาตรฐาน HA/DHS-PCA-รพ.สต.ติดตามและให้บริการตามมาตรฐาน	ผู้รับบริการ ได้รับการที่ดี มีมาตรฐานตามวิชาชีพ สะดวกรวดเร็ว ลดระยะเวลารอคอย มี ระบบการสื่อสารที่เข้าถึงได้รวดเร็ว สะดวก เช่น Application ต่างๆ เช่น line
ปชช.กลุ่มเสี่ยง	ไม่ป่วยเป็นโรค หลีกเลี่ยงการป่วยให้ช้าลง	Primary Screening ชุมชนมีส่วนร่วมในการดูแลสุขภาพของคนในชุมชน การส่งเสริมสุขภาพตามกฎบัตรออกดตาวา(๕ ข้อ)	การส่งข่าวสารความรู้ทาง Application ต่างๆ เช่น Internet /e-mail/ Line Group รวมทั้ง เอกสารราชการ การสื่อสารโดยสื่อประชาสัมพันธ์ ความรู้ เช่นแผ่นพับ โปสเตอร์และการพบปะพูดคุย

กลุ่มผู้รับบริการ	ความต้องการความคาดหวัง/	แนวทางวิธีการให้บริการ/	แนวทางวิธีการสื่อสารระหว่างกัน/
ปชช.ที่ต้องดูแลพิเศษ ผู้ป่วยเรื้อรัง กลุ่มผู้ด้อยโอกาส กลุ่มผู้ป่วยระยะสุดท้าย	ต้องการได้รับการดูแล คำแนะนำ เป็นพิเศษ ต้องการการเข้าถึงบริการ อย่างทั่วถึงและทันเวลา	มีทีมที่ดูแลที่มีความรู้ ความสามารถ เข้าถึง เข้าใจ ทุกคน ทุกที่ทุกเวลา	การสื่อสารที่ทันเวลา
ปชช.ที่มาติดต่อ ประสานงาน	ได้รับการบริการ สะดวก รวดเร็ว ลดระยะเวลารอคอยในการ ดำเนินการเช่น ขึ้นทะเบียน ต่ออายุ	- ให้บริการแบบOne Stop Service	มี ระบบการสื่อสารที่เข้าถึงได้รวดเร็ว สะดวก Application ต่างๆ เช่น Internet /e-mail/ Line Group รวมทั้ง เอกสาร ราชการ
ผู้ป่วย	ได้รับการบริการที่ดี ตามสิทธิของผู้ป่วย ได้รับการบริการที่มีความ ปลอดภัยไม่เกิด ภาวะแทรกซ้อน	-ให้หน่วยบริการผ่านมาตรฐาน HA/DHS-PCA-รพ.สต.ติดดาวและ ให้บริการตามมาตรฐาน	มีบริการด้านแรก แผนกลูกค้าสัมพันธ์ เพื่อสร้างความประทับใจ
ผู้ประกอบการผลิตภัณฑ์ สุขภาพ	ให้บริการแบบ-One Stop Service มารับบริการด้วยตนเอง		โทรศัพท์ พูดคุย ผ่าน -Website
๒. กลุ่มผู้มีส่วนได้ ส่วนเสีย			
ผู้ที่ได้รับผลกระทบจาก การได้รับการบริการ	ได้รับการช่วยเหลือ เยียวยา รวดเร็ว เป็นธรรม มี ประสิทธิภาพมีช่องทางด่วน	-บริการรับเรื่องอย่างรวดเร็ว ด้วย ความใส่ใจ -มีทีมไกล่เกลี่ยกรณีได้รับ ผลกระทบทุกหน่วยบริการ มีแนวทางให้การเยียวยาตาม- ม41 . มีศูนย์รับเรื่องร้องเรียน-	พูดคุยไกล่เกลี่ย โทรศัพท์ เอกสารราชการ

สวนราชการหรือองค์การที่เกี่ยวข้องกันในการให้บริการหรือส่งมอบงานต่อกัน

จากพันธกิจของ สสอ.เมืองสิงห์บุรี ปฏิบัติงานร่วมกับหน่วยงานอื่นทั้งหน่วยงานกลางและ
ส่วนราชการอื่น โดยมีบทบาทและข้อกำหนดในการปฏิบัติงานร่วมกัน ดังนี้

ส่วนราชการ/ องค์กรที่เกี่ยวข้อง	บทบาทหน้าที่ ในการปฏิบัติร่วมกัน	ข้อกำหนดที่สำคัญ ในการปฏิบัติงานร่วมกัน	กลไก/วิธีการส่งมอบผลผลิตและ บริการ
ผู้ส่งมอบ 1. หน่วยงานจำหน่าย ยา เวชภัณฑ์ และครุภัณฑ์ทางการแพทย์	- จัดส่งยา, เวชภัณฑ์ และครุภัณฑ์ ทางการแพทย์	- ส่งมอบยา ,เวชภัณฑ์ และครุภัณฑ์ ทางการแพทย์ที่มีคุณภาพ ตรงตาม ระยะเวลา - ต้นทุนเหมาะสม	- พบปะกับตัวแทน - จัดทำTOR/สัญญาจ้าง/สัญญาซื้อ - โทรศัพท์/โทรสาร - ผ่านระบบ Internet
พันธมิตร 1. หน่วยงานในสังกัดกรมที่ตั้งอยู่ใน อำเภอเมืองสิงห์บุรี ได้แก่ สพฐ. อปท.	1. ขับเคลื่อนนโยบายและยุทธศาสตร์ให้ เกิดผลสัมฤทธิ์ 2. การบริการด้านสาธารณสุขที่ได้ มาตรฐาน 3. บูรณาการแผนงานร่วมกัน	- แผนยุทธศาสตร์และแผนปฏิบัติ ราชการมีความสอดคล้องกับ วิสัยทัศน์ และภารกิจองค์กร - ปฏิบัติตามแนวทางการดำเนินงาน ร่วมกัน	- ประชุมชี้แจง/หารือ - จัดทำแนวทางการดำเนินงานร่วมกัน - โทรศัพท์/โทรสาร - Line Group - ประชุมชี้แจง/หารือ - จัดทำแนวทาง มาตรการร่วมกัน - VDO Conference/e-mail/LINE

ส่วนราชการ/ องค์กรที่เกี่ยวข้อง	บทบาทหน้าที่ ในการปฏิบัติร่วมกัน	ข้อกำหนดที่สำคัญ ในการปฏิบัติงานร่วมกัน	กลไก/วิธีการส่งมอบผลผลิตและ บริการ
2. หน่วยงานภาครัฐและ อปท.ที่ บูรณาการแผนร่วมกัน ได้แก่ หน่วยงานสังกัด ก.มหาดไทย/ก. เกษตรฯ/ก.ศึกษาธิการ/ก.พัฒนา สังคมฯ อบจ./เทศบาล/อบต.	1. ขับเคลื่อนนโยบายและยุทธศาสตร์ให้ เกิดผลสัมฤทธิ์ 2. กำหนดข้อตกลงแนวทางร่วมกัน 3. ความร่วมมือตามแนวทาง มติที่ ประชุมความร่วมมือระหว่างส่วน ราชการ	- ส่งมอบข้อมูลที่ครบถ้วน ทันสมัย ตรงเวลา - ร่วมดำเนินการตามแนวทางที่ กำหนด	- ประชุมชี้แจง/หารือ - จัดทำตกลงร่วมกัน - โทรศัพท์/โทรสาร - e-mail
ผู้ให้ความร่วมมือ 1. สถาบันการศึกษา	- ผลิตแพทย์ พยาบาล นักวิชาการสาธารณสุข เจ้าพนักงานสาธารณสุข และบุคลากร สาธารณสุขสาขาต่างๆ - ร่วมเป็นพื้นที่ฝึกปฏิบัติงานให้กับนักศึกษา ทันตแพทย์ เภสัชกร พยาบาลศาสตร์ สาธารณสุขศาสตร์ แพทย์แผนไทย บริหารธุรกิจ บัญชี คอมพิวเตอร์	- บุคลากรสาธารณสุขมีคุณสมบัติ ตามเกณฑ์มาตรฐานวิชาชีพ - ผลิตบุคลากรสาธารณสุขได้ตาม เป้าหมาย	- ประชุมชี้แจง/หารือ - จัดทำตกลงร่วมกัน - โทรศัพท์/โทรสาร - ผ่านระบบ Internet
2. สถาบันทางการเงิน	- อำนวยความสะดวกจัดทำธุรกรรมใน ด้านการเงิน	- รวดเร็ว สะดวก โปร่งใสถูกต้อง	- โทรศัพท์/โทรสาร - ผ่านระบบ Internet

สภาพแวดล้อมด้านการแข่งขันทั้งภายในและภายนอกประเทศ

สภาพการแข่งขัน ได้แก่ การแข่งขันตามผลสัมฤทธิ์ของผลการดำเนินงานตาม ๔๓ แห่ง การประกวดรพ.สต.ดีเด่น/ติดดาว สำนักงานสาธารณสุขอำเภอดีเด่น การประกวดผลงานวิชาการในระดับจังหวัด อสม.ดีเด่น เปรียบเทียบกับสำนักงานสาธารณสุขอำเภอในจังหวัดสิงห์บุรี จำนวน ๓ แห่ง ปัจจัยสำคัญที่จะทำให้ประสบความสำเร็จ ได้แก่ คปสอ.ติดดาว การพัฒนาด้านวิชาการ ๑ รพ.สต. ๑ ผลงานวิชาการ ๑ หมู่บ้าน ๑ นวัตกรรม และระบบสารสนเทศ

การเปลี่ยนแปลงด้านการแข่งขัน

ปัจจัยที่ทำให้ประสบความสำเร็จ	ปัจจัยที่มีผลต่อสภาพการแข่งขัน
- มีระบบการกำกับติดตาม และประเมินผล การปฏิบัติราชการ ที่มีประสิทธิภาพสูง (HDC, Cockpit60, M&E-NKPH, PAIS)HROPH ,OPOR - บุคลากรมีสมรรถนะสูงในการพัฒนาบุคลากรทางด้านการ รักษาพยาบาล สร้างเสริมสุขภาพ ควบคุมป้องกันโรค พื้นฟู สภาพ คุ้มครองผู้บริโภค - สมัชชาสุขภาพ - การนำเทคโนโลยีสมัยใหม่มาใช้ในการรักษาพยาบาล สร้าง เสริมสุขภาพ ควบคุมป้องกันโรค คุ้มครองผู้บริโภคมากขึ้น	- สิ่งแวดล้อมเรื่องแหล่งอาหาร พฤติกรรมการบริโภค - น้ำท่วม - มีถนนเส้นหลักสะดวก ใช้ความเร็วเกิดอุบัติเหตุ - ประชาชนคนไทยบางส่วนขาดการกรองข้อมูลข่าวสารด้านสุขภาพอย่างรู้ทัน ทำให้ เกิดพฤติกรรมเสี่ยงต่อการมีสุขภาพดี Health literacy - โครงสร้างประชากรเปลี่ยนแปลงไปและมีแนวโน้มเข้าสู่สังคมผู้สูงอายุ - สิ่งแวดล้อมไม่เอื้อต่อการมีสุขภาพที่ดี เช่น มลพิษทางอากาศ มลพิษทางน้ำ มลพิษทาง เสียง มลพิษจากสารอันตราย มลพิษจากของเสียอันตราย

แหล่งข้อมูลเชิงเปรียบเทียบ

สำนักงานสาธารณสุขอำเภอเมืองสิงห์บุรี จังหวัดสิงห์บุรี มีแหล่งข้อมูลเปรียบเทียบ ได้แก่ ระบบตรวจสอบรายงานตัวชีวิต 43 แพ้ม ระบบคลังข้อมูลโรคไม่ติดต่อเรื้อรัง (Chronic Link) ระบบรายงานเฝ้าระวังและส่งเสริมพัฒนาการเด็กปฐมวัย (DSPM) และรายงานผลการดำเนินงานตามตัวชี้วัดจากระบบ Data Center ของกระทรวงสาธารณสุข (HDC) และ เขตสุขภาพที่ 4 (Cockpit)

ข้อจำกัดในการได้มาซึ่งข้อมูลเชิงเปรียบเทียบ ได้แก่ การเข้าถึงข้อมูลไม่สะดวก

ข้อมูลไม่เป็นปัจจุบัน ไม่มีหน่วยงานกลางในการรวบรวมข้อมูล วิเคราะห์ข้อมูลในเชิงบริหารและการจัดการองค์การ

ความท้าทายเชิงยุทธศาสตร์และความได้เปรียบเชิงยุทธศาสตร์

ความท้าทายเชิงยุทธศาสตร์	
ด้านพันธกิจ	การสร้างความเป็นเลิศด้านคุณภาพการให้บริการของสถานบริการโดยมีส่วนร่วมของภาคีเครือข่ายในการพัฒนาระบบบริการและคุณภาพชีวิตของประชาชน
ด้านการปฏิบัติการ	-พัฒนาสมรรถนะของบุคลากรและสถานบริการให้ได้ตามมาตรฐานทุกระดับ -จัดทำแผนชุมชนโดยมีส่วนร่วมของภาคีเครือข่าย
ด้านทรัพยากรบุคคล	พัฒนาบุคลากรในด้านการส่งเสริม ป้องกัน รักษาพยาบาล พื้นฟูสุขภาพ และคุ้มครองผู้บริโภค
ความได้เปรียบเชิงยุทธศาสตร์	
ด้านพันธกิจ	พัฒนาเครือข่ายปฐมภูมิ DHB เพื่อให้การพัฒนาระบบบริการสุขภาพครอบคลุมทุกระดับ
ด้านการปฏิบัติการ	จัดทำแผนขับเคลื่อนระบบบริการสุขภาพ เพื่อเป็นแนวทางการปฏิบัติของหน่วยบริการสุขภาพ
ด้านความรับผิดชอบต่อสังคม	ผู้รับบริการได้รับการบริการด้านสุขภาพที่ดี ครอบคลุม ทัวถึ เป็นธรรม
ด้านบุคลากร	จัดทำแผนพัฒนาบุคลากรให้ได้รับการพัฒนา เพื่อสนับสนุนระบบบริการสุขภาพ

ระบบการปรับปรุงผลการดำเนินการ

ข้อ	ระบบการปรับปรุงผลการดำเนินการ	เครื่องมือ
1	ระบบการบริหารจัดการแผนปฏิบัติราชการประจำปี ๒๕๖๐ แบบบูรณาการด้วยการใช้ยุทธศาสตร์ด้านสาธารณสุข (IRBM) ด้วยการใช้เครื่องมือ 4 M ในการวิเคราะห์ปัจจัยภายในองค์กรและเครื่องมือ PEST วิเคราะห์ปัจจัยภายนอกองค์กร	- 4M - PEST -SWOT analysis
2	การวางระบบการควบคุม กำกับติดตามผลการดำเนินงานตามแผนปฏิบัติราชการด้านแผนงาน/ด้านกำลังคนและเงินงบประมาณ ด้วยการใช้เครื่องมือ Bench Marking ภายในจังหวัดและระดับเขตสุขภาพ 4	Bench Marking
3	การวางระบบพัฒนาคุณภาพมาตรฐาน QA (วิชาชีพพยาบาล) เพื่อให้ได้รับการรับรองทั่วทั้งจังหวัด	มาตรฐาน QA
4	การใช้มาตรฐาน 5 ส.ในการพัฒนาองค์กรทั้งระดับจังหวัดและอำเภอ	มาตรฐาน ๕ ส.
5	การใช้กระบวนการจัดการความรู้ (KM) ในการพัฒนาคุณภาพของทุกระบบงาน	Knowledge Mangement : KM
6	การลดขั้นตอน ค่าใช้จ่าย จำนวนครั้งในการประชุมโดยการใช้ระบบการประชุม VDO Conference ในระดับจังหวัดสู่ระดับอำเภอและรพ.สต.	VDO Conference
7	การลดค่าใช้จ่ายในการจัดทำเอกสารการประชุมด้วยเอกสารอิเล็กทรอนิกส์ไฟล์	ระบบอิเล็กทรอนิกส์
8	การรับส่งหนังสือด้วยโปรแกรมอิเล็กทรอนิกส์ ข้อ 9	ระบบอิเล็กทรอนิกส์
9	การพัฒนาและใช้ระบบการประเมินผลการปฏิบัติราชการ (PMS) ที่ถ่ายทอดตัวชี้วัดระดับองค์กรสู่ระดับบุคคลแต่ละระดับ	Performance Mangement System : PMS
10	ร่วมเวทีชื่นชม ยกย่องเชิดชูเกียรติและให้รางวัลสำหรับผู้ที่มีผลงานดีเด่น (ระดับประเทศ/ระดับเขตและระดับจังหวัด) ในเวที HR AWARD	เวที HR AWARD
11	ร่วมเวทีการประกวดผลงานระดับจังหวัดทุกงาน (นวัตกรรม QA ของวิชาชีพพยาบาล/ITA และทุกงาน)/ R2R	การประกวดผลงาน
12	การพัฒนาและรับรองคุณภาพรพ.สต.ติดดาว (5ดาว)	เกณฑ์รพ.สต.ติดดาว

สสอ.เมืองสิงห์บุรี มีระบบงานที่สำคัญ ภายใต้วิสัยทัศน์ของ สสอ.เมืองสิงห์บุรี ประกอบด้วย

- 1.สร้างภาพลักษณ์ที่ดีขององค์กร
- 2.พัฒนาระบบการให้บริการตามมาตรฐาน
- 3.การพัฒนาประสิทธิภาพบุคลากร

การดำเนินงานของ สสอ.เมืองสิงห์บุรี ได้นำแนวทางและเครื่องมือในการดำเนินงาน ประกอบด้วย

- 1) ระบบบริหารเทคโนโลยีสารสนเทศ
- 2) ระบบบริหารการเงินการคลัง
- 3) ระบบบริหารทรัพยากรบุคคล

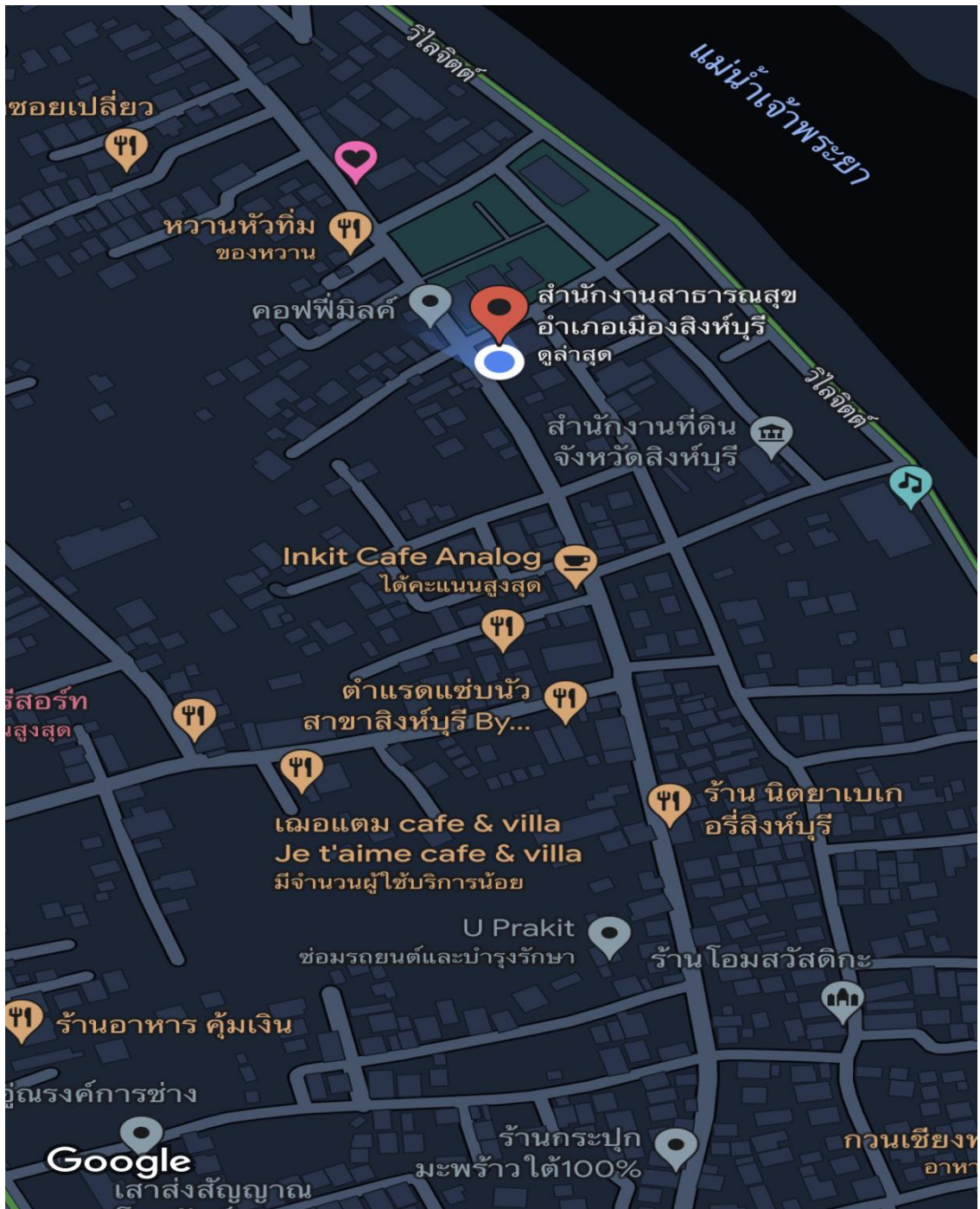
โดยนำหลักการ TQM (Plan-Do-Check-Act) มาใช้เป็นเครื่องมือปรับปรุงระบบงานอย่างต่อเนื่อง และบูรณาการมาตรฐาน HA/JCI/DHS/รพ.สต.ติดดาว และ PMQA ควบคู่ไปกับ 5 ส./Healthy Workplace/ GREEN&CLEAN Hospital/ CQI/ QA/ KM/ R2R/ R&D/ BSC/ Best Practices/ Benchmarking/ ระบบการควบคุมภายใน/ ITA/ IHR2005 ควบคู่กันด้วย KPIs และมีการแลกเปลี่ยนความรู้ ทักษะ ประสบการณ์จากงานประจำสู่การวิจัย (R2R) และต่อยอดสู่นวัตกรรมใหม่เพื่อ ส่งมอบบริการที่มีคุณภาพให้แก่ประชาชน

สสอ.เมืองสิงห์บุรี ให้ความสำคัญกับแนวทางการเรียนรู้และการแลกเปลี่ยนความรู้ตามกระบวนการจัดการความรู้ตามแนวทาง KM และการรวบรวมความรู้ที่ฝังลึกในตัวบุคลากร (Tacit knowledge) มาจัดทำเป็นองค์ความรู้ภายนอก (Explicit knowledge) เช่น คู่มือการปฏิบัติงานของหน่วยงาน มีการสื่อสารให้ผู้ใช้สามารถเข้าถึงความรู้ได้ง่ายสะดวก และมีการแลกเปลี่ยนความรู้ ทักษะ ประสบการณ์จากงานประจำสู่การวิจัย (R2R) และต่อยอดสู่นวัตกรรม ผ่านประชุมวิชาการประจำปี บอร์ดประชาสัมพันธ์ และ Website ของส่วนราชการ




ข้อมูลการติดต่อของหน่วยงาน

สำนักงานสาธารณสุขอำเภอเมืองสิงห์บุรี จังหวัดสิงห์บุรี ถนนธรรมโชติ ตำบลบางพุทรา
อำเภอเมืองสิงห์บุรี จังหวัดสิงห์บุรี 16000 Email : muangsingburi310@gmail.com โทรศัพท์ 036521500
โทรสาร 036521500

แผนที่



แบบฟอร์มการขอเผยแพร่ข้อมูลผ่านเว็บไซต์ของหน่วยงานในราชการบริหารส่วนภูมิภาค
สังกัดสำนักงานปลัดกระทรวงสาธารณสุข

แบบฟอร์มการขอเผยแพร่ข้อมูลผ่านเว็บไซต์ของหน่วยงานในราชการบริหารส่วนภูมิภาค	
<p>ชื่อหน่วยงาน : สำนักงานสาธารณสุขอำเภอเมืองสิงห์บุรี วัน/เดือน/ปี : ๙ พฤศจิกายน ๒๕๖๖ หัวข้อ: ข้อมูลพื้นฐานสำนักงานสาธารณสุขอำเภอเมืองสิงห์บุรี รายละเอียดข้อมูล (โดยสรุปหรือเอกสารแนบ) ๑. ข้อมูลพื้นฐานสำนักงานสาธารณสุขอำเภอเมืองสิงห์บุรี ตามเอกสารที่แนบ</p> <p>Link ภายนอก : https://government.icti.co.th/ssomuangsingburi/document.php หมายเหตุ:</p>	
<p>ผู้รับผิดชอบการให้ข้อมูล</p>  <p>นายวุฒิพงษ์ ท่ากระเบา ตำแหน่ง เจ้าพนักงานสาธารณสุขชำนาญงาน วันที่ ๙ พฤศจิกายน ๒๕๖๖</p>	<p>ผู้อนุมัติรับรอง</p>  <p>นายยรรยง นาคมา ตำแหน่ง สาธารณสุขอำเภอเมืองสิงห์บุรี วันที่ ๙ พฤศจิกายน ๒๕๖๖</p>
<p>ผู้รับผิดชอบการนำข้อมูลขึ้นเผยแพร่</p>  <p>นายวุฒิพงษ์ ท่ากระเบา ตำแหน่ง เจ้าพนักงานสาธารณสุขชำนาญงาน วันที่ ๙ พฤศจิกายน ๒๕๖๖</p>	