



## คู่มือปฏิบัติงาน

กระบวนการจัดการร้องเรียนการทุจริตและประพฤติมิชอบ

สำนักงานสาธารณสุขอำเภอภูหลวง

อำเภอภูหลวง จังหวัดเลย

โทร. ๐๔๒-๐๓๙๖๔๖

โทรสาร. ๐๔๒-๐๓๙๖๔๖

[www.govesite.com/phuluang](http://www.govesite.com/phuluang)

สำนักงานสาธารณสุขอำเภอภูหลวง

## คำนำ

คู่มือปฏิบัติงานกระบวนการจัดการเรื่องร้องเรียนการทุจริตของสำนักงานสาธารณสุขอำเภอภูหลวงจัดทำขึ้น เพื่อเป็นกรอบหรือแนวทางในการปฏิบัติงานด้านรับเรื่องร้องเรียนการทุจริตผ่านศูนย์รับเรื่องร้องเรียนของสำนักงานสาธารณสุขอำเภอภูหลวงให้สอดคล้องกับยุทธศาสตร์ชาติว่าด้วยการป้องกันและปราบปรามการทุจริต เพื่อใช้เป็นเครื่องมือสำคัญในการสร้างการมีส่วนร่วมจากทุกภาคีเครือข่ายด้านการป้องกันและปราบปรามการทุจริตคอร์รัปชัน การส่งเสริมและคุ้มครองจรรยาบรรณทั้งภาครัฐ ภาคเอกชน โดยร่วมกำหนดเป้าหมายการพัฒนา นา กลยุทธ์ไปสู่การปฏิบัติตามแผนงาน/โครงการที่วางไว้ไปสู่เป้าหมายเดียวกัน คือความสำเร็จอย่างมีประสิทธิภาพ และประสิทธิผล นอกจากนี้ ยังมีหน้าที่สำคัญในการประสาน ติดตามหน่วยงานที่เกี่ยวข้องเกี่ยวกับการจัดการเรื่องร้องเรียนการทุจริตและประพตติมิชอบจากช่องทางาร้องเรียนของศูนย์ปฏิบัติการต่อต้านการทุจริต

สำนักงานสาธารณสุขอำเภอภูหลวงได้จัดทำคู่มือการปฏิบัติงานกระบวนการจัดการเรื่องร้องเรียน/แจ้งเบาะแสด้านการทุจริตและประพตติมิชอบเพื่อเป็นวิธีปฏิบัติงาน (Work Instruction) สอดรับกับกระบวนการจัดการเรื่องร้องเรียน/ร้องทุกข์ ของสำนักงานสาธารณสุขอำเภอภูหลวงหวังเป็นอย่างยิ่งว่าคู่มือการปฏิบัติงาน กระบวน การจัดการเรื่องร้องเรียนการทุจริต/แจ้งเบาะแสด้านการทุจริตและประพตติมิชอบ จะเป็นประโยชน์สำหรับหน่วยงานและบุคลากรผู้ปฏิบัติงานที่จะนำไปเป็นมาตรฐานอย่างมีประสิทธิภาพ

ศูนย์รับเรื่องร้องเรียน

สำนักงานสาธารณสุขอำเภอภูหลวง



## บทที่ ๑

### บทนำ

#### ๑. หลักการและเหตุผล

สำนักงานสาธารณสุขอำเภอภูหลวงมีบทบาทหน้าที่หลักในการกำหนดทิศทาง วางกรอบการดำเนินงาน การป้องกันและปราบปรามการทุจริตและประพฤติมิชอบ การส่งเสริมและคุ้มครองจริยธรรมของส่วนราชการ ให้สอดคล้องกับยุทธศาสตร์ชาติว่าด้วยการป้องกันและปราบปรามการทุจริต เพื่อใช้เป็นเครื่องมือสำคัญในการสร้าง การมีส่วนร่วมจากทุกภาคีเครือข่ายด้านการป้องกันและปราบปรามการทุจริตคอร์รัปชัน การส่งเสริมและคุ้มครอง จริยธรรมบุคลากรทุกระดับ กำหนดมาตรการปลูกจิตสำนึก ป้องกัน ปราบปราม และสร้างเครือข่าย ในการป้องกัน และปราบปรามการทุจริต มุ่งเน้นป้องกันการทุจริต โดยร่วมกำหนดเป้าหมายการพัฒนา นากลยุทธ์การป้องกัน การส่งเสริมและคุ้มครองจริยธรรมไปสู่การปฏิบัติตามแผนงานโครงการที่วางไว้ไปสู่เป้าหมายเดียวกัน คือ ความสำเร็จอย่างมีประสิทธิภาพและประสิทธิผล ประชาชนได้รับบริการที่ดี มีความพึงพอใจ เชื้อมั่น และศรัทธา ต่อการบริหารราชการของหน่วยงาน นาไปสู่ค่าดัชนีภาพลักษณ์ของประเทศไทย (CPI:Corruption Perception Index)

ประกอบกับหนังสือการดำเนินโครงการประเมินคุณธรรมและความโปร่งใสในการดำเนินงานของ สำนักงานสาธารณสุขอำเภอภูหลวง Integrity and Transparency Assessment (ITA) ประจำปีงบประมาณ พ.ศ.๒๕๖๐ ได้แจ้งว่า สำนักงาน ป.ป.ช. ได้จัดทำบันทึกข้อตกลงความร่วมมือกระทรวงมหาดไทย โดยกรมส่งเสริม การปกครองท้องถิ่นกำหนดให้มีการประเมินคุณธรรมและความโปร่งใสในการดำเนินงานขององค์กรปกครองส่วน ท้องถิ่น Integrity and Transparency Assessment (ITA) มีองค์กรปกครองส่วนท้องถิ่นเป้าหมาย ประกอบด้วย เทศบาลตำบล และองค์การบริหารส่วนตำบล โดยให้กรมส่งเสริมการปกครองท้องถิ่นเป็นหน่วยงานในการจัดตั้ง งบประมาณและรับผิดชอบการประเมินคุณธรรมและความโปร่งใสขององค์กรปกครองส่วนท้องถิ่น

ซึ่งอำนาจหน้าที่ดำเนินการเกี่ยวกับข้อร้องเรียนการทุจริต การปฏิบัติหรือการละเว้น การปฏิบัติหน้าที่โดย มิชอบของเจ้าหน้าที่ส่วนราชการ จึงเป็นเรื่องที่สำนักงานสาธารณสุขอำเภอภูหลวงจำเป็นต้องดำเนินการเพื่อ ตอบสนองความต้องการของประชาชน นอกจากนี้ยังได้บูรณาการร่วมกับศูนย์จัดการเรื่องร้องเรียน/ร้องทุกข์ ศูนย์ ยุติธรรม เพื่อให้แนวทางการดำเนินงานเป็นไปในทิศทางเดียวกัน เกิดเป็นรูปธรรม มีมาตรฐาน และมี ประสิทธิภาพและประสิทธิผล สามารถแก้ไขปัญหาของประชาชน สร้างภาพลักษณ์และความเชื่อมั่น ตอบสนอง ความต้องการของประชาชนเป็นสำคัญ ภายใต้การอภิบาลระบบการรับเรื่องราวร้องเรียน/ร้องทุกข์ คือการป้องกัน ส่งเสริม การรักษา และการฟื้นฟู บนพื้นฐานของหลักธรรมาภิบาล(Good Governance) ของระบบอย่างสูงสุด และยั่งยืนต่อไป

#### ๒. วัตถุประสงค์การจัดทำคู่มือ

๑) เพื่อให้บุคลากรผู้เกี่ยวข้อง หรือเจ้าหน้าที่ผู้รับผิดชอบสามารถนำไปเป็นกรอบแนวทาง การดำเนินงาน ให้เกิดรูปธรรม ปฏิบัติงานตามมาตรฐาน กระบวนการจัดการเรื่องร้องเรียน/แจ้งเบาะแสด้านการทุจริต และ ประพฤติมิชอบ ได้อย่างมีประสิทธิภาพ

๒) เพื่อให้มั่นใจว่ากระบวนการจัดการเรื่องร้องเรียน/แจ้งเบาะแสด้านการทุจริต และประพฤติมิชอบ ใช้เป็น แนวทางการปฏิบัติงานตามขั้นตอน ที่สอดคล้องกับข้อกำหนด ระเบียบ หลักเกณฑ์ และกฎหมาย ที่เกี่ยวข้อง กับ การเรื่องร้องเรียน/ร้องทุกข์ อย่างครบถ้วนและมีประสิทธิภาพ

๓) เพื่อเป็นหลักฐานแสดงขั้นตอนและวิธีการปฏิบัติงาน ที่สามารถถ่ายทอดให้กับผู้เข้ามาปฏิบัติงานใหม่ พัฒนาให้การ ทำงานเป็นมืออาชีพ รวมทั้งแสดงหรือเผยแพร่ให้กับบุคคลภายนอก หรือผู้ให้บริการให้สามารถ เข้าใจและใช้ประโยชน์จากกระบวนการที่มีอยู่ รวมถึงเสนอแนะ ปรับปรุงกระบวนการในการปฏิบัติงาน

๔) เพื่อพิทักษ์สิทธิของประชาชนและผู้ร้องเรียน/แจ้งเบาะแส ตามหลักธรรมาภิบาล (Good Governance)

### ๓. บทบาทหน้าที่ของหน่วยงานที่รับผิดชอบ

มีบทบาทหน้าที่ในการดำเนินการเสริมสร้างความเข้มแข็งและเป็นเครือข่ายสำคัญในการขับเคลื่อน นโยบายและมาตรการต่างๆ ในการต่อต้านการทุจริตในองค์กร รวมทั้งบูรณาการเชื่อมโยงกับศูนย์ปฏิบัติการ ต่อต้านการทุจริตคอร์รัปชัน

๑) เสนอแนะแก่หัวหน้าส่วนราชการเกี่ยวกับการป้องกันและปราบปรามการทุจริตและประพฤติมิชอบ ของส่วนราชการ รวมทั้งจัดทำแผนปฏิบัติ การป้องกันและปราบปรามการทุจริตและประพฤติมิชอบของส่วน ราชการ ให้สอดคล้องกับยุทธศาสตร์ว่าด้วยการป้องกันและปราบปรามการทุจริต และนโยบายของรัฐบาลที่ เกี่ยวข้อง

๒) ประสาน เร่งรัดและกำกับให้หน่วยงานในสังกัดดำเนินการตามแผนปฏิบัติการป้องกันและปราบปราม การทุจริตและประพฤติมิชอบของส่วนราชการ

๓) ดำเนินการเกี่ยวกับข้อร้องเรียนการทุจริต การปฏิบัติหรือการละเว้นการปฏิบัติหน้าที่ โดยมิชอบของ เจ้าหน้าที่ในส่วนราชการ

๔) คຸ້ມครองจริยธรรมตามประมวลจริยธรรมข้าราชการ พนักงานส่วนท้องถิ่น

๕) ประสานงานเกี่ยวข้องกับการป้องกันและปราบปรามการทุจริตและประพฤติมิชอบ และการคຸ້ມครอง จริยธรรมกับหน่วยงานที่เกี่ยวข้อง

๖) ติดตาม ประเมินผล และจัดทารายงานการป้องกันและปราบปรามการทุจริตและประพฤติมิชอบ และ การคຸ້ມครองจริยธรรม เสนอหัวหน้าส่วนราชการและหน่วยงานที่เกี่ยวข้อง

๗) ปฏิบัติงาน สนับสนุนการปฏิบัติงานของหน่วยงานที่เกี่ยวข้อง หรือที่ได้รับมอบหมาย

### ๔. การร้องเรียน/แจ้งเบาะแส

## บทที่ ๒

### ประเด็นที่เกี่ยวข้องกับการร้องเรียน

#### คำจำกัดความผู้รับบริการ

หมายถึง ผู้ที่มีารับบริการจากส่วนราชการและประชาชนทั่วไป

- ผู้รับบริการ ประกอบด้วย

- หน่วยงานของรัฐ\*/เจ้าหน้าที่ของหน่วยงานของรัฐ/เอกชน /หรือบุคคล/นิติบุคคล

\* หน่วยงานของรัฐ ได้แก่ กระทรวง ทบวง กรมหรือส่วนราชการที่เรียกชื่อ อย่างอื่น องค์กรปกครองส่วนท้องถิ่น รัฐวิสาหกิจ และให้หมายความรวมถึง องค์กรอิสระ องค์กรมหาชน หน่วยงานในกำกับของรัฐและหน่วยงานอื่นใดในลักษณะเดียวกัน

\*\* เจ้าหน้าที่ของรัฐ ได้แก่ ข้าราชการ พนักงานราชการ ลูกจ้างประจำ ลูกจ้างชั่วคราวและผู้ปฏิบัติงานประเภทอื่น ไม่ว่าจะเป็นการแต่งตั้งในฐานะ เป็นกรรมการหรือฐานะอื่นใด รวมทั้งผู้ซึ่งได้รับแต่งตั้งและถูกสั่งให้ปฏิบัติงานให้แก่หน่วยงานของรัฐ

- บุคคล/หน่วยงานอื่นที่ไม่ใช่หน่วยงานของรัฐ

- ผู้ให้บริการตลาดกลางทางอิเล็กทรอนิกส์

- ผู้มีส่วนได้ส่วนเสีย ประกอบด้วย

- ผู้ค้ากับหน่วยงานของรัฐ

- ผู้มีสิทธิรับเงินจากทางราชการที่ไม่ใช่เจ้าหน้าที่ของรัฐ

ผู้มีส่วนได้ส่วนเสียหมายถึง ผู้ที่ได้รับผลกระทบ ทั้งทางบวกและทางลบ ทั้งทางตรงและ ทางอ้อมจากการดำเนินการของส่วนราชการ เช่น ประชาชนใน ชุมชน/ หมู่บ้านเขตอำเภอภูหลวง การจัดการข้อร้องเรียน หมายถึง มีความหมายครอบคลุมถึงการจัดการในเรื่อง ข้อร้องเรียน ข้อเสนอแนะ/ข้อคิดเห็น/คำชมเชย/การสอบถามหรือร้องขอข้อมูล

ผู้ร้องเรียนหมายถึง ประชาชนทั่วไป / ผู้มีส่วนได้เสียที่มาติดต่ออย่างศูนย์รับเรื่องร้องเรียน สำนักงานสาธารณสุขอำเภอภูหลวงผ่านช่องทางต่างๆ โดยมีวัตถุประสงค์ ครอบคลุมการร้องเรียน/การให้ข้อเสนอแนะ/การให้ข้อคิดเห็น/การ ชมเชย/

การร้องขอข้อมูล

ช่องทางการรับข้อร้องเรียนหมายถึง ช่องทางต่างๆ ที่ใช้ในการรับเรื่องร้องเรียนเช่น ติดต่อด้วยตนเอง ร้องเรียน ทางโทรศัพท์/ เว็บไซต์/ Face Book/ ไลน์

เจ้าหน้าที่หมายถึง เจ้าหน้าที่ผู้รับผิดชอบจัดการข้อร้องเรียนของหน่วยงาน

ข้อร้องเรียนหมายถึง แบ่งเป็นประเภท ๒ ประเภทคือ เช่น

- ข้อร้องเรียนทั่วไป เช่น เรื่องราวร้องทุกข์ทั่วไปข้อคิดเห็น ข้อเสนอแนะ

คำชมเชย สอบถามหรือร้องขอข้อมูล การร้องเรียนเกี่ยวกับคุณภาพและการ ให้บริการของหน่วยงาน  
- การร้องเรียนเกี่ยวกับความไม่โปร่งใสของการจัดซื้อจัดจ้าง เป็นต้น

คำร้องเรียนหมายถึง คำหรือข้อความที่ผู้ร้องเรียนกรอกตามแบบฟอร์มที่ศูนย์รับเรื่อง

ร้องเรียน/ร้องทุกข์ หรือระบบการรับคำร้องเรียนเอง มีแหล่งที่สามารถ ตอบสนอง หรือมีรายละเอียดอย่าง  
ชัดเจนหรือมีนัยสำคัญที่เชื่อถือได้

การดำเนินการเรื่องร้องเรียน หมายถึง เรื่องร้องเรียน/ร้องทุกข์ที่ได้รับ ผ่านช่องทางการร้องเรียนต่างๆ มาเพื่อทราบ หรือ  
พิจารณาดำเนินการแก้ไขปัญหาตามอำนาจหน้าที่

การจัดการเรื่องร้องเรียน หมายถึง กระบวนการที่ดำเนินการในการแก้ไขปัญหาตามเรื่องร้องเรียนที่  
ได้รับให้ได้รับการแก้ไข หรือบรรเทาความเดือดร้อนจากการดำเนินงาน

### ช่องทางการร้องเรียน

๒.๑ ผ่านทางสำนักงานสาธารณสุขอำเภอภูหลวง

๑) Banner รับเรื่องร้องเรียนผ่านหน้า [www.govesite.com/phuluang/](http://www.govesite.com/phuluang/)สำนักงานสาธารณสุขอำเภอภูหลวง

๒) ร้องเรียนผ่านตู้ /กล่องรับความความคิดเห็น (จดหมาย/บัตรสนเท่ห์/เอกสาร)

๓) ไปรษณีย์ปกติ (จดหมาย/บัตรสนเท่ห์/เอกสาร)

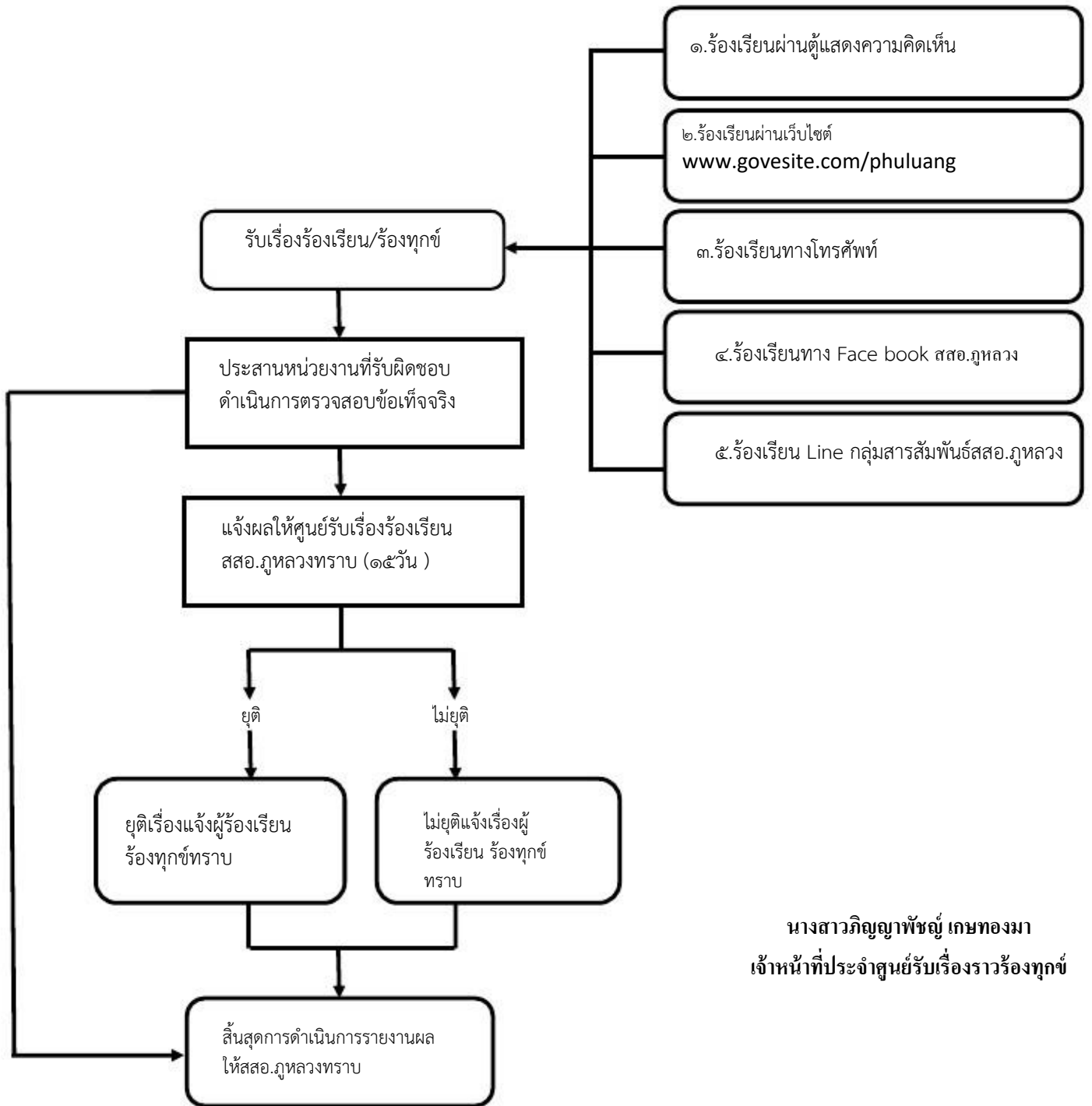
๔) ยื่นโดยตรง (จดหมาย/บัตรสนเท่ห์/เอกสาร)

๕) ศูนย์บริการข้อมูลภาครัฐเพื่อประชาชน

๖) โทรศัพท์ ๐๔๒-๐๓๙๖๔๖

๗) ร้องเรียน กลุ่มไลน์ สารสัมพันธ์ สสอ.ภูหลวง

๘) ร้องเรียนทาง Face book สำนักงานสาธารณสุขอำเภอภูหลวง



นางสาวกัญญาพัชญ์ เกษทองมา  
เจ้าหน้าที่ประจำศูนย์รับเรื่องราวร้องทุกข์



## บทที่ ๔

### ขั้นตอนการปฏิบัติงาน

การแต่งตั้งผู้รับผิดชอบจัดการข้อร้องเรียนของหน่วยงาน

๑ จัดตั้งศูนย์/จุดรับข้อร้องเรียนของหน่วยงาน

๒ จัดทำคำสั่งแต่งตั้งคณะกรรมการดำเนินการ

๓ แจ้งผู้รับผิดชอบตามคำสั่งสำนักงานสาธารณสุขอำเภอภูหลวงทราบ เพื่อความสะดวกในการประสานงาน

#### การรับและตรวจสอบข้อร้องเรียนจากช่องทางต่างๆ

ดำเนินการรับและติดตามตรวจสอบข้อร้องเรียนที่เข้ามายังหน่วยงานจากช่องทางต่างๆโดยมีข้อปฏิบัติตามที่กำหนด ดังนี้

ช่องทาง	ความถี่ในการตรวจสอบช่องทาง	ระยะเวลาดำเนินการรับข้อร้องเรียนเพื่อประสานหาทางแก้ไข	หมายเหตุ
ร้องเรียนด้วยตนเอง ณ ที่ทำการสำนักงานสาธารณสุขอำเภอภูหลวง	ทุกครั้งที่มีการร้องเรียน	ภายใน ๑-๒ วันทำการ	-
ร้องเรียนผ่านเว็บไซต์ สำนักงานสาธารณสุขอำเภอภูหลวง	ทุกวัน	ภายใน ๑-๒ วันทำการ	-
ร้องเรียนทางโทรศัพท์ในวันหยุดราชการ ๐๔๒- ๐๓๙๖๔๖ ร้องเรียนทาง		ภายใน ๑-๒ วันทำการ	-
Face book	ทุกวัน	ภายใน ๑-๒ วันทำการ	
ร้องเรียน Line กลุ่มสสอ.ภูหลวง	ทุกวัน	ภายใน ๑-๒ วันทำการ	

# ภาคผนวก

แบบคำร้องทุกข์/ร้องเรียน(ด้วยตนเอง)

ที่ศูนย์รับเรื่องร้องเรียน

สำนักงานสาธารณสุขอำเภอภูหลวง

วันที่.....เดือน..... พ.ศ. ....

เรื่อง .....

เรียน สาธารณสุขอำเภอภูหลวง

ข้าพเจ้า..... อายุ..... ปี อยู่บ้านเลขที่..... หมู่ที่.....

ตำบล..... อำเภอ..... จังหวัด..... โทรศัพท์.....

อาชีพ..... ตำแหน่ง.....

ถือบัตร..... เลขที่.....

ออกโดย..... วันออกบัตร..... บัตรหมดอายุ.....

มีความประสงค์ขอร้องทุกข์/ร้องเรียน เพื่อให้สำนักงานสาธารณสุขอำเภอภูหลวงพิจารณาดำเนินการช่วยเหลือหรือแก้ไขปัญหาในเรื่อง.....

.....  
.....  
.....  
.....  
.....  
.....  
.....  
.....

ทั้งนี้ ข้าพเจ้าขอรับรองว่าคำร้องทุกข์/ร้องเรียนตามข้างต้นเป็นจริง และยินดียอมรับผิดชอบทั้งทางแพ่งและทางอาญหากจะพึงมี

โดยข้าพเจ้าขอส่งเอกสารหลักฐานประกอบการร้องทุกข์/ร้องเรียน (ถ้ามี) ได้แก่

- ๑) ..... จำนวน.....ชุด
- ๒) ..... จำนวน.....ชุด
- ๓) ..... จำนวน.....ชุด
- ๔) ..... จำนวน.....ชุด

จึงเรียนมาเพื่อโปรดพิจารณาดำเนินการต่อไป

ขอแสดงความนับถือ

(ลงชื่อ) .....

(.....)

ผู้ร้องทุกข์/ร้องเรียน

### แบบคำร้องทุกข์/ร้องเรียน(โทรศัพท์)

ที่ศูนย์รับเรื่องร้องเรียน  
สำนักงานสาธารณสุขอำเภอภูหลวง

วันที่.....เดือน..... พ.ศ. ....

เรื่อง .....

เรียน สาธารณสุขอำเภอภูหลวง

ข้าพเจ้า..... อายุ..... ปี อยู่บ้านเลขที่..... หมู่ที่.....  
ถนน.....ตำบล.....อำเภอ.....จังหวัด.....โทรศัพท์.....  
.....อาชีพ.....ตำแหน่ง.....

มีความประสงค์ขอร้องทุกข์/ร้องเรียน เพื่อให้สำนักงานสาธารณสุขอำเภอภูหลวงพิจารณาดำเนินการช่วยเหลือ  
หรือแก้ไขปัญหาในเรื่อง.....

.....  
.....  
.....  
.....  
.....  
.....

โดยขออ้าง.....  
.....  
.....

.....เป็นพยานหลักฐานประกอบ

ทั้งนี้ ข้าพเจ้าขอรับรองว่าคำร้องทุกข์/ร้องเรียนตามข้างต้นเป็นจริง และ จนท.ได้แจ้งให้  
ข้าพเจ้าทราบแล้วว่าหากเป็นคำร้องที่ไม่สุจริตอาจต้องรับผิดชอบตามกฎหมายได้

ลงชื่อ..... จนท.ผู้รับเรื่อง  
(.....)

วันที่.....เดือน.....พ.ศ.....

เวลา.....

## แบบแจ้งการรับเรื่องร้องทุกข์/ร้องเรียน

(ตอบข้อร้องเรียน ๑)

ที่ (เรื่องร้องเรียน) /.....

สำนักงานสาธารณสุขอำเภอภูหลวง  
หมู่ที่ ๑ ตำบลหนองคัน อำเภอภูหลวง  
จังหวัดเลย ๔๒๑๒๐

วันที่ .....เดือน..... พ.ศ. ....

เรื่อง ตอบรับการรับเรื่องร้องทุกข์/ร้องเรียน

เรียน .....

ตามที่ท่านได้ร้องทุกข์/ร้องเรียน ผ่านศูนย์รับเรื่องร้องเรียนสำนักงานสาธารณสุขอำเภอภูหลวง  
โดยทาง ( ) หนังสือร้องเรียนทางไปรษณีย์ ( ) ด้วยตนเอง ( ) ทางโทรศัพท์

( ) อื่นๆ .....  
ลงวันที่..... เกี่ยวกับเรื่อง.....  
..... นั้น

สำนักงานสาธารณสุขอำเภอภูหลวงได้ลงทะเบียนรับเรื่องร้องทุกข์/ร้องเรียนของท่านไว้แล้ว  
ตามทะเบียนรับเรื่อง เลขรับที่.....ลงวันที่.....และ

สำนักงานสาธารณสุขอำเภอภูหลวงได้พิจารณาเรื่องของท่านแล้วเห็นว่า

( ) เป็นเรื่องที่อยู่ในอำนาจหน้าที่ของสำนักงานสาธารณสุขอำเภอภูหลวงและได้มอบหมาย  
ให้.....เป็นหน่วยตรวจสอบและดำเนินการ

( ) เป็นเรื่องที่ไม่อยู่ในอำนาจหน้าที่สำนักงานสาธารณสุขอำเภอภูหลวงและได้จัดส่งเรื่อง  
ให้.....ซึ่งเป็นหน่วยงานที่มีอำนาจหน้าที่เกี่ยวข้องดำเนินการต่อไปแล้วทั้งนี้ ท่าน  
สามารถติดต่อประสานงาน หรือขอทราบผลโดยตรงกับหน่วยงานดังกล่าวได้อีกทางหนึ่ง

( ) เป็นเรื่องที่มีกฎหมายบัญญัติขั้นตอนและวิธีการปฏิบัติไว้เป็นการเฉพาะแล้ว ตาม  
กฎหมาย ..... จึงขอให้ท่านดำเนินการตามขั้นตอนและ  
วิธีการที่กฎหมายนั้นบัญญัติไว้ต่อไป

จึงแจ้งมาเพื่อทราบ

ขอแสดงความนับถือ

สำนักงานสาธารณสุขอำเภอภูหลวง

(ศูนย์รับเรื่องร้องเรียน)

โทร. ๐๔๒-๐๓๙๖๔๖



## แบบแจ้งผลการดำเนินการต่อเรื่องร้องทุกข์/ร้องเรียน

ที่ (เรื่องร้องเรียน) /.....

สำนักงานสาธารณสุขอำเภอภูหลวง  
หมู่ที่ ๑ ตำบลภูหลวง อำเภอภูหลวง  
จังหวัดเลย ๔๒๑๒๐

วันที่ .....เดือน..... พ.ศ. ....

เรื่อง แจ้งผลการดำเนินการต่อเรื่องร้องทุกข์/ร้องเรียน

เรียน .....

อ้างถึง หนังสือ ที่ ..... ลงวันที่.....

สิ่งที่ส่งมาด้วย ๑. ....

๒. ....

๓. ....

ตามที่สำนักงานสาธารณสุขอำเภอภูหลวง(ศูนย์รับเรื่องร้องเรียน) ได้แจ้งตอบรับการรับเรื่องร้อง  
ทุกข์/ร้องเรียนของท่านตามที่ท่านได้ร้องทุกข์/ร้องเรียนไว้ ความละเอียดแจ้งแล้ว นั้น

สำนักงานสาธารณสุขอำเภอภูหลวงได้รับแจ้งผลการดำเนินการจากส่วนราชการ/หน่วยงานที่  
เกี่ยวข้องตามประเด็นที่ท่านได้ร้องทุกข์/ร้องเรียนแล้ว ปรากฏข้อเท็จจริงโดย  
สรุปว่า.....

.....

.....ตั้งมีรายละเอียดปรากฏตามสิ่งที่ส่งมาพร้อมนี้  
ทั้งนี้ หากท่านไม่เห็นด้วยประการใด ขอให้แจ้งคัดค้านพร้อมพยานหลักฐานประกอบด้วย

จึงแจ้งมาเพื่อทราบ

ขอแสดงความนับถือ

สำนักงานสาธารณสุขอำเภอภูหลวง

(ศูนย์รับเรื่องร้องเรียน)

โทร. ๐๔๒-๘๙๑๒๙๗

