



โครงการ ยืนรัก-ยืนหวังใจ

ให้ผู้ยากไร้-ผู้พิการ อำเภอบึงสามัคคี

เพราะโอกาสของเราไม่เท่ากัน!!!!

การช่วยเหลือและแบ่งปัน แม้เพียงเล็กน้อย

อาจหมายถึงโอกาสในการมี “คุณภาพชีวิต” ที่ดีขึ้น
ร่วมบริจาคเพื่อช่วยเหลือผู้พิการผู้ยากไร้

อำเภอบึงสามัคคี โดย

นายวรจักร สถาพรภิญโญ นายอำเภอบึงสามัคคี
นายประจักษ์ แก้วกัจจา สาธารณสุขอำเภอบึงสามัคคี
จึงขอเชิญชวน “ผู้มีจิตศรัทธาท่าน” ร่วมทำบุญบริจาคเงิน
และสิ่งของอุปโภค บริโภค และของใช้ในชีวิตประจำวัน

ขอทราบรายละเอียดและบริจาคได้ที่

สำนักงานสาธารณสุขอำเภอบึงสามัคคี
โรงพยาบาลบึงสามัคคี

คุณ สายฟ้า จุลพันธ์ โทร.0821651560

คุณ ณิชฐา ชูอิฐ โทร.0875905005

บัญชีธนาคารเพื่อการเกษตรและสหกรณ์การเกษตร
ชื่อบัญชี “กองทุนพัฒนาคุณภาพชีวิตอำเภอบึงสามัคคี”
หมายเลขบัญชี 020188600433



โครงการ ปันรัก-ปันน้ำใจ ให้ผู้ยากไร้-ผู้พิการอำเภอบึงสามัคคี

เพราะโอกาสของเราไม่เท่ากัน!!!!

การช่วยเหลือและแบ่งปัน แม้เพียงเล็กน้อย
อาจหมายถึงโอกาสในการมี **“คุณภาพชีวิต”** ที่ดีขึ้น
ร่วมบริจาคเพื่อช่วยเหลือผู้พิการผู้ยากไร้

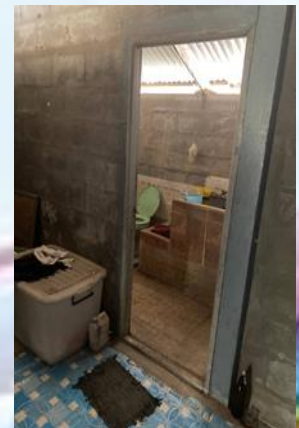
ข้อมูลผู้ป่วย

หญิงไทย อายุ 76 ปี อยู่ที่
ม.7 ต.ระหาน พิการ
ทางการได้ยิน และการ
เคลื่อนไหว ผู้ป่วยเดิน
ลำบาก ต้องนั่งรถเข็น มีโรค
ประจำตัวคือโรคความดัน
โลหิตสูง อาศัยอยู่กับสามี 2
คน รายได้หลักมาจากเบี้ย
ผู้สูงอายุ และรับจ้างทั่วไป
ของสามี บางครั้งคุณยายก็
ทำไม้กวาดจากทางมะพร้าว
ไว้ขายซึ่งรายได้ไม่แน่นอน
พื้นบริเวณบ้านขรุขระ ไม่มี
พื้นต่างระดับทำให้ลำบาก
ในการใช้รถเข็น



สิ่งของที่ต้องการความช่วยเหลือ

- ทำราวจับบริเวณรอบๆ บ้านและในห้องน้ำ
- ปรับพื้นต่างระดับบริเวณ บ้าน เพื่อสะดวกในการใช้รถเข็น
- รถเข็นผู้พิการ





โครงการ ปันรัก-ปันน้ำใจ ให้ผู้ยากไร้-ผู้พิการอำเภอบึงสามัคคี



เพราะโอกาสของเราไม่เท่ากัน!!!!

การช่วยเหลือและแบ่งปัน แม้เพียงเล็กน้อย

อาจหมายถึงโอกาสในการมี **"คุณภาพชีวิต"** ที่ดีขึ้น
ร่วมบริจาคเพื่อช่วยเหลือผู้พิการผู้ยากไร้

ข้อมูลผู้ป่วย

หญิงไทย อายุ 85 ปี อาศัยอยู่ที่
ม.1 ต.ระหาน พิการทางการ
มองเห็น และผู้ป่วยขยับตัว
ช่วยเหลือตัวเองไม่ได้ มีลูกสาว 1
คนคอยทำหน้าที่ดูแลตลอดเวลา
รายได้มาจากสามีของลูกสาวที่ไป
ทำงานกรุงเทพ แต่ตอนนี้ตกงาน
กลับมาอยู่บ้าน และทำอาชีพรับจ้าง
ทั่วไป รายได้ส่วนหนึ่งมาจากเบี้ย
ผู้สูงอายุ และบัตรสวัสดิการแห่งรัฐ
ของลูกสาว แต่ก็ไม่พอใช้จ่าย
เพราะคุณยายต้องใช้แพมเพอริส
ตลอดเวลา

สิ่งของที่ต้องการความช่วยเหลือ

- แพมเพอริสผู้ใหญ่เบอร์M
- เตียงปรับระดับได้ ที่นอนลม
- เลือคอกกระเช้า กางเกงไซส์เล็ก
- ข้าวสาร อาหารแห้ง

