



นโยบาย

กระทรวงสาธารณสุข พ.ศ. 2567

ยกระดับ 30 บาท พลัส Quick Win 100 วัน

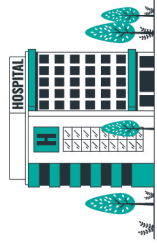


1 โครงการพระราชดำริฯ/ เฉลิมพระเกียรติ/ ที่เกี่ยวเนื่องกับ พระบรมวงศานุวงศ์

- โครงการรพทกนเป็นสุข
คิดค้นเริ่มในผู้ด้อยคุณภาพ
- โรงพยาบาลอภัยระทัยเมธ (sws./swn.)
- สภคยาพระราชาผ่านารับรอง
คุณภาพทุกแห่ง

- โครงการเฉลิมพระเกียรติฯ 72 พรรษา (ไตรมาส 2)
 - 1) เหน้ตาผู้สูงอายุ 72,000 อัน
 - 2) ฆ่าตัดต่อกร-จก 7,200 คน
 - 3) ฟันเทียบ 72,000 คน
 - 4) ออกหน่วยขึ้นที่ห่างไกล 720 อำเภอ
 - 5) ดูแลสุขภาพพระภิกษุสงฆ์ 72,000 รูป (sws.)
 - 6) อาคารผู้ชวยนอกเทพเนื้อน
- เฉลิมพระเกียรติ 72 พรรษา 72 แห่ง

2 sw. กทม. 50 เขต 50 sw. และปริมณฑล



- จัดตั้ง sw. 120 เต็ม
ในเขตตอนเมือง / อ.เมือง จ. เชียงใหม่

3 สุขภาพจิต/ ยาเสพติด

- จัดตั้งศูนย์รณญกรักษ์ ดูแลผู้ชวยจิตเวช
และยาเสพติด ทุกจังหวัด
- มีหอผู้ป่วยจิตเวช ทุกจังหวัด
- มีกลุ่มงานจิตเวช ทุกอำเภอ

4 มะเร็งครบวงจร

- ให้วัคซีน HPV ในหญิงวัย 11 – 20 ปี 1 ล้านคน
- คัดกรองพยาธิใบไม้ตับ 100,000 คน
- มี Cancer Warrior ทุกจังหวัด

5 สร้างขวัญ และกำลังใจ บุคลากร

- มี CareD+ Team ในหน่วยบริการทุกระดับ
- บรรจุพยาบาล 3,000 ตำแหน่ง
- กำหนดตำแหน่งพยาบาล
ชำนาญการพิเศษ
- แพทย์ลาเรียนได้รับภาระงาน
ที่ได้รับมอบหมายระหว่างลาศึกษาต่อ

6



การแพทย์ปฐมภูมิ

- ตรวจเลือด รินยา Telemedicine
ที่บ้าน 1 จังหวัด 1 sw.
- อณานิธิรณเรียน (ครู หมอ พ่อแม่)
1 อำเภอ 1 โรงเรียน

7



- สารณณสุข • จัดระเบียบ เบิกจ่าย Real Time
บุคคลที่มีปัญหาสถาน-และสิทธิ
- ชายแดนและ • ลงทะเบียน เพิ่มการเข้าถึงบริการ
พื้นที่เฉพาะ: ในกลุ่มประชากรเฉพาะ:

8



สถานชวยกักบา

- จัดตั้งสถานชวยกักบา จังหวัดละ- 1 แห่ง
- จัดตั้ง Hospital at Home จังหวัดละ- 1 แห่ง
- จัดตั้งคลินิกผู้สูงอายุ, ทุก sw.

9



พัฒนา sw. แม่นยำ

- กำหนดเป้าหมาย sw. แม่นยำ
- จัดทำแผนพัฒนา sw. แม่นยำ
- เพิ่มศักยภาพการวินิจฉัย
ด้วย CT/MRI (18/26)

10



ดิจิทัลสุขภาพ

- มีตระประชาชนไปเดี่ยว รักษาได้ทุกที่
4 เขตสุขภาพ
- 200 sw. อัจฉริยะ: ก่อสร-เทค
- Virtual Hospital 1 แห่ง

11



ส่งเสริมการมีบุตร

- บรรจุเป็นวาระแห่งชาติ บูรณาการร่วมกับ
ภาคส่วนที่เกี่ยวข้อง
- มีคลินิกส่งเสริมการมีบุตร 1 จังหวัด 1 แห่ง
- คัดกรองโรคหายากในการแรกเกิด 24 โรค

12

เศรษฐกิจสุขภาพ

- Blue Zone IVตสุขภาพละ- 1 แห่ง
- รับรอง Wellness Center 500 แห่ง
- การอนุญาตผลิตกับสุขภาพชุมชน 100 รายการ
- สร้างงาน สร้างอาชีพ (เวตไทย 5,000 คน/
Caregiver 5,000 คน/ Care Assistant 1,000 คน)



13



นักท่องเที่ยวปลอดภัย

- Safety Tourist
เขตสุขภาพละ- 1 พื้นที่
- One Region One Sky Doctor

แก้ปัญหา

วางรากฐาน

สร้างเศรษฐกิจ