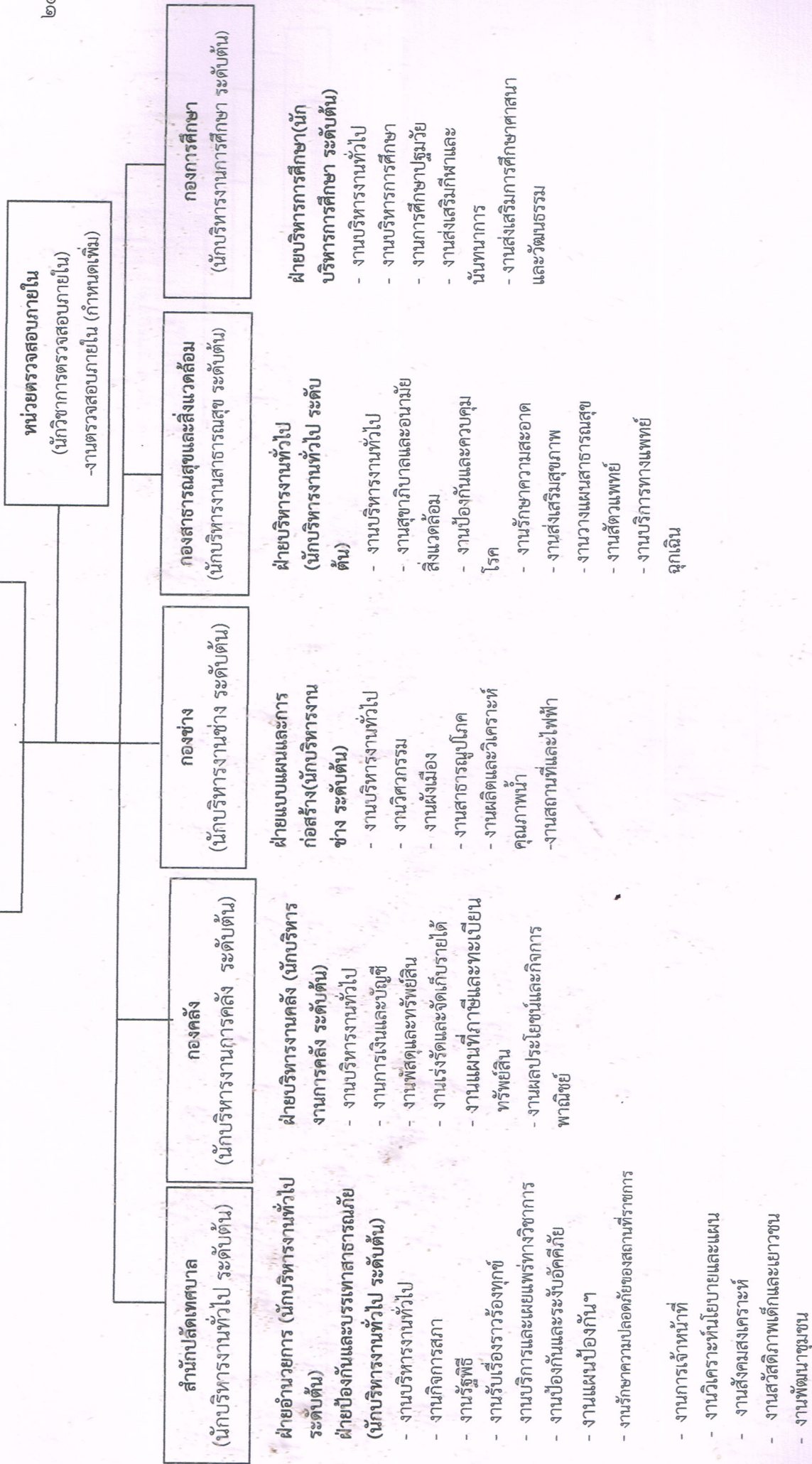
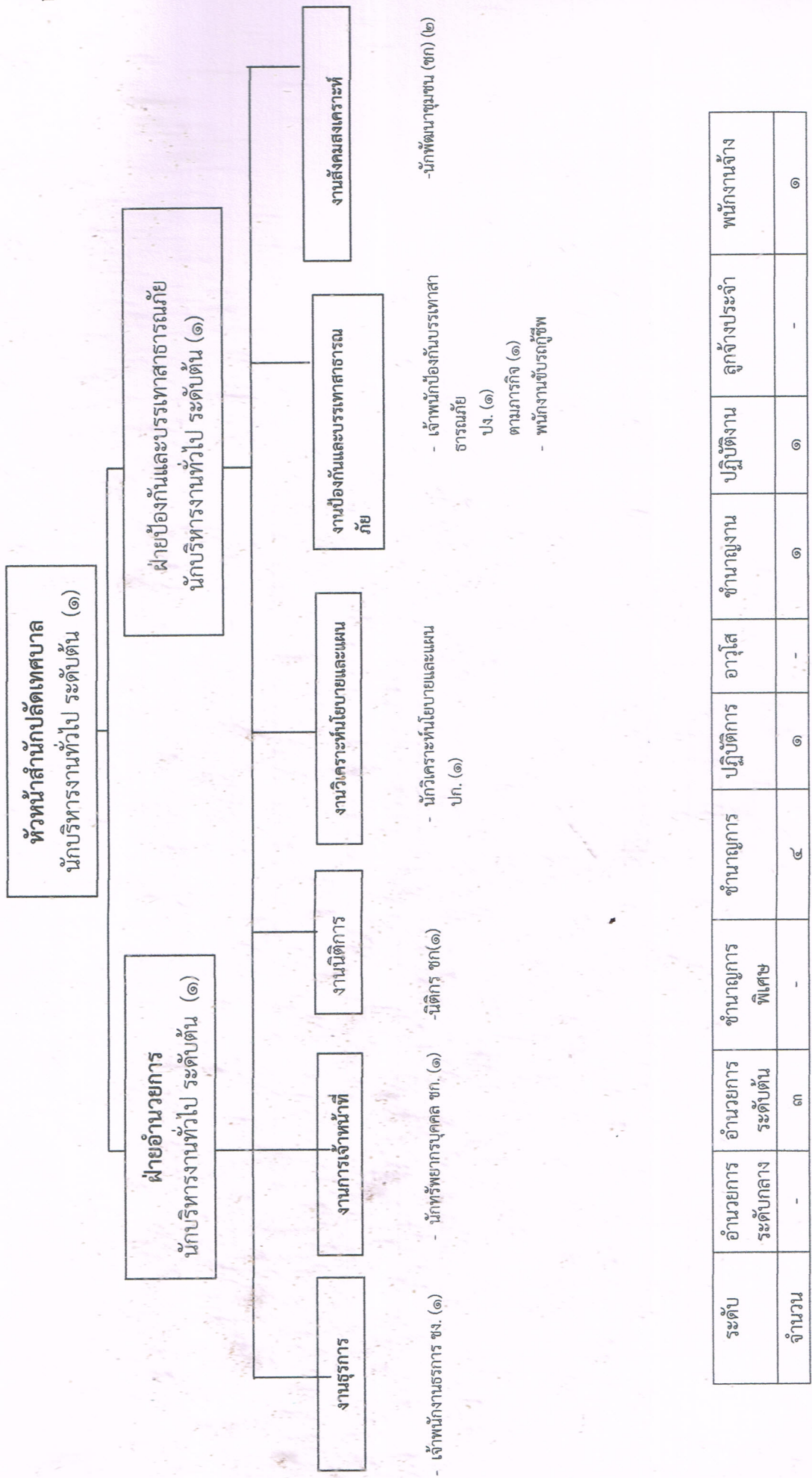


ปลัดเทศบาล

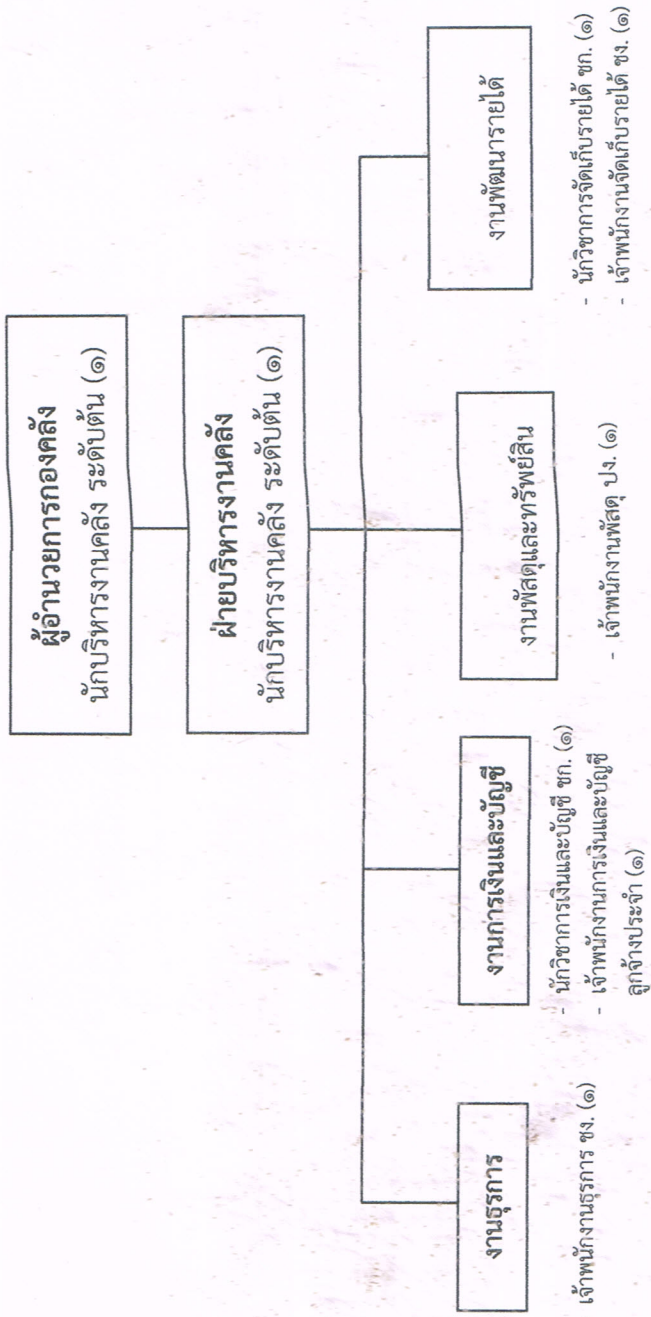


โครงสร้างสำนักปลัดเทศบาลตำบลอุ้มเม่า



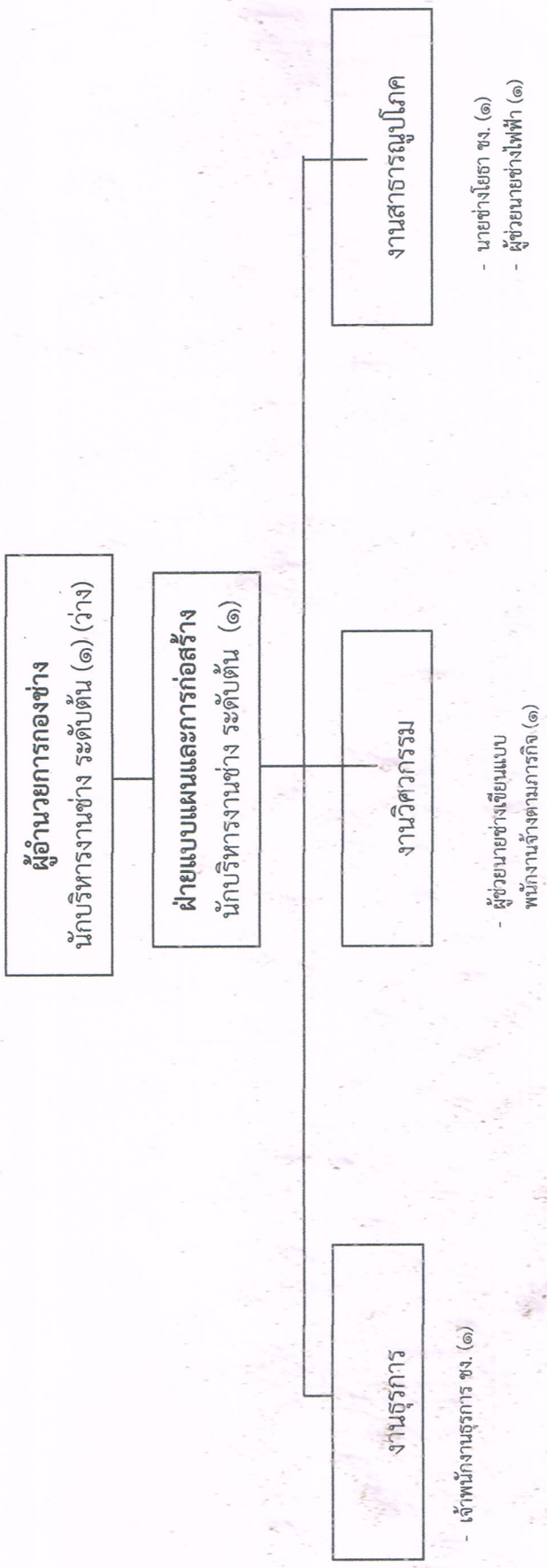
ระดับ	อำนาจการ	อำนาจการ	อำนาจการ	อำนาจการ	อำนาจการ	อำนาจการ	อำนาจการ	อำนาจการ	อำนาจการ	อำนาจการ	อำนาจการ
ระดับ	อำนาจการ	อำนาจการ	อำนาจการ	อำนาจการ	อำนาจการ	อำนาจการ	อำนาจการ	อำนาจการ	อำนาจการ	อำนาจการ	อำนาจการ
จำนวน	-	๓	-	๔	๑	๑	๑	๑	๑	-	๑

โครงสร้างองค์กร

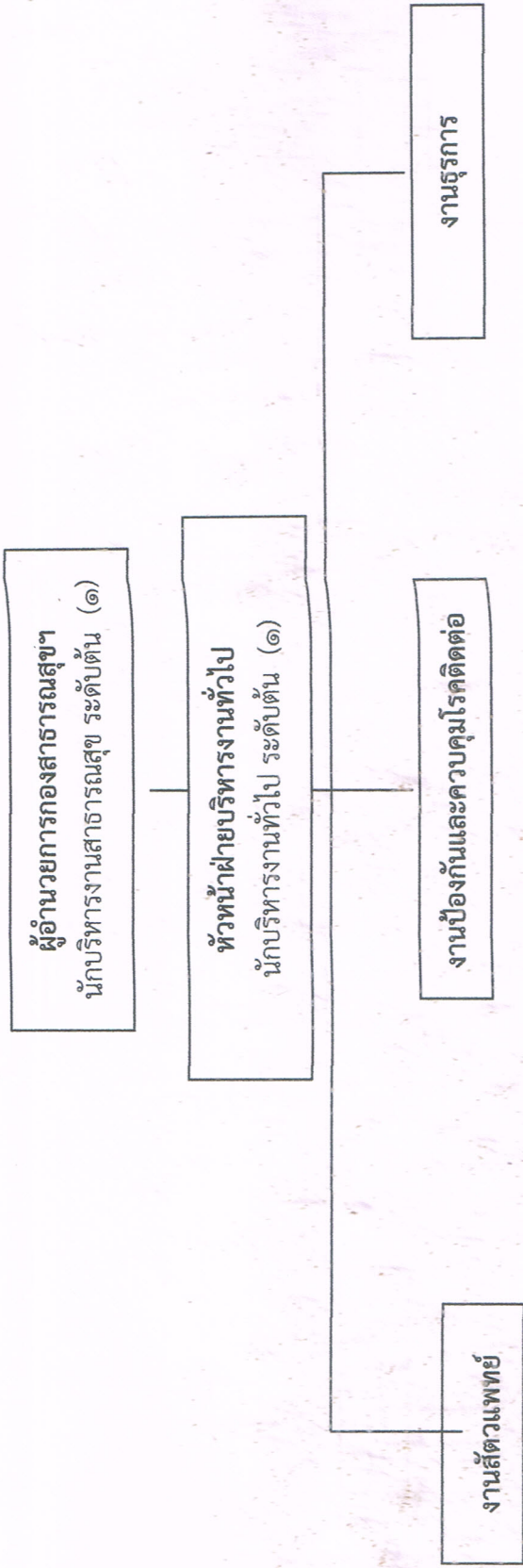


ระดับ	อำนาจการ ระดับกลาง	อำนาจการ ระดับต้น	อำนาจการ พิเศษ	จำนวนการ	ปฏิบัติการ	อาวุโส	ชำนาญงาน	ปฏิบัติงาน	ลูกจ้างประจำ	พนักงานจ้าง
จำนวน	-	๒	-	๑	๑	-	๒	๑	๑	-

โครงสร้างกองช่าง

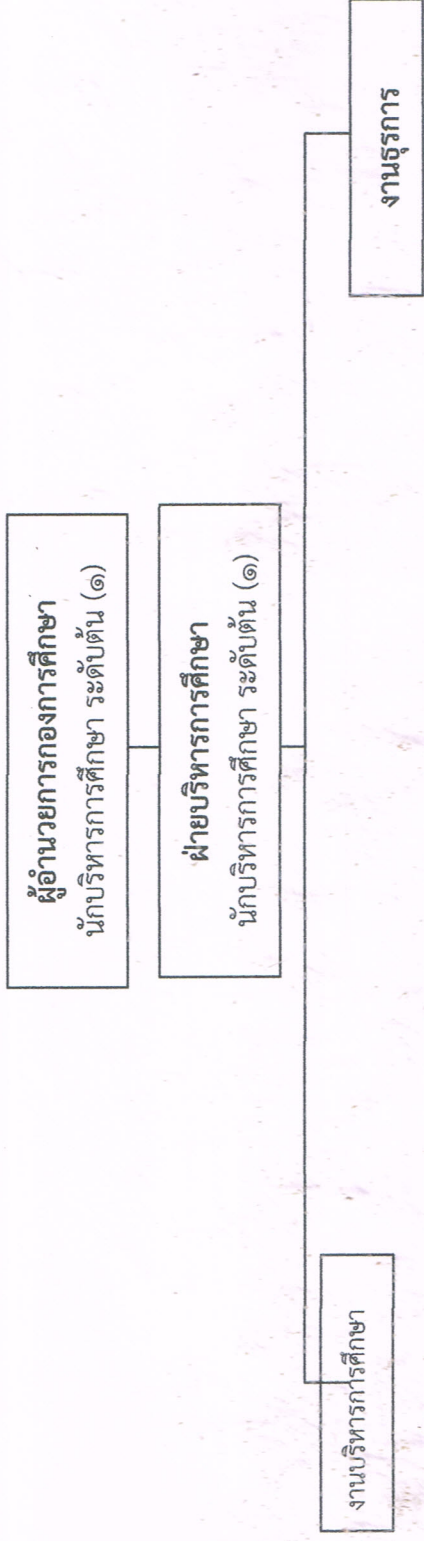


ระดับ	อำนาจการ ระดับกลาง	อำนาจการ ระดับต้น	ชำนาญการ พิเศษ	ชำนาญการ	ชำนาญการ	อาวุโส	ชำนาญงาน	ปฏิบัติงาน	ลูกจ้างประจำ	พนักงานจ้าง
จำนวน	-	๑	-	-	-	-	๒	-	-	๒



- เจ้าพนักงานธุรการ ชง. (๑)

ระดับ	อำนาจการ ระดับกลาง	อำนาจการ ระดับต้น	อำนาจการ พิเศษ	จำนวนการ	ปฏิบัติการ	อาวุโส	ชำนาญงาน	ปฏิบัติงาน	ลูกจ้างประจำ	พนักงานจ้าง
จำนวน	-	๒	-	-	-	-	๑	-	-	-



- ครู คศ.๒ (๖)
- ผู้ดูแลเด็ก (ทักษะ)
ตามภารกิจ (๖)(วง๑)

- นักจัดการงานทั่วไป ชก. (๑)

ระดับ	อำนาจการ ระดับกลาง	อำนาจการ ระดับต้น	ชำนาญการ พิเศษ	ชำนาญการ	ปฏิบัติการ	อาวุโส	ชำนาญงาน	ปฏิบัติงาน	ลูกจ้างประจำ	พนักงานจ้าง
จำนวน	-	๒	-	๑	-	-	-	-	-	๕

