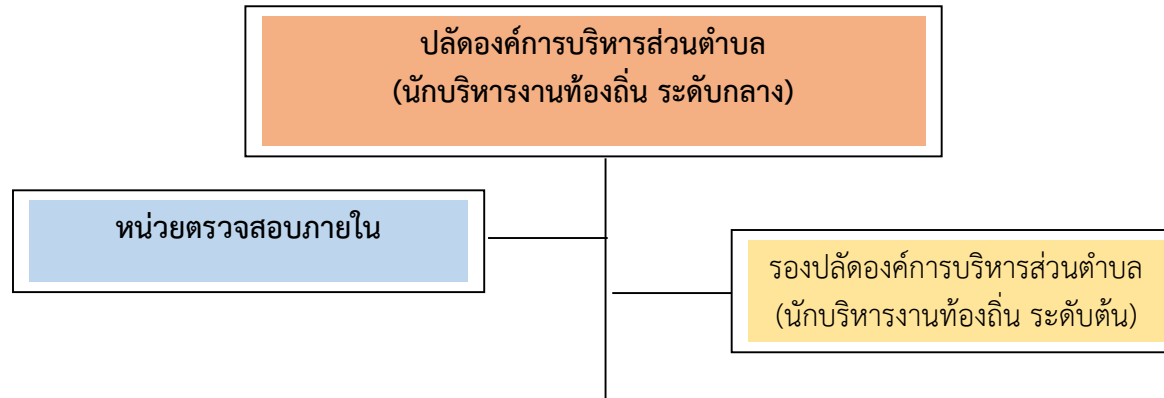


โครงสร้างการแบ่งส่วนราชการ องค์การบริหารส่วนตำบลหนองแวง



สำนักปลัด องค์การบริหารส่วนตำบล	กองคลัง	กองช่าง	กองการศึกษา ศาสนาและวัฒนธรรม
หัวหน้าสำนักปลัด (นักบริหารงานทั่วไป ระดับต้น)	ผู้อำนวยการกองคลัง (นักบริหารงานการคลัง ระดับต้น)	ผู้อำนวยการกองช่าง (นักบริหารงานช่าง ระดับต้น)	ผู้อำนวยการกองการศึกษา ศาสนา และวัฒนธรรม (นักบริหารงานศึกษา ระดับต้น)
๑. งานบริหารงานทั่วไป ๒. งานวิเคราะห์นโยบายและแผน ๓. งานนิติการ ๔. งานพัฒนาชุมชน ๕. งานป้องกันและบรรเทาสาธารณภัย ๖. งานการเจ้าหน้าที่ ๗. งานบริหารงานสาธารณสุข	๑. งานการเงินและบัญชี ๒. งานพัฒนารายได้ ๓. งานเร่งรัดและจัดเก็บรายได้ ๔. งานแผนที่ภาษีและทะเบียน ทรัพย์สิน ๕. งานพัสดุและทรัพย์สิน	๑. งานแบบแผนและก่อสร้าง ๒. งานสำรวจและออกแบบ ๓. งานควบคุมอาคาร ๔. งานสาธารณสุข	๑. งานบริหารการศึกษา ๒. งานส่งเสริมการศึกษา ศาสนา และวัฒนธรรม ๓. งานส่งเสริมกีฬาและนันทนาการ

